

Sha Maison

積水ハウス品質のお部屋を シャーメゾン ショップ Shop

J R長崎本線

佐賀駅 バス7分 徒歩1分

モバイルで見る



2LDK
マンション

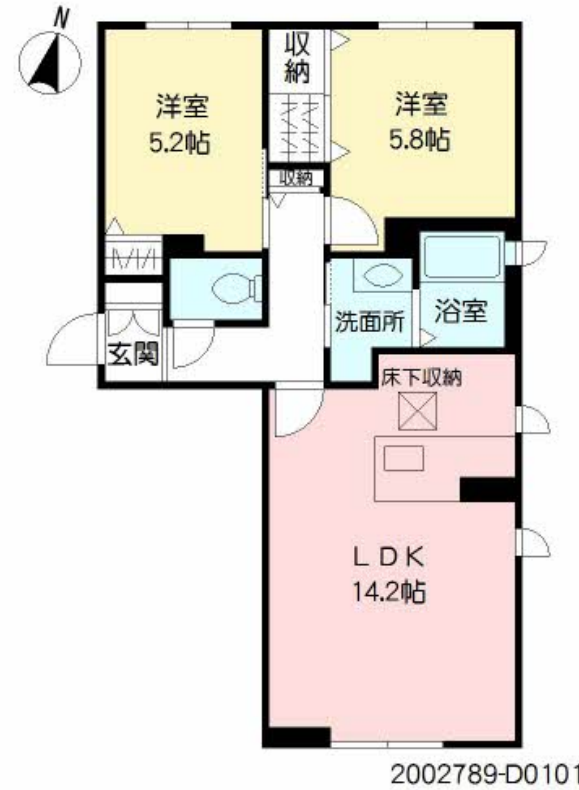
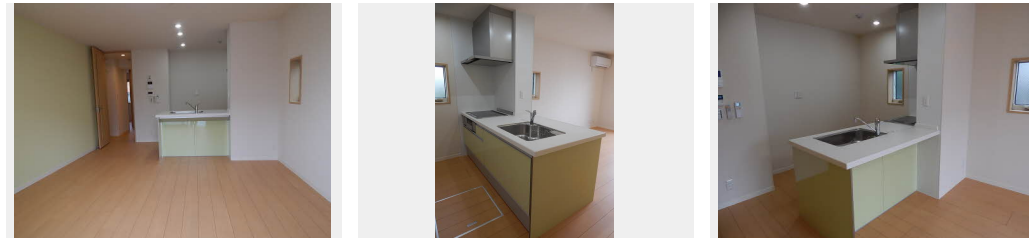
家賃 **88,000 円**

共益費等 4,000 円

敷金 0 円

礼金 176,000 円

駐車場 無料



積水ハウスの賃貸住宅 シャーメゾン

Sha Maison

この物件の
オススメ
ポイント

グ、24時間換気システム有、追い炊き給湯器付き♪

この物件についている **こだわり設備**

- しゃ熱断熱 複層ガラス
- TVモニター付き インターホン
- オートロック
- 対面キッチン
- コンロ
- IHクッキングヒーター
- 給湯設備
- 追い炊き給湯
- 洗髪洗面台
- 温水洗浄便座
- エアコン
- 無料 駐車場無料

駐車場あり/マルチメディア配管有/24H換気システム/CATV/オートロック/共用玄関ドア/屋外共用水栓/駐輪場(屋根付き)/LGBTQフレンドリー/ゴミ集積場(敷地内)/高齢者対応可/玄関鍵(①キー②ロック)/給湯器(追焚機能付)/システムキッチン/対面キッチン/給湯箇所(浴室・台所・洗面所)/ユニットバス1418/IHクッキングヒーター/洗髪洗面化粧台/モニター付ドアホン/トイレ(暖房洗浄便座)/エアコン/しゃ熱断熱複層ガラス/雨戸(シャッタータイプ)/バルコニー/ピクチャーレール/照明器具/浴室TV/バス・トイレ(セパレート)/洗濯機置場

物件名	メゾン・ド・アマルフィ II棟 ** D0101号室	間取り	2LDK/LDK14.2 洋室5.8 洋室5.2 (帖)
アクセス	J R長崎本線 佐賀駅 バス7分、八戸溝1丁目 バス停 徒歩1分	専有面積 / 向き	59.1㎡/南
所在地	佐賀県佐賀市八戸溝1丁目	築年月 / 構造	2017年1月下旬/重量鉄骨・1階-3階建
ランドマーク	●マックスバリュー/距離200m	入居 / 契約期間	2025年2月上旬/2年
		駐車場	駐車場2台無料/舗装白線引

入居諸条件備考

シャーメゾンライフSUPPORT24(月額1,320円税込)にご加入いただきます。/ご入居にかかる諸費用として、クリーニング特約料 77,000円(税込)、町内会費 毎月 600円が必要です。/火災保険へのご加入が条件となります。*ご入居中は、借家人賠償責任保険・個人賠償責任保険が付帯された火災保険へのご加入が必要となります。積水ハウス不動産グループでは、万一の事故の際、グループが連携して迅速に対応できる「シャーメゾンライフGUARD」(*)へのご加入を推奨しております。*保険契約の取扱代理店は、積水ハウス不動産九州(株)および積水ハウス不動産パートナーズ(株)となります。/積水ハウス不動産パートナーズの保証人不要プラン『らくらくパートナー』に加入が必要です。[新規契約時]事務手数料:33,000円(税込)、[毎月]保証料:月額賃料等の2%/諸費用及びその他契約費用は別途打合せ/更新料:新賃料の0.5ヶ月分

No.2002789

※消費税は10%として計算しています。※掲載されている図面・写真等は、作成方法や撮影方法・時期などにより実際とは異なる場合があります。※家具や車などは、配置のイメージであり、賃貸物件に付属していません(家具家電付き等の表示があるものを除く)。

ポイントがたまる
住んでいるだけでポイントが貯まり、住替え時に家賃が最大3ヶ月分無料に!

らくらくパートナー
気分も手間もお財布も、らくらく。保証人不要のらくらくパートナー

株式会社駅前不動産
TEL:0952-41-4282
FAX: 0952-41-4292

佐賀西店

佐賀県佐賀市新栄西2丁目7-41
免許番号:国土交通大臣免許(04)第007725号
所属団体:(公社)佐賀県宅地建物取引業協会/(一社)九州不動産公正取引協議会

取引形態
仲介