

# Sha Maison

積水ハウス品質のお部屋を シャーメゾン ショップ Shop

佐賀市営バス

バス 西九大神園南 下車 徒歩4分

モバイルで見る



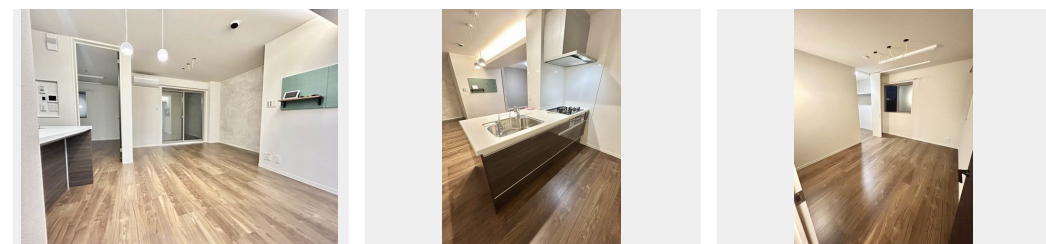
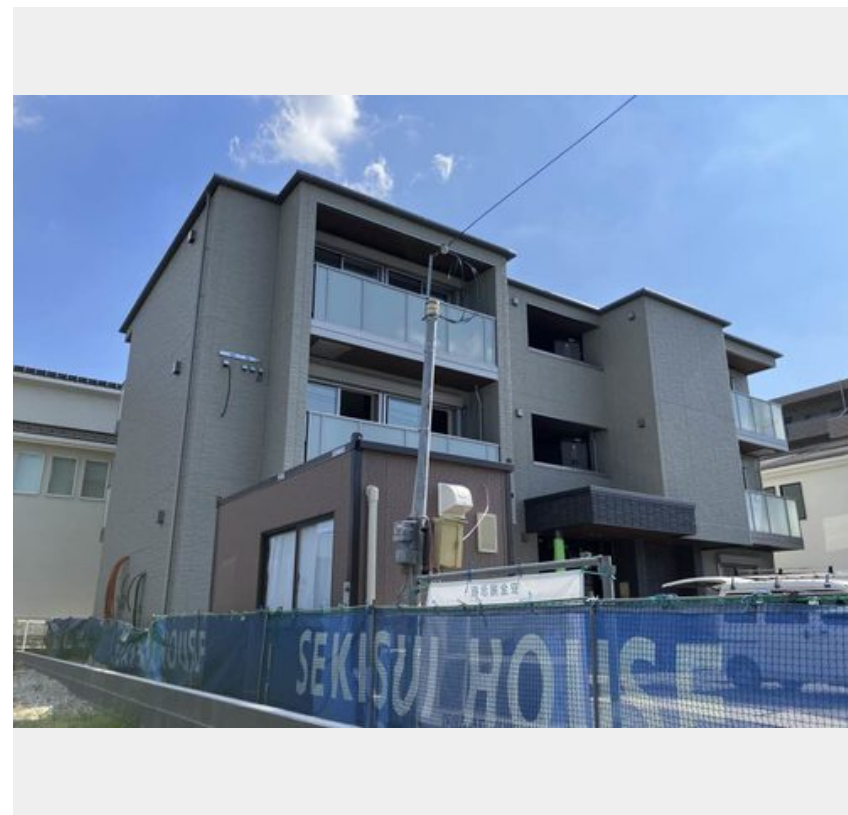
**2LDK**  
マンション

家賃 **113,000 円**

共益費等 8,000 円

敷金 0 円

礼金 226,000 円



積水ハウスの賃貸住宅 シャーメゾン

Sha Maison

この物件の  
オススメ  
ポイント

インターネットWi-Fi無料でU-NEXTのVOD視聴も無料です（一部視聴対象外）ペット飼育可（小型犬、猫、計2匹迄／飼育時礼金1ヶ月追加）

## この物件についている こだわり設備

- シャーメゾン ガーデنز
- 太陽光発電
- TVモニター付き インターホン
- 高遮音床 システム
- しゃ熱断熱 複層ガラス
- オートロック
- ZEH
- インターネット 無料(WiFi付)
- 防犯カメラ
- 宅配BOX
- IOT対応
- エレベーター

駐車場あり／マルチメディア配管有／ペット相談可（犬・猫可）／インターネット無料（Wi-Fi対応）／CATV／ZEH（ネット・ゼロ・エネルギー・ハウス）／シャーメゾンガーデنز／24H換気システム／ペット共生設備／エレベーター／オートロック／共用玄関ドア／宅配BOX／高遮音床システム「SHAIDD55」／屋外共用水栓／ゴミ集積場（敷地内）／駐輪場（屋根付き）／防犯カメラ／LGBTQフレンドリー／IOT対応／カラーモニター付ドアホン／対面キッチン／3口コンロ／給湯器（追焚機能付）／エコジョーズ／給湯箇所（浴室・台所・洗面所）／バス・トイレ（セパレート）／

物件名 シャーメゾン若宮 A0302号室

アクセス バス、西九大神園南 バス停 徒歩4分

所在地 佐賀県佐賀市若宮2丁目

ランドマーク ●SAGAアリーナ／距離1000m

間取り 2LDK／洋室6.6 洋室4.7 LDK14.5（帖）

専有面積 / 向き 60.03㎡ / 南

築年月 / 構造 2024年11月中旬 / 重量鉄骨・3階-3階建

入居 / 契約期間 2024年12月上旬 / 2年

駐車場 駐車場空有り / 舗装白線引 / 月4400円

入居諸条件備考

内覧・契約については、貸主の指定する仲介業者を介して行いますので、所定の仲介手数料が必要となります。／シャーメゾンライフSUPPORT24（月額880円税込）にご加入いただきます。／ご入居にかかる諸費用として、スマートロック設定費用16,500円（税込）、クリーニング特約料 88,000円（税込）が必要です。／火災保険への加入が必要となります。＊ご入居中は、借家人賠償責任保険・個人賠償責任保険が付帯された火災保険への加入が必要となります。積水ハウス不動産グループでは、万一の事故の際、グループが連携して迅速に対応できる「シャーメゾンライフGUARD」(\*)へのご加入を推奨しております。＊保険契約の取扱代理店は、積水ハウス不動産九州(株)および積水ハウス不動産パートナーズ(株)となります。／積水ハウス不動産パートナーズの保証人不要プラン『らくらくパートナー』に加入が必要です。[新規契約時]事務手数料：33,000円(税込)、[毎月]保証料：月額賃料等の2%/諸費用及び、契約に要する費用は別途打合せ/更新料：新賃料の0.5ヶ月分

※消費税は10%として計算しています。※掲載されている図面・写真等は、作成方法や撮影方法・時期などにより実際とは異なる場合があります。＊家具や車などは、配置のイメージであり、賃貸物件に付属していません（家具家電付き等の表示があるものを除く）。

**ポイントがたまる**  
住んでいるだけでポイントが貯まり、住替え時に家賃が最大3ヶ月分無料に!

**らくらくパートナー**  
気分も手間もお財布も、らくらく。保証人不要のらくらくパートナー

積水ハウス不動産九州株式会社九州西（佐賀OF）

TEL:0952-36-5200  
FAX: 0952-30-2722

佐賀県佐賀市駅前中央1丁目13番20号佐賀駅前ノースフロントビルディ  
免許番号：国土交通大臣（12）第2880号

取引形態  
貸主