

Sha Maison

積水ハウス品質のお部屋を シャーメゾン ショップ Shop

J R長崎本線

佐賀駅 徒歩2分

モバイルで見る



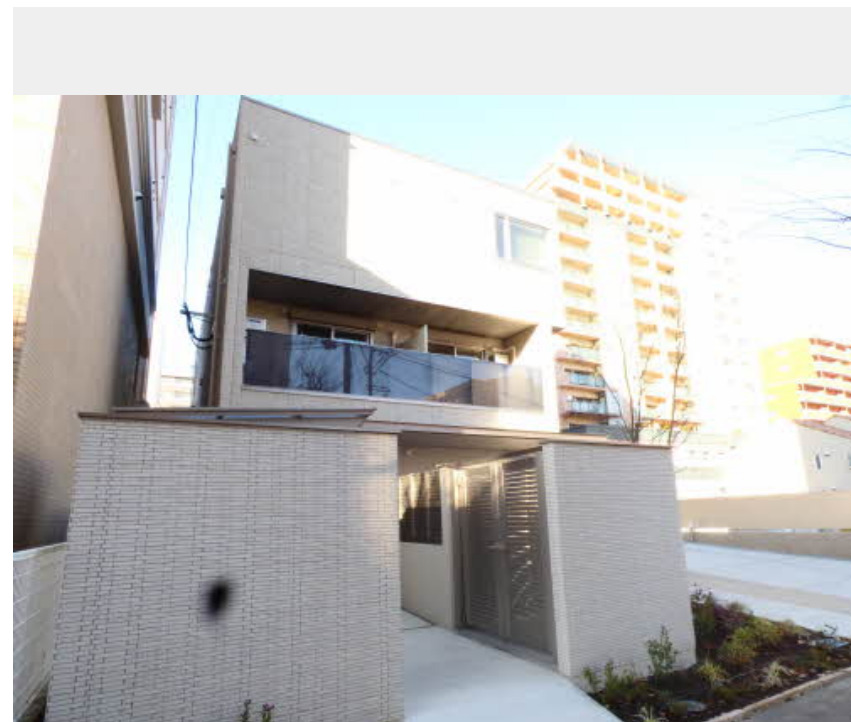
1LDK
マンション

家賃 95,000 円

共益費等 4,500 円

敷金 0 円

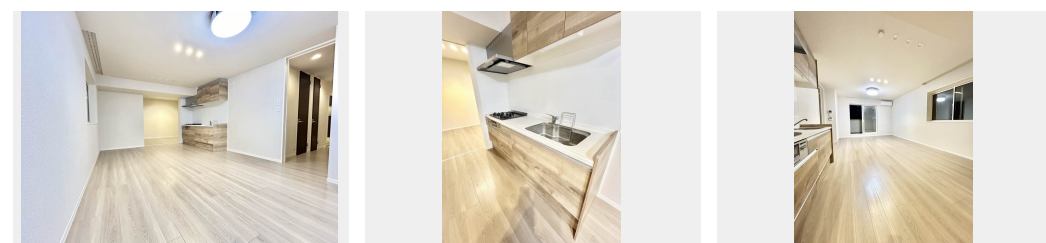
礼金 190,000 円



2004444-A0201

積水ハウスの賃貸住宅 シャーメゾン

Sha Maison



この物件の
オススメ
ポイント

インターネットWi-Fi+U-NEXT動画（一部対象外）
）無料です

この物件についている こだわり設備

- 宅配BOX
- TVモニター付きインターホン
- 3口コンロ
- しゃ熱断熱複層ガラス
- オートロック
- 給湯設備
- インターネット無料(WiFi付)
- 防犯カメラ
- 追い焚き給湯
- 動画視聴サービス
- コンロ
- 浴室乾燥機

24H換気システム/CATV/BS/オートロック/共用玄関ドア/宅配BOX/駐輪場（屋根付き）/防犯カメラ/LGBTQフレンドリー/インターネット無料(Wi-Fi対応)/動画視聴サービス/高齢者対応可/玄関鍵(①キー②ロック)/トイレ/給湯器(追焚機能付)/キッチンあり/システムキッチン/給湯箇所(浴室・台所・洗面所)/風呂/3口コンロ/浴室乾燥機(暖房乾燥)/洗髪洗面化粧台/モニター付ドアホン/トイレ(暖房洗浄便座)/エアコン/しゃ熱断熱複層ガラス/バルコニー/下駄箱

物件名 アミコート駅前中央 ** A0201号室

アクセス J R長崎本線 佐賀駅 徒歩2分

所在地 佐賀県佐賀市駅前中央2丁目

ランドマーク ●佐賀駅/距離150m

間取り 1LDK/LDK14.7 洋室5.4(帖)

専有面積/向き 51.51㎡/南

築年月/構造 2022年12月中旬/重量鉄骨・2階-3階建

入居/契約期間 2024年12月中旬/2年

駐車場 駐車場なし

入居諸条件備考

シャーメゾンライフSUPPORT24(月額1,320円税込)にご加入いただきます。/ご入居にかかる諸費用として、クリーニング特約料77,000円(税込)、町内会費毎月500円が必要です。/火災保険へのご加入が条件となります。*ご入居中は、借家人賠償責任保険・個人賠償責任保険が付帯された火災保険へのご加入が必要となります。積水ハウス不動産グループでは、万一の事故の際、グループが連携して迅速に対応できる「シャーメゾンライフGUARD」(*)へのご加入を推奨しております。*保険契約の取扱代理店は、積水ハウス不動産九州(株)および積水ハウス不動産パートナーズ(株)となります。/積水ハウス不動産パートナーズの保証人不要プラン『らくらくパートナー』に加入が必要です。[新規契約時]事務手数料:33,000円(税込) [毎月]保証料:月額賃料等の2%/諸費用及び、契約に要する費用は別途打合せ/更新料:新賃料の0.5ヶ月分

No.2004444

※消費税は10%として計算しています。※掲載されている図面・写真等は、作成方法や撮影方法・時期などにより実際とは異なる場合があります。※家具や車などは、配置のイメージであり、賃貸物件に付属していません(家具家電付き等の表示があるものを除く)。

ポイントがたまる
住んでいるだけでポイントが貯まり、
住替え時に家賃が最大3ヶ月分無料に!

らくらくパートナー
気分も手間もお財布も、らくらく。
保証人不要のらくらくパートナー

TOMカンパニー株式会社

TEL:0952-20-1212
FAX: 0952-20-1214

佐賀県佐賀市駅前中央2丁目9-7
免許番号: 佐賀県知事免許(08)第001876号
所属団体: (公社)佐賀県宅地建物取引業協会 / (一社)九州不動産公正取引協議会

取引形態
仲介