

# Sha Maison

積水ハウス品質のお部屋を シャーメゾン ショップ Shop

J R長崎本線

佐賀駅 バス11分 徒歩1分

モバイルで見る



2LDK  
マンション

家賃 **78,000 円**

共益費等 3,500 円

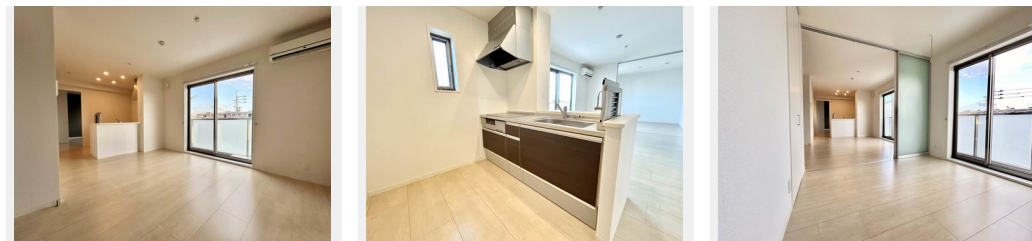
敷金 0 円

礼金 81,500 円

駐車場 無料



2001849-A0302



積水ハウスの賃貸住宅 シャーメゾン

Sha Maison

この物件の  
オススメ  
ポイント

I Hコンロ、コンロ三口、システムキッチン、カウンターキッチン、追焚機能、シャワー付洗面化粧台

## この物件についている こだわり設備

- 高遮音床システム
- TVモニター付きインターホン
- オートロック
- 防犯ガラス
- 対面キッチン
- 対面キッチン
- コンロ
- 3口コンロ
- IHクッキングヒーター
- 給湯設備
- エコジョーズ
- 追い焚き給湯
- 浴室乾燥機

駐車場あり/マルチメディア配管有/24H換気システム/CATV/地デジ対応(CATV対応)/オートロック/高遮音床システム「SHAI DD55」/駐輪場(屋根付き)/ゴミ集積場(敷地内)/LGBTQフレンドリー/高齢者対応可/玄関鍵(①キー②ロック)/エコジョーズ/給湯箇所(浴室・台所・洗面所)/3口IHクッキングヒーター/対面キッチン/風呂/浴室乾燥機(暖房乾燥)/洗髪洗面化粧台/カラーモニター付ドアホン/トイレ(暖房洗浄便座)/エアコン/下駄箱/室内物干し/防犯ガラス(合せガラス)/バルコニー/ウォークインクローゼット/給湯器(追焚機能付)

入居諸条件備考

シャーメゾンライフSUPPORT24(月額880円税込)にご加入いただきます。/ご入居にかかる諸費用として、クリーニング特約料 77,000円(税込)、町内会費 毎月 500円が必要です。/火災保険へのご加入が条件となります。\*ご入居中は、借家人賠償責任保険・個人賠償責任保険が付帯された火災保険へのご加入が必要となります。積水ハウス不動産グループでは、万一の事故の際、グループが連携して迅速に対応できる「シャーメゾンライフGUARD」(\*)へのご加入を推奨しております。\*保険契約の取扱代理店は、積水ハウス不動産九州(株)および積水ハウス不動産パートナーズ(株)となります。/積水ハウス不動産パートナーズの保証人不要プラン『らくらくパートナー』にご加入が必要です。[新規契約時]事務手数料: 33,000円(税込)、[毎月]保証料: 月額賃料等の2%/諸費用及び、契約に要する費用は別途打合せ/更新料: 新賃料の0.5ヶ月分

物件名	ベレオ・フチュール ** A0302号室	間取り	2LDK/LDK11.5 洋室5.4 洋室6(帖)
アクセス	J R長崎本線 佐賀駅 バス11分、館橋 バス停 徒歩1分	専有面積 / 向き	54.09㎡ / 南
所在地	佐賀県佐賀市高木瀬東 2 丁目	築年月 / 構造	2014年9月中旬 / 鉄骨・3階-3階建
ランドマーク	●佐賀県総合体育館 / 距離560m	入居 / 契約期間	即時 / 2年
		駐車場	駐車場2台無料 / 舗装白線引

※消費税は10%として計算しています。※掲載されている図面・写真等は、作成方法や撮影方法・時期などにより実際とは異なる場合があります。※家具や車などは、配置のイメージであり、賃貸物件に付属していません(家具家電付き等の表示があるものを除く)。

**ポイントがたまる**  
住んでいるだけでポイントが貯まり、住替え時に家賃が最大3ヶ月分無料に!

**らくらくパートナー**  
気分も手間もお財布も、らくらく。保証人不要のらくらくパートナー

株式会社三上住宅 ゆめタウン佐賀店  
TEL:0952-36-8155  
FAX: 0952-36-8255

佐賀県佐賀市兵庫北5丁目14番1号  
免許番号: 国土交通大臣免許 (04) 第007386号

取引形態  
仲介