

# Sha Maison

積水ハウス品質のお部屋を シャーメゾン ショップ Shop

J R長崎本線

佐賀駅 バス12分 徒歩4分

モバイルで見る



**1R**  
アパート

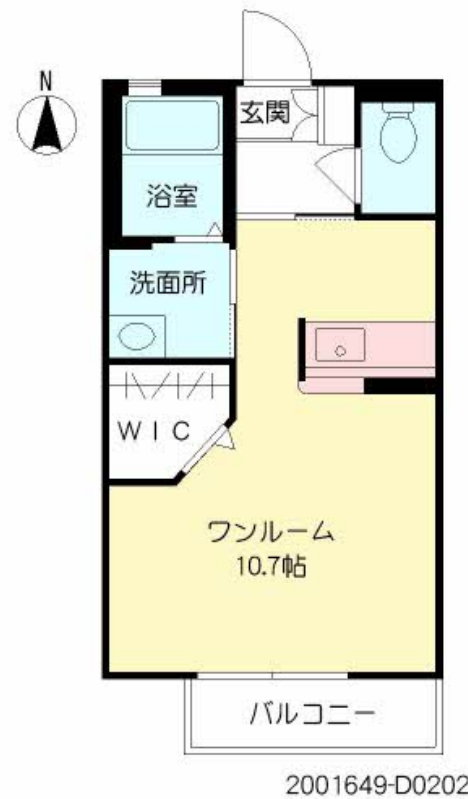
家賃 **48,000 円**

共益費等 3,500 円

敷金 0 円

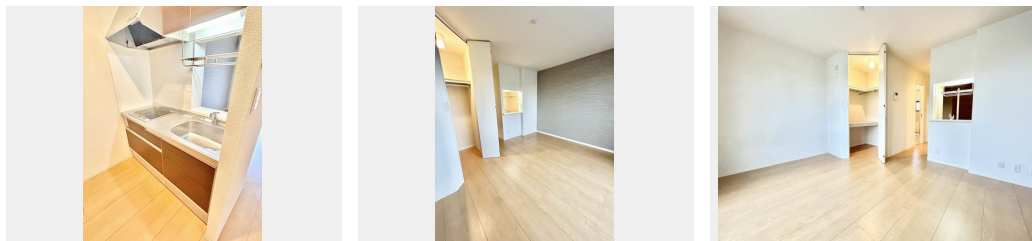
礼金 51,500 円

駐車場 無料



積水ハウスの賃貸住宅 シャーメゾン

Sha Maison



この物件の  
オススメ  
ポイント

インターネットWi-Fi無料です

この物件についている こだわり設備

高遮音床システム	宅配BOX	インターネット無料(WiFi付)	TVモニター付きインターホン
対面キッチン	コンロ	IHクッキングヒーター	給湯設備
追い焚き給湯	洗髪洗面台	温水洗浄便座	エアコン

駐車場あり/マルチメディア配管有/24H換気システム/CATV/地デジ対応(CATV対応)/駐輪場(屋根付き)/高遮音床システム「SHAI DD55」/インターネット無料(Wi-Fi対応)/LGBTQフレンドリー/高齢者対応可/宅配BOX/玄関鍵(①キー②ロック)/給湯器(追焚機能付)/対面キッチン/給湯箇所(浴室・台所・洗面所)/風呂/IHクッキングヒーター/洗髪洗面化粧台/モニター付ドアホン/トイレ(暖房洗浄便座)/エアコン/ウォークインクローゼット/バス・トイレ(セパレート)/洗濯機置場(室内)

物件名	シャーメゾンベシーノ佐大 D棟 * D0202号室	間取り	ワンルーム/ワンルーム10.7(帖)
アクセス	J R長崎本線 佐賀駅 バス12分、佐大西 バス停 徒歩4分	専有面積 / 向き	28.24㎡ / 南
所在地	佐賀県佐賀市本庄町大字本庄	築年月 / 構造	2014年3月下旬 / 軽量鉄骨・2階-2階建
ランドマーク	●佐賀大学 / 距離160m	入居 / 契約期間	即時 / 2年
		駐車場	駐車場無料 / 舗装白線引

入居諸条件備考

シャーメゾンライフSUPPORT24(月額880円税込)にご加入いただきます。/ご入居にかかる諸費用として、クリーニング特約料 55,000円(税込)、町内会費 毎月 200円が必要です。/火災保険へのご加入が条件となります。\*ご入居中は、借家人賠償責任保険・個人賠償責任保険が付帯された火災保険へのご加入が必要となります。積水ハウス不動産グループでは、万一の事故の際、グループが連携して迅速に対応できる「シャーメゾンライフGUARD」(\*)へのご加入を推奨しております。\*保険契約の取扱代理店は、積水ハウス不動産九州(株)および積水ハウス不動産パートナーズ(株)となります。/積水ハウス不動産パートナーズの保証人不要プラン『らくらくパートナー』(ご加入が必要です。[新規契約時]事務手数料: 33,000円(税込)、[毎月]保証料: 月額賃料等の2%/諸費用及び、契約に要する費用は別途打合せ/更新料: 30,000円)

※消費税は10%として計算しています。※掲載されている図面・写真等は、作成方法や撮影方法・時期などにより実際とは異なる場合があります。※家具や車などは、配置のイメージであり、賃貸物件に付属していません(家具家電付き等の表示があるものを除く)。

**ポイントがたまる**  
住んでいるだけでポイントが貯まり、住替え時に家賃が最大3ヶ月分無料に!

**らくらくパートナー**  
気分も手間もお財布も、らくらく。保証人不要のらくらくパートナー

株式会社池田建設エイブルネットワーク佐賀中央店

TEL:0952-27-7333 FAX: 0952-27-7323

佐賀県佐賀市天神2丁目4-33  
免許番号: 国土交通大臣免許 (04) 第007417号  
所属団体: (公社) 佐賀県宅地建物取引業協会 / (一社) 九州不動産公正取引協議会

取引形態 仲介