

Sha Maison

積水ハウス品質のお部屋を シャーメゾン ショップ Shop

西鉄バス

バス 清和医院前 下車 徒歩11分

モバイルで見る



3LDK アパート

家賃 72,500 円

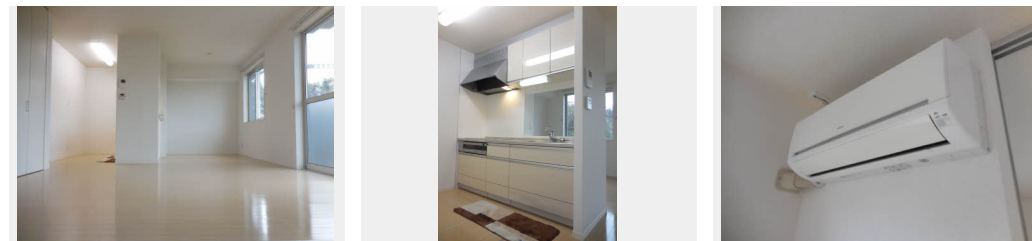
共益費等 3,500 円

敷金 0 円

礼金 76,000 円



2000571-A0202



積水ハウスの賃貸住宅 シャーメゾン

Sha Maison

この物件の
オススメ
ポイント

★積水ハウス施工のアパート【シャーメゾン】で安心・快適な生活をお届けします★/高速佐賀大和インターまで800mですので、交通アクセスは良好な立地です。/IHコンロ、追焚機能付浴室、...

この物件についている こだわり設備

- 宅配BOX
- 対面キッチン
- 給湯設備
- しゃ熱断熱複層ガラス
- コンロ
- 追い焚き給湯
- インターネット無料(WiFi付)
- 3口コンロ
- 浴室乾燥機
- TVモニター付きインターホン
- IHクッキングヒーター
- 室内物干

駐車場あり/24H換気システム/BS/駐輪場(屋根付き)/インターネット無料(Wi-Fi対応)/LGBTQフレンドリー/高齢者対応可/宅配BOX/給湯器(追焚機能付)/浴室TV/エアコン/トイレ(暖房洗浄便座)/浴室乾燥機(暖房乾燥)/バルコニー/玄関鍵(①キー②ロック)/給湯箇所(浴室・台所・洗面所)/3口IHクッキングヒーター/対面キッチン/ユニットバス1418/カラーモニター付ドアホン/キッチン収納/下駄箱/室内物干し/しゃ熱断熱複層ガラス/雨戸(シャッタータイプ)/バス・トイレ(セパレート)/洗濯機置場(室内)/ピクチャーレール

物件名 グラティア春日 * A0202号室

アクセス バス、清和医院前 バス停 徒歩11分

所在地 佐賀県佐賀市大和町大字久池井

ランドマーク ●高速佐賀大和インター/距離800m

間取り 3LDK/LDK14.2 洋室5.9 洋室4.8 洋室5(帖)

専有面積/向き 70.56㎡/南

築年月/構造 2011年7月中旬/軽量鉄骨・2階-2階建

入居/契約期間 2024年12月下旬/2年

駐車場 駐車場空有り/舗装白線引/月3300円

入居諸条件備考

シャーメゾンライフSUPPORT24(月額880円税込)にご加入いただきます。/ご入居にかかる諸費用として、クリーニング特約料 88,000円(税込)、町内会費 毎月 600円が必要です。/火災保険へのご加入が条件となります。*ご入居中は、借家人賠償責任保険・個人賠償責任保険が付帯された火災保険へのご加入が必要となります。積水ハウス不動産グループでは、万一の事故の際、グループが連携して迅速に対応できる「シャーメゾンライフGUARD」(*)へのご加入を推奨しております。*保険契約の取扱代理店は、積水ハウス不動産九州(株)および積水ハウス不動産パートナーズ(株)となります。/積水ハウス不動産パートナーズの保証人不要プラン『らくらくパートナー』にご加入が必要です。[新規契約時]事務手数料:33,000円(税込)、[毎月]保証料:月額賃料等の2%/諸費用及び、契約に要する費用は別途打合せ/更新料:新賃料の0.5ヶ月分

※消費税は10%として計算しています。※掲載されている図面・写真等は、作成方法や撮影方法・時期などにより実際とは異なる場合があります。※家具や車などは、配置のイメージであり、賃貸物件に付属していません(家具家電付き等の表示があるものを除く)。

ポイントがたまる
住んでいるだけでポイントが貯まり、住替え時に家賃が最大3ヶ月分無料に!

らくらくパートナー
気分も手間もお財布も、らくらく。保証人不要のらくらくパートナー

株式会社三上住宅 ゆめタウン佐賀店

TEL:0952-36-8155
FAX: 0952-36-8255

佐賀県佐賀市兵庫北5丁目14番1号
免許番号: 国土交通大臣免許 (04) 第007386号

取引形態
仲介