

# Sha Maison

積水ハウス品質のお部屋を シャーメゾン ショップ Shop

J R長崎本線

佐賀駅 バス24分 徒歩1分

モバイルで見る



## 2LDK アパート

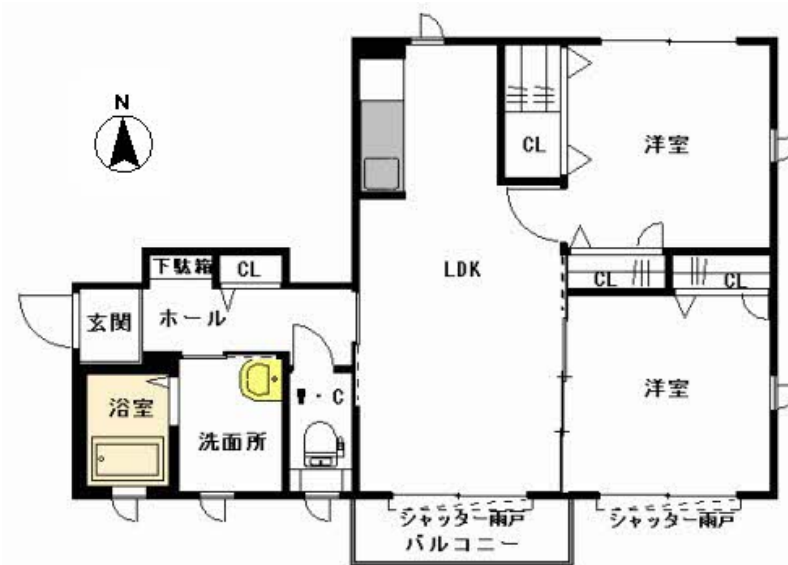
### 家賃 54,000 円

共益費等 3,500 円

敷金 0 ヶ月

礼金 57,500 円

駐車場 無料



積水ハウスの賃貸住宅 シャーメゾン

## Sha Maison

この物件の  
オススメ  
ポイント

インターネットWi-Fi無料です

### この物件についている こだわり設備

- 宅配BOX
- インターネット無料(WiFi付)
- TVモニター付きインターホン
- コンロ
- 給湯設備
- 追い焚き給湯
- 洗髪洗面台
- 室内物干
- 温水洗浄便座
- エアコン
- 無料 駐車場無料

駐車場あり / 24H換気システム / 駐輪場(屋根付き) / ゴミ集積場(敷地内) / インターネット無料(Wi-Fi対応) / 宅配BOX / LGBTQフレンドリー / 高齢者対応可 / トイレ / 給湯器(追焚機能付) / システムキッチン / 風呂 / 洗面化粧台 / エアコン / バス・トイレ(セパレート) / 2口コンロ / 室内物干し / 照明器具 / カラーモニタ付ドアホン / 洗髪洗面化粧台 / トイレ(暖房洗浄便座) / 洗濯機置場(室内)

物件名 シャーメゾン芙蓉 A棟 \*\* A0101号室

間取り 2LDK / LDK11 洋室6 洋室6 (帖)

アクセス J R長崎本線 佐賀駅 バス24分、芙蓉校前 バス停 徒歩1分

専有面積 / 向き 51.87㎡ / 南

所在地 佐賀県佐賀市蓮池町大字見島

築年月 / 構造 2007年7月下旬 / 軽量鉄骨・1階-2階建

ランドマーク ● J A 佐賀市蓮池支所 / 距離80m

入居 / 契約期間 2025年2月上旬 / 2年

駐車場 駐車場2台無料 / 舗装白線引

入居諸条件備考

シャーメゾンライフSUPPORT24(月額1,320円税込)にご加入いただきます。/ご入居にかかる諸費用として、クリーニング特約料77,000円(税込)、町内会費毎月1,300円が必要です。/火災保険への加入が条件となります。\*ご入居中は、借家人賠償責任保険・個人賠償責任保険が付帯された火災保険への加入が必要となります。積水ハウス不動産グループでは、万一の事故の際、グループが連携して迅速に対応できる「シャーメゾンライフGUARD」(\*)への加入を推奨しております。\*保険契約の取扱代理店は、積水ハウス不動産九州(株)および積水ハウス不動産パートナーズ(株)となります。/積水ハウス不動産パートナーズの保証人不要プラン『らくらくパートナー』に加入が必要です。【新規契約時】事務手数料:33,000円(税込)、【毎月】保証料:月額賃料等の2%/諸費用及びその他契約費用は別途打合せ/更新料:30,000円

No.0248014

※消費税は10%として計算しています。※掲載されている図面・写真等は、作成方法や撮影方法・時期などにより実際とは異なる場合があります。※家具や車などは、配置のイメージであり、賃貸物件に付属していません(家具家電付き等の表示があるものを除く)。

**ポイントがたまる**  
住んでいるだけでポイントが貯まり、  
住替え時に家賃が最大3ヶ月分無料に!

**らくらくパートナー**  
気分も手間もお財布も、らくらく。  
保証人不要のらくらくパートナー

## TOMカンパニー株式会社

TEL:0952-20-1212  
FAX: 0952-20-1214

佐賀県佐賀市駅前中央2丁目9-7  
免許番号: 佐賀県知事免許(08)第001876号  
所属団体: (公社)佐賀県宅地建物取引業協会 / (一社)九州不動産公正取引協議会

取引形態  
仲介