

Sha Maison

積水ハウス品質のお部屋を シャーメゾン ショップ Shop

佐賀市営バス

バス 運輸支局西 下車 徒歩3分

モバイルで見る



2DK
アパート

家賃 **50,000 円**

共益費等 3,500 円

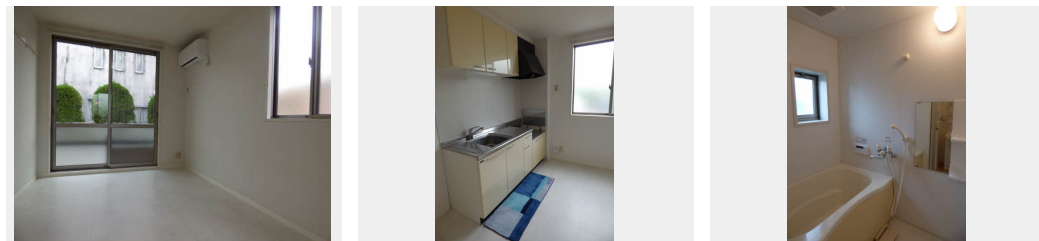
敷金 0 円

礼金 53,500 円

駐車場 無料



0200014-A0101



積水ハウスの賃貸住宅 シャーメゾン

Sha Maison

この物件の
オススメ
ポイント

この物件についている **こだわり設備**

- 宅配BOX
- 追い焚き給湯
- 専用庭
- しゃ熱断熱複層ガラス
- 洗髪洗面台
- P 無料 駐車場無料
- TVモニター付きインターホン
- 温水洗浄便座
- 給湯設備
- エアコン

駐車場あり/駐車場(屋根付き)/24H換気システム/CATV/LGBTQフレンドリー/高齢者対応可/宅配BOX/玄関鍵(①キー②ロック)/給湯箇所(浴室・台所・洗面所)/キッチンあり/洗髪洗面化粧台/モニター付ドアホン/トイレ(暖房洗浄便座)/エアコン/しゃ熱断熱複層ガラス/専用庭/給湯器(追焚機能付)/バス・トイレ(セパレート)/洗濯機置場(室内)

物件名 ラ シエロ A棟 ** A0101号室

アクセス バス、運輸支局西 バス停 徒歩3分

所在地 佐賀県佐賀市高木瀬西 3 丁目

ランドマーク ●陸運支局/距離240m

間取り 2DK/D K6 洋室6.4 洋室5.6 (帖)

専有面積 / 向き 43.75㎡ / 西

築年月 / 構造 2005年9月中旬 / 軽量鉄骨・1階-2階建

入居 / 契約期間 2025年1月中旬 / 2年

駐車場 駐車場2台無料 / 舗装白線引

入居諸条件備考

シャーメゾンライフSUPPORT24(月額1,320円税込)にご加入いただきます。/ご入居にかかる諸費用として、クリーニング特約料 66,000円(税込)、町内会費 毎月 500円が必要です。/火災保険へのご加入が条件となります。*ご入居中は、借家人賠償責任保険・個人賠償責任保険が付帯された火災保険へのご加入が必要となります。積水ハウス不動産グループでは、万一の事故の際、グループが連携して迅速に対応できる「シャーメゾンライフGUARD」(*)へのご加入を推奨しております。*保険契約の取扱代理店は、積水ハウス不動産九州(株)および積水ハウス不動産パートナーズ(株)となります。/積水ハウス不動産パートナーズの保証人不要プラン『らくらくパートナー』に加入が必要です。[新規契約時]事務手数料:33,000円(税込)、[毎月]保証料:月額賃料等の2%/諸費用及びその他契約費用は別途打合せ/更新料:30,000円

No.0200014

※消費税は10%として計算しています。※掲載されている図面・写真等は、作成方法や撮影方法・時期などにより実際とは異なる場合があります。※家具や車などは、配置のイメージであり、賃貸物件に付属していません(家具家電付き等の表示があるものを除く)。

ポイントがたまる
住んでいるだけでポイントが貯まり、
住替え時に家賃が最大3ヶ月分無料に!

らくらくパートナー
気分も手間もお財布も、らくらく。
保証人不要のらくらくパートナー

TOMカンパニー株式会社

TEL:0952-20-1212
FAX: 0952-20-1214

佐賀県佐賀市駅前中央 2 丁目 9 - 7
免許番号: 佐賀県知事免許 (08) 第 001876 号
所属団体: (公社) 佐賀県宅地建物取引業協会 / (一社) 九州不動産公正取引協議会

取引形態
仲介