

Sha Maison

積水ハウス品質のお部屋を シャーメゾン ショップ Shop

佐賀市営バス

バス 市文化会館東 下車 徒歩5分

モバイルで見る



1LDK
アパート

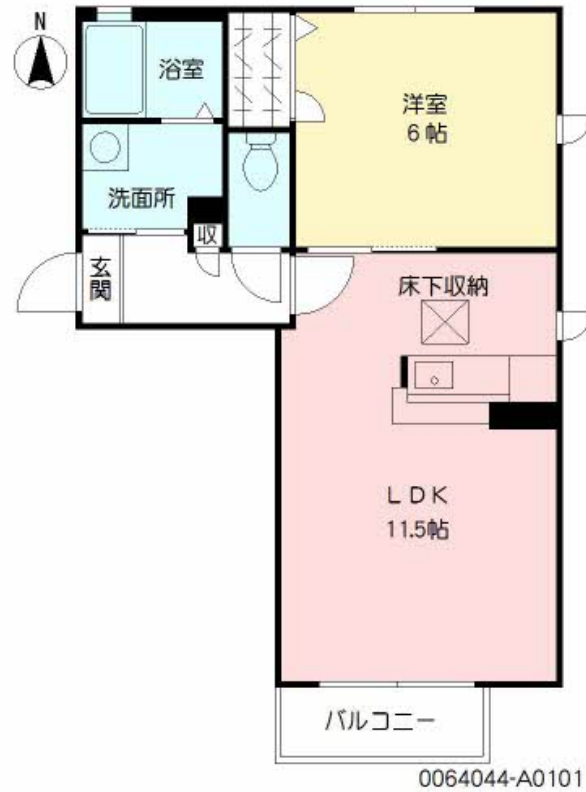
家賃 **60,000 円**

共益費等 3,500 円

敷金 0 円

礼金 63,500 円

駐車場 無料



0064044-A0101

積水ハウスの賃貸住宅 シャーメゾン

Sha Maison

この物件の
オススメ
ポイント

インターネットWi-Fi+U-NEXT動画無料です（一部視聴不可）

この物件についている **こだわり設備**

- 宅配BOX
- TVモニター付きインターホン
- 給湯設備
- しゃ熱断熱複層ガラス
- 防犯カメラ
- 追い焚き給湯
- インターネット無料(WiFi付)
- 対面キッチン
- 洗濯洗面台
- 動画視聴サービス
- コンロ
- 室内物干

駐車場あり/ゴミ集積場(敷地内)/駐輪場(屋根付き)/CATV/24H換気システム/インターネット無料(Wi-Fi対応)/LGBTQフレンドリー/高齢者対応可/動画視聴サービス/防犯カメラ/宅配BOX/給湯器/対面キッチン/玄関鍵(①キー②ロック)/給湯器(追焚機能付)/風呂/浴室TV/カラーモニター付ドアホン/トイレ(暖房洗浄便座)/エアコン/大型玄関収納/しゃ熱断熱複層ガラス/バルコニー/洗髪洗面化粧台/バス・トイレ(セパレート)/照明器具/室内物干し/2口コンロ/洗濯機置場(室内)

物件名 クラニッヒ A0101号室
アクセス バス、市文化会館東 バス停 徒歩5分
所在地 佐賀県佐賀市若宮 1 丁目
ランドマーク ●市文化会館東バス停/距離400m

間取り 1LDK/LDK11.5 洋室6(帖)
専有面積/向き 40.91㎡/南
築年月/構造 2006年9月下旬/軽量鉄骨・1階-2階建
入居/契約期間 2025年1月下旬/2年
駐車場 駐車場無料/舗装白線引

入居諸条件備考

シャーメゾンライフSUPPORT24(月額1,320円税込)にご加入いただきます。/ご入居にかかる諸費用として、クリーニング特約料 66,000円(税込)、町内会費 毎月 550円が必要です。/火災保険へのご加入が条件となります。*ご入居中は、借家人賠償責任保険・個人賠償責任保険が付帯された火災保険へのご加入が必要となります。積水ハウス不動産グループでは、万一の事故の際、グループが連携して迅速に対応できる「シャーメゾンライフGUARD」(*)へのご加入を推奨しております。*保険契約の取扱代理店は、積水ハウス不動産九州(株)および積水ハウス不動産パートナーズ(株)となります。/積水ハウス不動産パートナーズの保証人不要プラン『らくらくパートナー』に加入が必要です。[新規契約時]事務手数料:33,000円(税込)、[毎月]保証料:月額賃料等の2%/諸費用及びその他契約費用は別途打合せ/更新料:30,000円

No.0064044

※消費税は10%として計算しています。※掲載されている図面・写真等は、作成方法や撮影方法・時期などにより実際とは異なる場合があります。※家具や車などは、配置のイメージであり、賃貸物件に付属していません(家具家電付き等の表示があるものを除く)。

ポイントがたまる
住んでいるだけでポイントが貯まり、住替え時に家賃が最大3ヶ月分無料に!

らくらくパートナー
気分も手間もお財布も、らくらく。保証人不要のらくらくパートナー

株式会社池田建設エイブルネットワーク佐賀中央店

TEL:0952-27-7333
FAX: 0952-27-7323

佐賀県佐賀市天神 2 丁目 4 - 3 3
免許番号: 国土交通大臣免許 (04) 第 007417号
所属団体: (公社) 佐賀県宅地建物取引業協会 / (一社) 九州不動産公正取引協議会

取引形態
仲介