

Sha Maison

積水ハウス品質のお部屋を シャーメゾン ショップ Shop

J R長崎本線

佐賀駅 バス19分 徒歩14分

モバイルで見る



2LDK
アパート

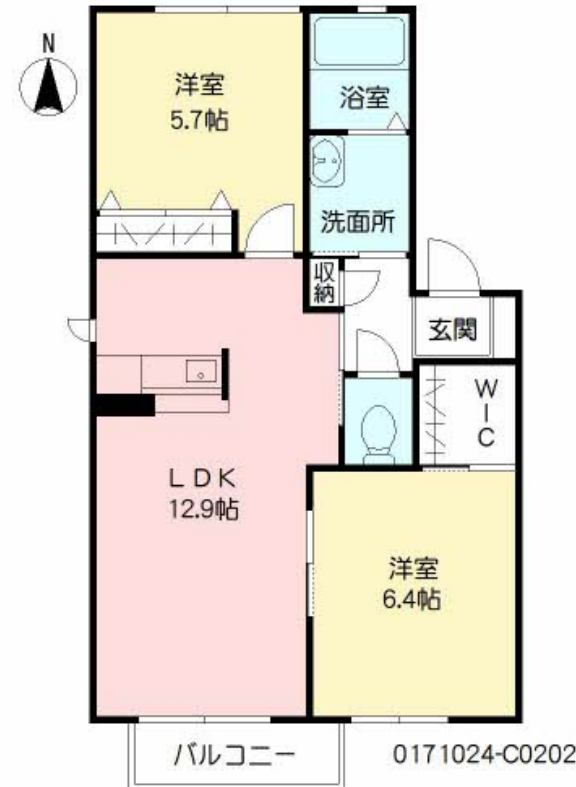
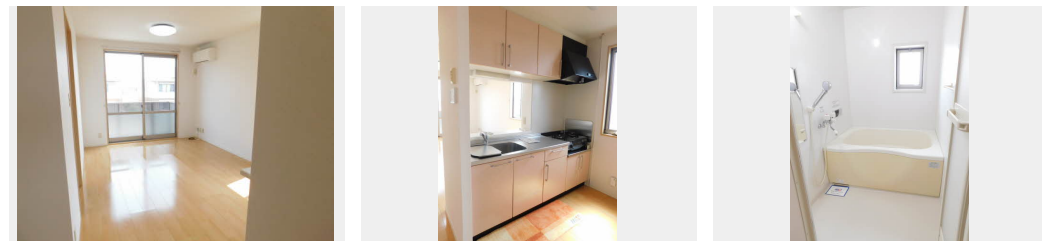
家賃 **57,000 円**

共益費等 3,500 円

敷金 0 円

礼金 60,500 円

駐車場 無料



積水ハウスの賃貸住宅 シャーメゾン

Sha Maison

この物件の
オススメ
ポイント

インターネットWi-Fi無料です

この物件についている **こだわり設備**

- 宅配BOX
- インターネット 無料(WiFi付)
- TVモニター付き インターホン
- 対面キッチン
- コンロ
- 給湯設備
- 追い焚き給湯
- 洗髪洗面台
- 室内物干
- 温水洗浄便座
- エアコン
- WIC・納戸

駐車場あり/ゴミ集積場(敷地内)/駐輪場(屋根付き)/24H換気システム/BS/マルチメディア配管有/地デジ対応(アンテナ対応)/LGBTQフレンドリー/インターネット無料(Wi-Fi対応)/高齢者対応可/宅配BOX/給湯器(追焚機能付)/コンロ/エアコン/サッシ/玄関鍵(①キー②ロック)/給湯箇所(浴室・台所・洗面所)/対面キッチン/風呂/カラーモニター付ドアホン/トイレ(暖房洗浄便座)/ウォークインクローゼット/下駄箱/ピクチャーレール/雨戸(シャッタータイプ)/バルコニー/バス・トイレ(セパレート)/洗濯機置場(室内)/洗髪洗面化

物件名 ウエスト・ヴィレッチ C棟 * C0202号室

間取り 2LDK/LDK12.9 洋室5.7 洋室6.4 (帖)

アクセス J R長崎本線 佐賀駅 バス19分、西川副小学校前 バス停 徒歩14分

専有面積 / 向き 54.78㎡ / 南

所在地 佐賀県佐賀市川副町大字西古賀

築年月 / 構造 2007年7月下旬 / 軽量鉄骨・2階-2階建

入居 / 契約期間 即時 / 2年

ランドマーク ●船津公民館 / 距離560m

駐車場 駐車場2台無料 / 舗装白線引

入居諸条件備考

シャーメゾンライフSUPPORT24(月額880円税込)にご加入いただきます。/ご入居にかかる諸費用として、クリーニング特約料 77,000円(税込)、町内会費 毎月 1,200円が必要です。/火災保険へのご加入が条件となります。*ご入居中は、借家人賠償責任保険・個人賠償責任保険が付帯された火災保険へのご加入が必要となります。積水ハウス不動産グループでは、万一の事故の際、グループが連携して迅速に対応できる「シャーメゾンライフGUARD」(*)へのご加入を推奨しております。*保険契約の取扱代理店は、積水ハウス不動産九州(株)および積水ハウス不動産パートナーズ(株)となります。/積水ハウス不動産パートナーズの保証人不要プラン『らくらくパートナー』に加入が必要です。[新規契約時]事務手数料: 33,000円(税込)、[毎月]保証料: 月額賃料等の2%/諸費用及び、契約に要する費用は別途打合せ/更新料: 30,000円

※消費税は10%として計算しています。※掲載されている図面・写真等は、作成方法や撮影方法・時期などにより実際とは異なる場合があります。※家具や車などは、配置のイメージであり、賃貸物件に付属していません(家具家電付き等の表示があるものを除く)。

ポイントがたまる
住んでいるだけでポイントが貯まり、住替え時に家賃が最大3ヶ月分無料に!

らくらくパートナー
気分も手間もお財布も、らくらく。保証人不要のらくらくパートナー

株式会社駅前不動産
TEL:0952-60-2226
FAX: 0952-60-2227

南佐賀店
佐賀県佐賀市新郷本町29-5
免許番号: 国土交通大臣(4)第7725号
所属団体: (公社)福岡県宅地建物取引業協会 / (一社)九州不動産公正取引協議会

取引形態
仲介