

Sha Maison

積水ハウス品質のお部屋を シャーメゾン ショップ Shop

南海電鉄南海本線

吉見ノ里駅 徒歩5分

📱 モバイルで見る



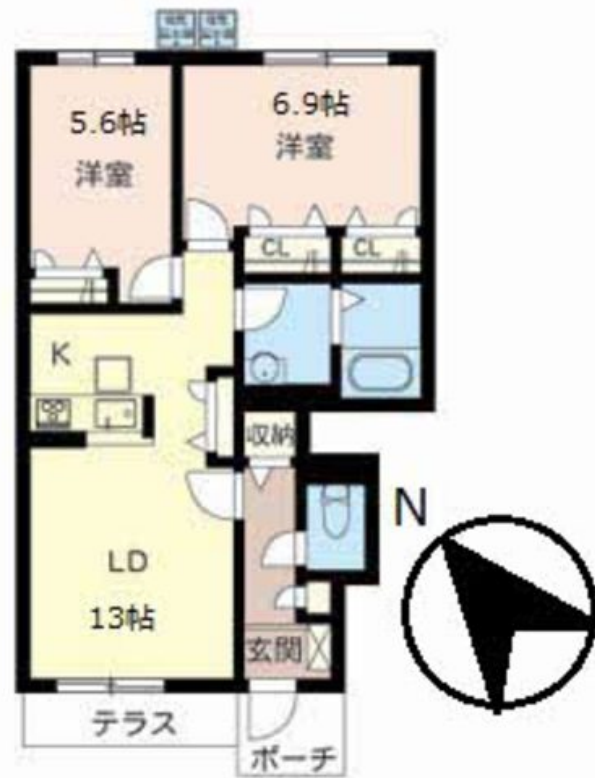
2LDK
アパート

家賃 **75,000 円**

共益費等 4,000 円

敷金 10,000 円

契約一時金 100,000 円



積水ハウスの賃貸住宅 シャーメゾン

Sha Maison

この物件の
オススメ
ポイント

積水ハウス施工の賃貸住宅 Sha Maisonです!! 敷地内に防犯カメラを4台設置しセキュリティに配慮しています。無料Wi-Fi導入物件です。

この物件についている こだわり設備

- しゃ熱断熱複層ガラス
- インターネット無料(WiFi付)
- TVモニター付きインターホン
- 防犯カメラ
- 対面キッチン
- コンロ
- 3口コンロ
- IHクッキングヒーター
- オール電化
- 給湯設備
- エコキュート
- 追い焚き給湯

防犯カメラ/TVアンテナ/オール電化/インターネット対応/インターネット無料(Wi-Fi対応)/LGBTQフレンドリー/高齢者対応可/玄関鍵(①キー②ロック)/玄関鍵(ディンプルキー)/システムキッチン/対面キッチン/電話配管有/給湯器(追焚機能付)/エコキュート/浴室乾燥機/トイレ(暖房洗浄便座)/洗髪洗面化粧台/フローリング/クーラースリプ有/バルコニー/しゃ熱断熱複層ガラス/人感センサー付玄関灯/モニター付ドアホン/3口IHクッキングヒーター/洗濯機置場(室内)/バス・トイレ(セパレート)

物件名 シャーメゾン華 0102号室
アクセス 南海電鉄南海本線 吉見ノ里駅 徒歩5分
南海電鉄南海本線 岡田浦駅 徒歩25分
所在地 大阪府泉南郡田尻町吉見4 1 8 番 1
ランドマーク -

間取り 2LDK/LDK13 洋室5.6 洋室6.9 (帖)
専有面積/向き 59.01㎡/南西
築年月/構造 2010年11月中旬/軽量鉄骨・1階-2階建
入居/契約期間 即時/2年
駐車場 駐車場空無し

入居諸条件備考

内覧・契約については、貸主の指定する仲介業者を介して行いますので、所定の仲介手数料が必要となります。/契約一時金は契約時に借主より貸主に支払われ返還されないお金です。/24時間365日緊急時対応受付物件;専用部分内の住まいのトラブルは「シャーメゾンライフSUPPORT24」(月額880円税込)にご加入いただきます。/ご入居にかかる諸費用として、クリーニング特約料(初回契約時)38,500円(税込)、鍵交換費用(初回契約時)16,500円(税込)が必要です。/火災保険へのご加入が条件となります。*ご入居中は、借家人賠償責任保険・個人賠償責任保険が付帯された火災保険へのご加入が必要となります。積水ハウス不動産グループでは、万一の事故の際、グループが連携して迅速に対応できる「シャーメゾンライフGUARD」(*)へのご加入を推奨しております。*保険契約の取扱代理店は、積水ハウス不動産関西(株)および積水ハウス不動産パートナーズ(株)となります。/積水ハウス不動産パートナーズの保証人不要プラン『ちくちくパートナー』に加入が必要です。【新規契約時】事務手数料:33,000円(税込)、[毎月]保証料:月額賃料等の2%/諸費用及び、契約に要する費用は別途打合せ/更新料:75,000円

No.000080900102

※消費税は10%として計算しています。※掲載されている図面・写真等は、作成方法や撮影方法・時期などにより実際とは異なる場合があります。※家具や車などは、配置のイメージであり、賃貸物件に付属しておりません(家具家電付き等の表示があるものを除く)。

ポイントがたまる
住んでいるだけでポイントが貯まり、住替え時に家賃が最大3ヶ月分無料に!

らくらくパートナー
気分も手間もお財布も、らくらく。保証人不要のらくらくパートナー

積水ハウス不動産関西株式会社 阪南賃貸営業所

TEL:072-430-6222
FAX: 072-430-6223

大阪府貝塚市脇浜1丁目8番11号
免許番号: 国土交通大臣(13)第2343号
所属団体: 一般社団法人不動産流通経営協会/公益社団法人首都圏不動産公正取引協議会

取引形態
貸主