

# Sha Maison

積水ハウス品質のお部屋を シャーメゾン ショップ Shop

J R 阪和線

熊取駅 バス10分 徒歩2分

モバイルで見る



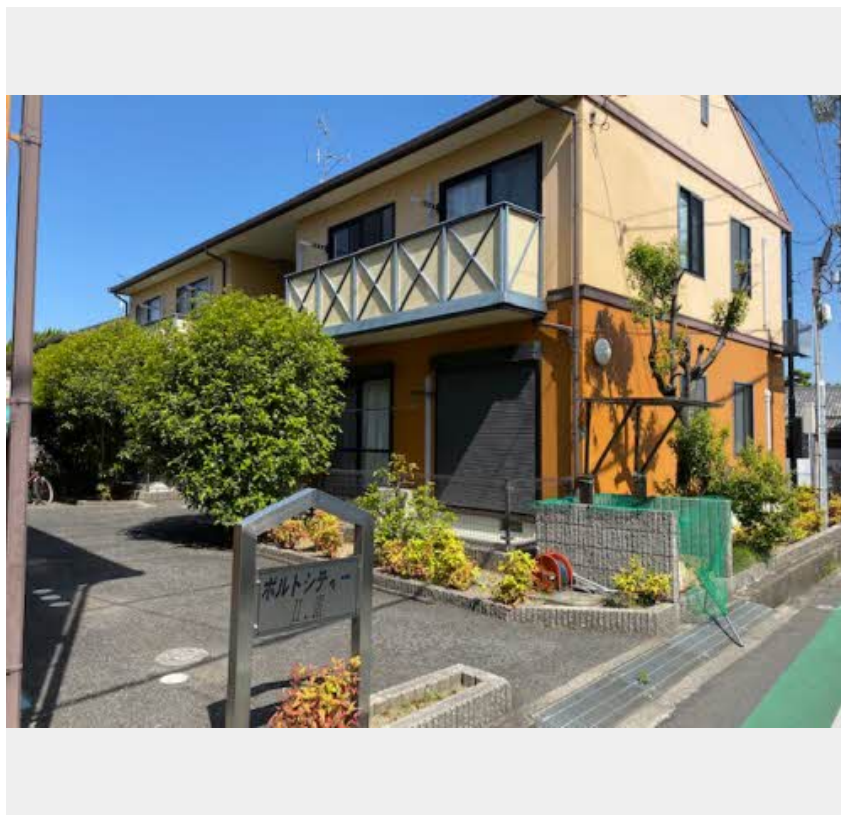
## 2LDK アパート

### 家賃 85,000 円

共益費等 3,000 円

敷金 10,000 円

契約一時金 100,000 円



この物件の  
オススメ  
ポイント

積水ハウス施工賃貸住宅 Sha-Maisonです。

### この物件についている こだわり設備



リノベーション



TVモニター付き  
インターホン



給湯設備



温水洗浄便座



エアコン



専用庭

駐車場あり/VHF・UHF・BS/LGBTQフレンドリー/高齢者対応可/洗面化粧台/専用庭/給湯器(ガス)/クーラースリーブ有/バス・トイレ(セパレート)/リノベーション/エアコン1台/トイレ(暖房洗浄便座)/カラーモニタ付ドアホン

物件名 ボルトシティ熊取2, 3 3102号室

間取り 2LDK/LDK11.7 洋室6.2 洋室4 (帖)

アクセス J R 阪和線 熊取駅 バス10分、小垣内 バス停 徒歩2分  
水間鉄道 水間観音駅 徒歩30分

専有面積 / 向き 50.81㎡/南 (角部屋)

所在地 大阪府泉南郡熊取町小垣内3丁目2-22

築年月 / 構造 1998年3月下旬/軽量鉄骨・1階-2階建

ランドマーク -

入居 / 契約期間 即時/2年

駐車場 駐車場空有り/月7700円 駐車場敷金別途要

入居諸条件備考

内覧・契約については、貸主の指定する仲介業者を介して行いますので、所定の仲介手数料が必要となります。  
/契約一時金は契約時に借主より貸主に支払われ返還されないお金です。/24時間365日緊急時対応受付物件  
:専用部分内の住まいのトラブルは「シャーメゾンライフSUPPORT24」(月額1,320円税込)にご加入  
いただけます。/ご入居にかかる諸費用として、クリーニング特約料(初回契約時)55,000円(税込)、鍵交  
換費用(初回契約時)16,500円(税込)が必要です。/火災保険へのご加入が条件となります。\*ご入居中は、  
借家人賠償責任保険・個人賠償責任保険が付帯された火災保険へのご加入が必要となります。積水ハウス不動産グ  
ループでは、万一の事故の際、グループが連携して迅速に対応できる「シャーメゾンライフGUARD」(\*)へ  
のご加入を推奨しております。\*保険契約の取扱代理店は、積水ハウスシャーメゾンPM関西(株)および積水ハ  
ウスシャーメゾンパートナーズ(株)となります。/積水ハウスシャーメゾンパートナーズの保証人不要プラン『  
らくらくパートナー』に加入が必要です。【新規契約時】事務手数料:33,000円(税込)、【毎月】保証  
料:月額賃料等の2%/リノベーション2023年06月 間取変更(3K→2LDK)、浴室・トイレ・洗面化粧台  
(三面鏡)アイランドキッチン・建具交換、エアコン新設・クロス・床貼替/諸費用及びその他契約費用は別途  
打合せ/更新料:新賃料の1ヶ月分

No.330728003102

※消費税は10%として計算しています。※掲載されている図面・写真等は、作成方法や撮影方法・時期などにより実際とは異なる場合があります。※家具や車などは、配置のイメージであり、賃貸物件に付属していません(家具家電付き等の表示があるものを除く)。

**ポイントがたまる**  
住んでいるだけでポイントが貯まり、  
住替え時に家賃が最大3ヶ月分無料に!

**らくらくパートナー**  
気分も手間もお財布も、らくらく。  
保証人不要のらくらくパートナー

## 積水ハウスシャーメゾンPM関西株式会社 阪南賃貸営業所

TEL:072-430-6222  
FAX: 072-430-6223

大阪府貝塚市脇浜1丁目8番11号  
免許番号: 国土交通大臣(1)第10779号

取引形態  
貸主