

# Sha Maison

積水ハウス品質のお部屋を シャーメゾン ショップ Shop

南海電鉄南海本線

忠岡駅 徒歩7分

モバイルで見る



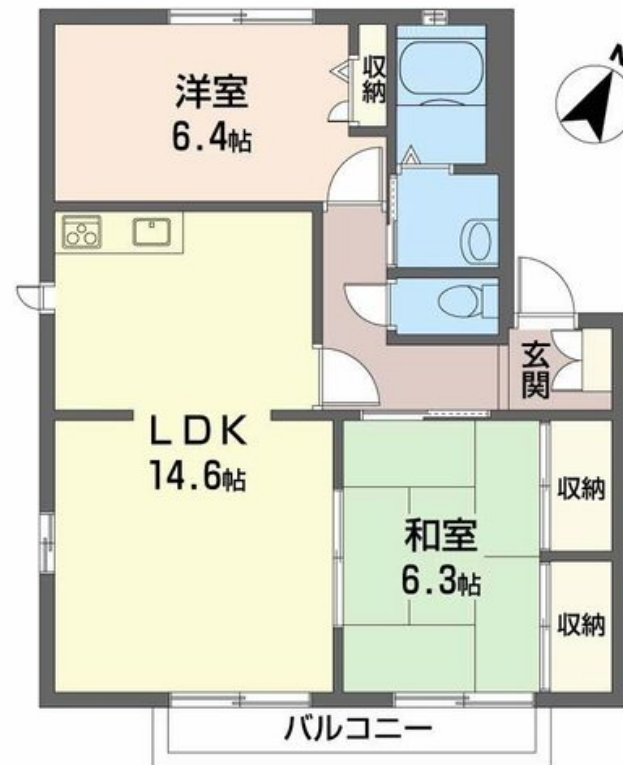
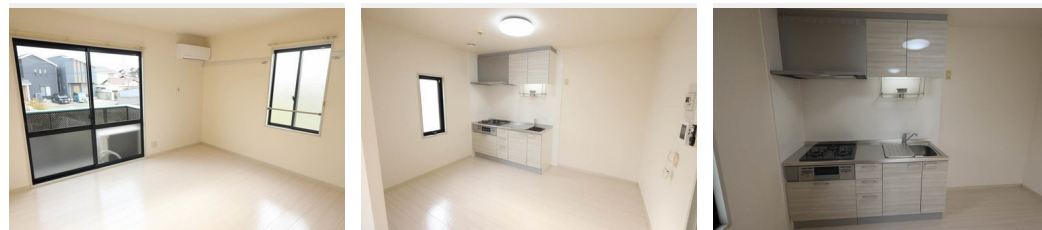
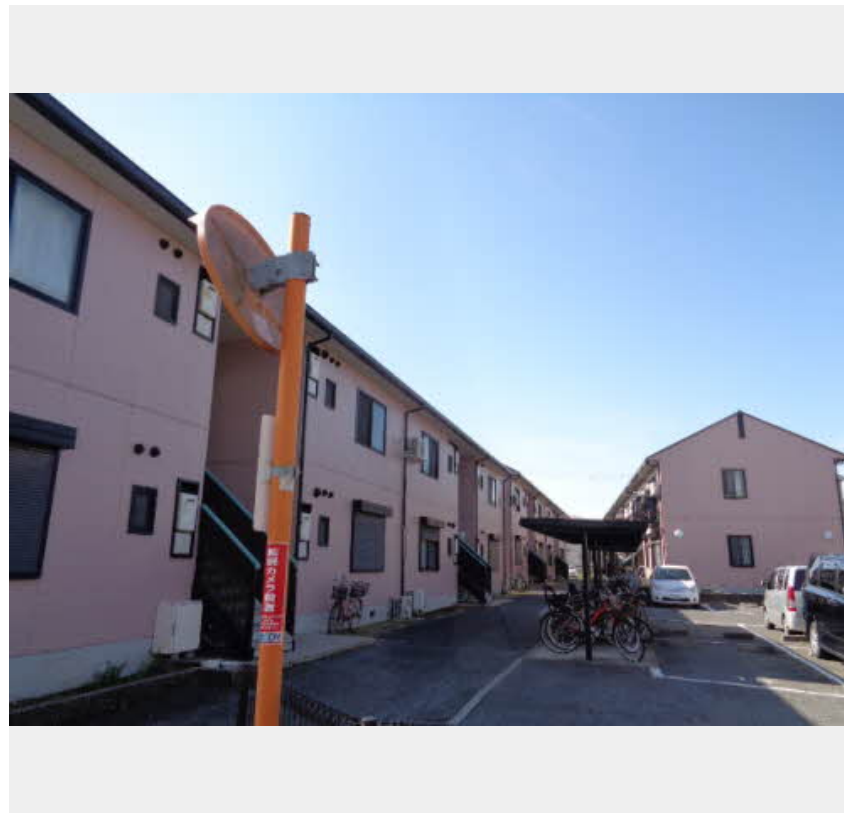
## 2LDK アパート

### 家賃 63,000 円

共益費等 3,000 円

敷金 10,000 円

契約一時金 50,000 円



積水ハウスの賃貸住宅 シャーメゾン  
Sha Maison

この物件の  
オススメ  
ポイント

2024年8月 間取変更 (3K⇒2LDK) ・キッチン入替  
済・エアコン1台あり。積水ハウス施工の賃貸住宅です!! 敷  
地内に防犯カメラを設置し、セキュリティに配慮しています。

### この物件についている こだわり設備

- TVモニター付きインターホン
- 防犯カメラ
- コンロ
- 3口コンロ
- 給湯設備
- 温水洗浄便座
- エアコン

駐車場あり / CATV / 防犯カメラ / LGBTQフレンドリー / 高齢者対応可 / 給湯器 (ガス) / 洗面化粧台 / クーラー・スリープ有 / バルコニー / バス・トイレ (セパレート) / システムキッチン / 3口ガスコンロ / トイレ (暖房洗浄便座) / カラーモニター付ドアホン / エアコン 1台

物件名 リバーサイド忠岡 B205号室  
アクセス 南海電鉄南海本線 忠岡駅 徒歩7分  
所在地 大阪府泉北郡忠岡町忠岡東2丁目26-19  
ランドマーク -

間取り 2LDK / LDK 14.6 洋室6.4 和室6.3 (帖)  
専有面積 / 向き 61.5㎡ / 南東  
築年月 / 構造 1997年1月中旬 / 軽量鉄骨・2階-2階建  
入居 / 契約期間 即時 / 2年  
駐車場 駐車場空有り / 月8800円 駐車場敷金別途要

入居諸条件備考

内覧・契約については、貸主の指定する仲介業者を介して行いますので、所定の仲介手数料が必要となります。  
／契約一時金は契約時に借主より貸主に支払われ返還されないお金です。／24時間365日緊急時対応受付物件  
；専用部分内の住まいのトラブルは「シャーメゾンライフSUPPORT24」(月額880円税込)にご加入いた  
だきます。／ご入居にかかる諸費用として、クリーニング特約料(初回契約時)38,500円(税込)、鍵交換費用  
(初回契約時)16,500円(税込)が必要です。／火災保険へのご加入が条件となります。＊ご入居中は、借家人  
賠償責任保険・個人賠償責任保険が付帯された火災保険へのご加入が必要となります。積水ハウス不動産グループ  
では、万一の事故の際、グループが連携して迅速に対応できる「シャーメゾンライフGUARD」(\*)へのご加  
入を推奨しております。＊保険契約の取扱代理店は、積水ハウス不動産関西(株)および積水ハウス不動産パート  
ナーズ(株)となります。／積水ハウス不動産パートナーズの保証人不要プラン『ちくちくパートナー』に加入  
が必要です。【新規契約時】事務手数料:33,000円(税込)、【毎月】保証料:月額賃料等の2%/諸費用  
及び、契約に要する費用は別途打合せ/更新料:新賃料の1ヶ月分

No.33067100B205

※消費税は10%として計算しています。※掲載されている図面・写真等は、作成方法や撮影方法・時期などにより実際とは異なる場合があります。＊家具や車などは、配置のイメージであり、賃貸物件に付属していません(家具家電付き等の表示があるものを除く)。

**ポイントがたまる**  
住んでいるだけでポイントが貯まり、  
住替え時に家賃が最大3ヶ月分無料に!

**らくらくパートナー**  
気分も手間もお財布も、らくらく。  
保証人不要のらくらくパートナー

### 積水ハウス不動産関西株式会社 阪南賃貸営業所

TEL:072-430-6222  
FAX: 072-430-6223

大阪府貝塚市脇浜1丁目8番11号  
免許番号: 国土交通大臣(13)第2343号  
所属団体: 一般社団法人不動産流通経営協会 / 公益社団法人首都圏不動産公  
正取引協議会

取引形態  
貸主