

Sha Maison

積水ハウス品質のお部屋を シャーメゾン ショップ Shop

J R 東海道本線

島本駅 徒歩4分

モバイルで見る



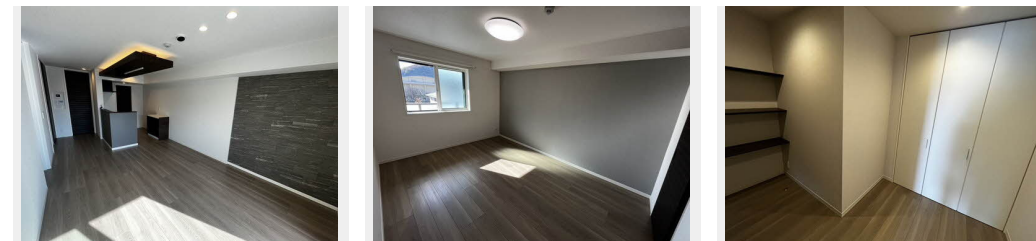
1LDK
マンション

家賃 **149,000 円**

共益費等 8,000 円

敷金 50,000 円

契約一時金 300,000 円



Sha Maison Premier

この物件の
オススメ
ポイント

シャーメゾンプレミア/東海道本線「島本」駅まで徒歩4分
/株式会社グラモ スマートロック採用/Wi-Fi環境整
てます/動画視聴サービス(U-NEXT)導入物件/エレベ
ーター付きシャ...

この物件についている こだわり設備

- シャーメゾン プレミア
- 高遮音床 システム
- 太陽光発電
- シャーメゾン セレクション
- BELS
- しゃ熱断熱 複層ガラス
- 屋内共用廊下 タイプ
- シャーメゾン ZEH
- 耐震 等級3
- シャーメゾン ガーデンス
- 宅配BOX
- インターネット 無料(WiFi付)

駐車場あり/インターネット対応/インターネット無料(Wi-Fi対応)/動画視聴サービス/エレベーター/オートロック・自動ドア/宅配BOX/掲示板/シャーメゾンガーデンス/ホテルライク/シャーメゾンプレミア/ゴミ集積場(敷地内)/駐輪場(屋根付き)/高遮音床システム「SHAIDD55」/防犯カメラ/消火器/LGBTQフレンドリー/耐震等級3/高齢者対応可/IOT対応/カラーモニター付ドアホン/電話配管有/システムキッチン/対面キッチン/3口フラットコンロ/給湯器(追焚機能付)/エコジョーズ/給湯箇所(浴室・台所・洗面所)/バス・トイレ

物件名 お問合せ番号: 000990200303

アクセス J R 東海道本線 島本駅 徒歩4分
阪急電鉄阪急京都線 水無瀬駅 徒歩11分

所在地 大阪府三島郡島本町桜井2丁目19番5号

ランドマーク -

間取り 1LDK+S(納戸)/洋室7.8 S3.3 LDK14.5(帖)

専有面積/向き 59.51m²/南

築年月/構造 2023年11月下旬/重量鉄骨・3階-3階建

入居/契約期間 即時/2年

駐車場 駐車場空あり/月11000円 駐車場敷金別途要

入居諸条件備考

内覧・契約については、貸主の指定する仲介業者を介して行いますので、所定の仲介手数料が必要となります。
/契約一時金は契約時に借主より貸主に支払われ返還されないお金です。/24時間365日緊急時対応受付物件
;専用部分内の住まいのトラブルは「シャーメゾンライフSUPPORT24」(月額1,320円税込)にご加入
いただけます。/ご入居にかかる諸費用として、クリーニング特約料(初回契約時)44,000円(税込)、鍵交
換費用(初回契約時)16,500円(税込)が必要です。/火災保険へのご加入が条件となります。*ご入居中は、
借家人賠償責任保険・個人賠償責任保険が付帯された火災保険へのご加入が必要となります。積水ハウス不動産グ
ループでは、万一の事故の際、グループが連携して迅速に対応できる「シャーメゾンライフGUARD」(*)へ
のご加入を推奨しております。*保険契約の取扱代理店は、積水ハウス不動産関西(株)および積水ハウス不動産
パートナーズ(株)となります。/積水ハウス不動産パートナーズの保証人不要プラン「らくらくパートナー」
に加入が必要です。[新規契約時]事務手数料:33,000円(税込)、[毎月]保証料:月額賃料等の
2%/諸費用及びその他契約費用は別途打合せ/更新料:新賃料の1ヶ月分

No.000990200303

※消費税は10%として計算しています。※掲載されている図面・写真等は、作成方法や撮影方法・時期などにより実際とは異なる場合があります。※家具や車などは、配置のイメージであり、賃貸物件に付属していません(家具家電付き等の表示があるものを除く)。

ポイントがたまる
住んでいるだけでポイントが貯まり、
住替え時に家賃が最大3ヶ月分無料に!

らくらくパートナー
気分も手間もお財布も、らくらく。
保証人不要のらくらくパートナー

積水ハウス不動産関西株式会社 大阪北賃貸営業所

TEL:06-6873-7220
FAX: 06-6873-3388

大阪府豊中市新千里東町1丁目5番3号千里朝日阪急ビル8階
免許番号: 国土交通大臣(13)第2343号
所属団体: 一般社団法人不動産流通経営協会/公益社団法人首都圏不動産公
正取引協議会

取引形態
貸主