

Sha Maison

積水ハウス品質のお部屋を シャーメゾン ショップ Shop

南海電鉄南海本線

尾崎駅 徒歩14分

3LDK
アパート

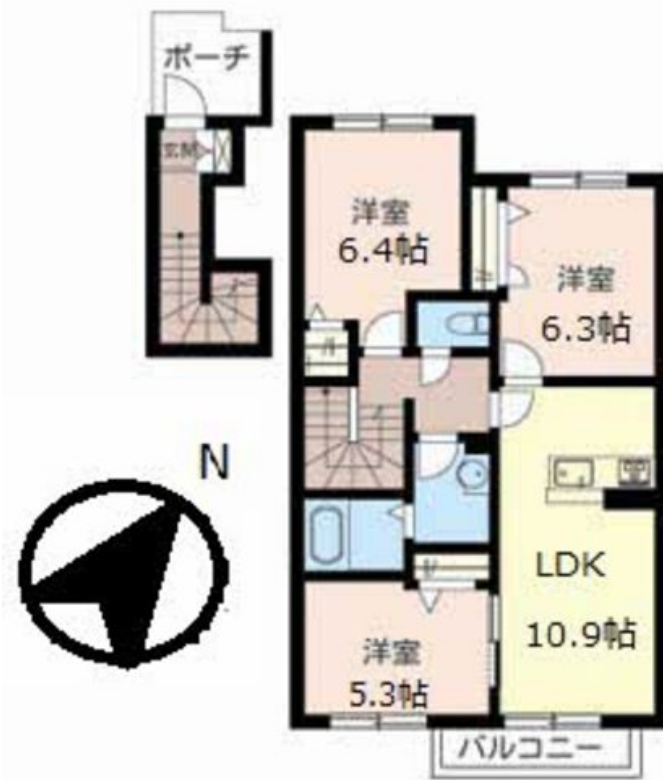
家賃 **79,000 円**

共益費等 5,000 円

敷金 10,000 円

契約一時金 100,000 円

モバイルで見る



積水ハウスの賃貸住宅 シャーメゾン

Sha Maison

この物件の
おすすめ
ポイント

積水ハウス施工の賃貸住宅。♪シャーメゾン探すならシャーメゾンショップのお店へ♪

この物件についている **こだわり設備**

- TVモニター付きインターホン
- 対面キッチン
- 対面キッチン
- コンロ
- 3口コンロ
- 浴室乾燥機
- 洗髪洗面台
- 温水洗浄便座
- フローリング付

駐車場あり／CATV (e光TV)／TVアンテナ／BS／屋外共用水栓／ゴミ集積場 (敷地内)／駐輪場 (屋根付き)／防音 (アスロック)／消火器／外周フェンス／外灯／LGBTQフレンドリー／高齢者対応可／玄関鍵 (①キー②ロック)／カラーモニター付ドアホン／電話配管有／システムキッチン (鏡面扉)／対面キッチン／3口フラットコンロ／給湯箇所 (浴室・台所・洗面所)／バス・トイレ (セパレート)／24H換気システム／浴室乾燥機 (暖房乾燥)／洗髪洗面化粧台／物干し／トイレ (暖房洗浄便座)／断熱複層ガラス／フローリング／網戸／雨戸 (シャッタータイプ)／バルコニー／

物件名 シャーメゾン黒田TMⅢ 0203号室
アクセス 南海電鉄南海本線 尾崎駅 徒歩14分
南海電鉄南海本線 鳥取ノ荘駅 徒歩14分
所在地 大阪府阪南市鳥取中97番1
ランドマーク -

間取り 3LDK／洋室6.4 洋室6.3 洋室5.3 LDK10.9 (帖)
専有面積 / 向き 71.21㎡ / 南東
築年月 / 構造 2013年2月下旬 / 軽量鉄骨・2階-2階建
入居 / 契約期間 即時 / 2年
駐車場 駐車場空有り / 月6600円 駐車場敷金別途要

入居諸条件備考

契約一時金は契約時に借主より貸主に支払われ返還されないお金です。/24時間365日緊急時対応受付物件：専用部分内の住まいのトラブルは「シャーメゾンライフSUPPORT24」(月額880円税込)にご加入いただきます。/ご入居にかかる諸費用として、クリーニング特約料(初回契約時)38,500円(税込)、鍵交換費用(初回契約時)16,500円(税込)が必要です。/火災保険へのご加入が条件となります。*ご入居中は、借家人賠償責任保険・個人賠償責任保険が付帯された火災保険へのご加入が必要となります。積水ハウス不動産グループでは、万一の事故の際、グループが連携して迅速に対応できる「シャーメゾンライフGUARD」(*)へのご加入を推奨しております。*保険契約の取扱代理店は、積水ハウス不動産関西(株)および積水ハウス不動産パートナーズ(株)となります。/積水ハウス不動産パートナーズの保証人不要プラン『らくらくパートナー』に加入が必要です。[新規契約時]事務手数料：33,000円(税込)、[毎月]保証料：月額賃料等の2%/諸費用及び、契約に要する費用は別途打合せ/更新料：新賃料の1ヶ月分

※消費税は10%として計算しています。※掲載されている図面・写真等は、作成方法や撮影方法・時期などにより実際とは異なる場合があります。※家具や車などは、配置のイメージであり、賃貸物件に付属していません(家具家電付き等の表示があるものを除く)。

ポイントがたまる
住んでいるだけでポイントが貯まり、住替え時に家賃が最大3ヶ月分無料に!

らくらくパートナー
気分も手間もお財布も、らくらく。保証人不要のらくらくパートナー

有限会社セントラル
TEL:072-471-0500
FAX: 072-471-2301

大阪府阪南市尾崎町53-1MKビル
免許番号：大阪府知事(4)第50581号
所属団体：一般社団法人大阪府宅地建物取引業協会/公益社団法人近畿地区不動産公正取引協議会

取引形態
仲介