

# Sha Maison

積水ハウス品質のお部屋を シャーメゾン ショップ Shop

J R 阪和線

和泉鳥取駅 徒歩10分

モバイルで見る



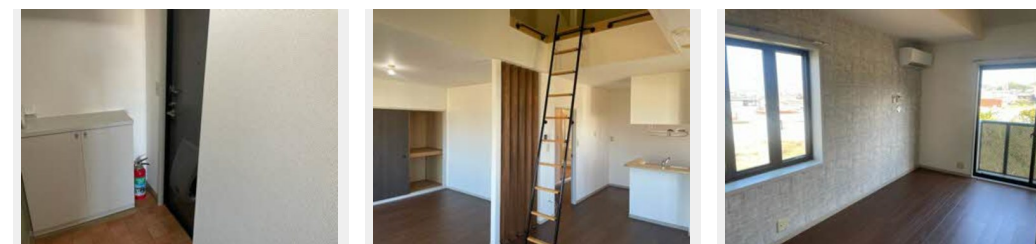
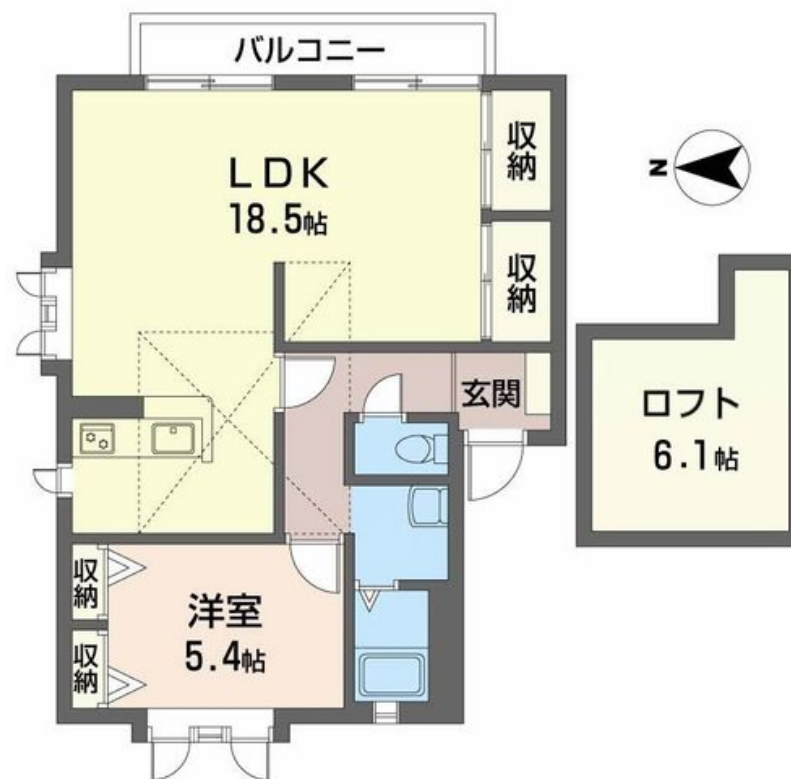
**1LDK**  
アパート

家賃 **62,000 円**

共益費等 3,000 円

敷金 10,000 円

契約一時金 50,000 円



積水ハウスの賃貸住宅 シャーメゾン

Sha Maison

この物件の  
オススメ  
ポイント

積水ハウス施工の賃貸住宅です。/無料Wi-Fi導入物件です！敷地内に防犯カメラを設置しセキュリティに配慮しています。ロフトが付いています！2LDK→1LDKへリノベーションしました・・・

この物件についている **こだわり設備**

- インターネット 無料(WiFi付)
- TVモニター付き インターホン
- 防犯カメラ
- 給湯設備
- 室内物干
- 温水洗浄便座
- エアコン
- ロフト

駐車場あり/VHF・UHF・BS/防犯カメラ/インターネット無料(Wi-Fi対応)/インターネット対応/LGBTQフレンドリー/高齢者対応可/エアコン 1台/バルコニー/ロフト/給湯器(ガス)/洗面化粧台/バス・トイレ(セパレート)/トイレ(暖房洗浄便座)/カラーモニター付ドアホン/室内物干し/システムキッチン

物件名 グリーンヒルズ 0205号室  
アクセス J R 阪和線 和泉鳥取駅 徒歩10分  
所在地 大阪府阪南市自然田 8 8 0  
ランドマーク -

間取り 1LDK/LDK 18.5 洋室 5.4 (帖)  
専有面積 / 向き 57.81㎡ / 東 (角部屋)  
築年月 / 構造 1996年8月中旬 / 軽量鉄骨・2階-2階建  
入居 / 契約期間 即時 / 2年  
駐車場 駐車場空あり / 月6600円 駐車場敷金別途要

入居諸条件備考

契約一時金は契約時に借主より貸主に支払われ返還されないお金です。/24時間365日緊急時対応受付物件：専用部分内の住まいのトラブルは「シャーメゾンライフSUPPORT24」(月額880円税込)にご加入いただきます。/ご入居にかかる諸費用として、クリーニング特約料(初回契約時) 38,500円(税込)、鍵交換費用(初回契約時) 16,500円(税込)が必要です。/火災保険へのご加入が条件となります。\*ご入居中は、借家人賠償責任保険・個人賠償責任保険が付帯された火災保険へのご加入が必要となります。積水ハウス不動産グループでは、万一の事故の際、グループが連携して迅速に対応できる「シャーメゾンライフGUARD」(\*)へのご加入を推奨しております。\*保険契約の取扱代理店は、積水ハウス不動産関西(株)および積水ハウス不動産パートナーズ(株)となります。/積水ハウス不動産パートナーズの保証人不要プラン『らくらくパートナー』にご加入が必要です。[新規契約時]事務手数料：33,000円(税込)、[毎月]保証料：月額賃料等の2%/諸費用及び、契約に要する費用は別途打合せ/更新料：65,000円

※消費税は10%として計算しています。※掲載されている図面・写真等は、作成方法や撮影方法・時期などにより実際とは異なる場合があります。※家具や車などは、配置のイメージであり、賃貸物件に付属していません(家具家電付き等の表示があるものを除く)。

**ポイントがたまる**  
住んでいるだけでポイントが貯まり、住替え時に家賃が最大3ヶ月分無料に!

**らくらくパートナー**  
気分も手間もお財布も、らくらく。保証人不要のらくらくパートナー

有限会社セントラル  
TEL:072-471-0500  
FAX: 072-471-2301

大阪府阪南市尾崎町 5 3 - 1 MKビル  
免許番号：大阪府知事(4)第50581号  
所属団体：一般社団法人大阪府宅地建物取引業協会/公益社団法人近畿地区不動産公正取引協議会

取引形態  
仲介