

# Sha Maison

積水ハウス品質のお部屋を シャーメゾン ショップ Shop

京阪交野線

交野市駅 徒歩4分

モバイルで見る



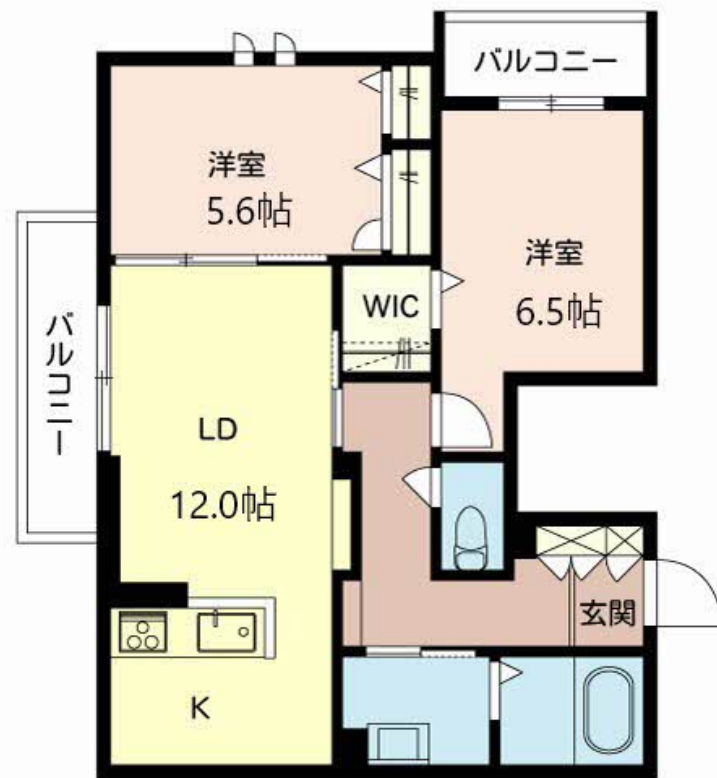
**2LDK**  
マンション

家賃 **97,000 円**

共益費等 6,500 円

敷金 50,000 円

契約一時金 150,000 円



この物件の  
オススメ  
ポイント

【アクセス】京阪電気鉄道交野線交野市駅まで280m/ラッキー交野店まで4m/【設備】嬉しいインターネット無料(Wi-Fi付き)導入物件/オートロック、防犯カメラ実装でセキュリティ面・・・

この物件についている **こだわり設備**

- シャーメゾン ガーデنز
- 高遮音床 システム
- インターネット 無料(WiFi付)
- TVモニター付き インターホン
- オートロック
- 防犯カメラ
- 防犯ガラス
- エレベーター
- 対面キッチン
- コンロ
- 3口コンロ
- 給湯設備

BS/CS/インターネット対応/インターネット無料(Wi-Fi対応)/エレベーター/オートロック・自動ドア/シャーメゾンガーデنز/散水栓/屋外共用水栓/ゴミ集積場(敷地内)/駐輪場(屋根付き)/高遮音床システム「SHAI DD55」/防犯カメラ/消火器/植栽/LGBTQフレンドリー/高齢者対応可/玄関鍵(①キー②ロック)/玄関鍵(オプナス)/カラーモニター付ドアホン/電話配管有/システムキッチン/対面キッチン/3口ガスコンロ/給湯器(追焚機能付)/エコジョーズ/給湯箇所(浴室・台所・洗面所)/バス・トイレ(セパレート)/ユニットバス

積水ハウスの賃貸住宅 シャーメゾン

Sha Maison

物件名 ロイヤルメゾン交野 0203号室  
アクセス 京阪交野線 交野市駅 徒歩4分  
京阪交野線 郡津駅 徒歩14分  
所在地 大阪府交野市私部 2丁目1番22  
ランドマーク -

間取り 2LDK/洋室6.5 洋室5.6 LDK12(帖)  
専有面積/向き 60.09㎡/西(角部屋)  
築年月/構造 2019年8月下旬/重量鉄骨・2階-3階建  
入居/契約期間 即時/2年  
駐車場 駐車場空無し

入居諸条件備考

契約一時金は契約時に借主より貸主に支払われ返還されないお金です。/24時間365日緊急時対応受付物件:専用部分内の住まいのトラブルは「シャーメゾンライフSUPPORT24」(月額880円税込)にご加入いただきます。/ご入居にかかる諸費用として、クリーニング特約料(初回契約時)44,000円(税込)、鍵交換費用(初回契約時)16,500円(税込)が必要です。/火災保険へのご加入が条件となります。\*ご入居中は、借家人賠償責任保険・個人賠償責任保険が付帯された火災保険へのご加入が必要となります。積水ハウス不動産グループでは、万一の事故の際、グループが連携して迅速に対応できる「シャーメゾンライフGUARD」(\*)へのご加入を推奨しております。\*保険契約の取扱代理店は、積水ハウス不動産関西(株)および積水ハウス不動産パートナーズ(株)となります。/積水ハウス不動産パートナーズの保証人不要プラン『らくらくパートナー』に加入が必要です。[新規契約時]事務手数料:33,000円(税込)、[毎月]保証料:月額賃料等の2%/諸費用及び、契約に要する費用は別途打合せ/更新料:新賃料の1ヶ月分

※消費税は10%として計算しています。※掲載されている図面・写真等は、作成方法や撮影方法・時期などにより実際とは異なる場合があります。※家具や車などは、配置のイメージであり、賃貸物件に付属していません(家具家電付き等の表示があるものを除く)。

**ポイントがたまる**  
住んでいるだけでポイントが貯まり、住替え時に家賃が最大3ヶ月分無料に!

**らくらくパートナー**  
気分も手間もお財布も、らくらく。保証人不要のらくらくパートナー

株式会社コスモ 京阪枚方市駅前店

TEL:072-846-8686  
FAX: 072-846-8585

大阪府枚方市新町1丁目7-4  
免許番号:大阪府知事(3)第54814号  
所属団体:公益社団法人全日本不動産協会 大阪府本部/公益社団法人近畿地区不動産公正取引協議会

取引形態  
仲介