

Sha Maison

積水ハウス品質のお部屋を シャーメゾン ショップ Shop

J R片町線

忍ヶ丘駅 徒歩9分

モバイルで見る



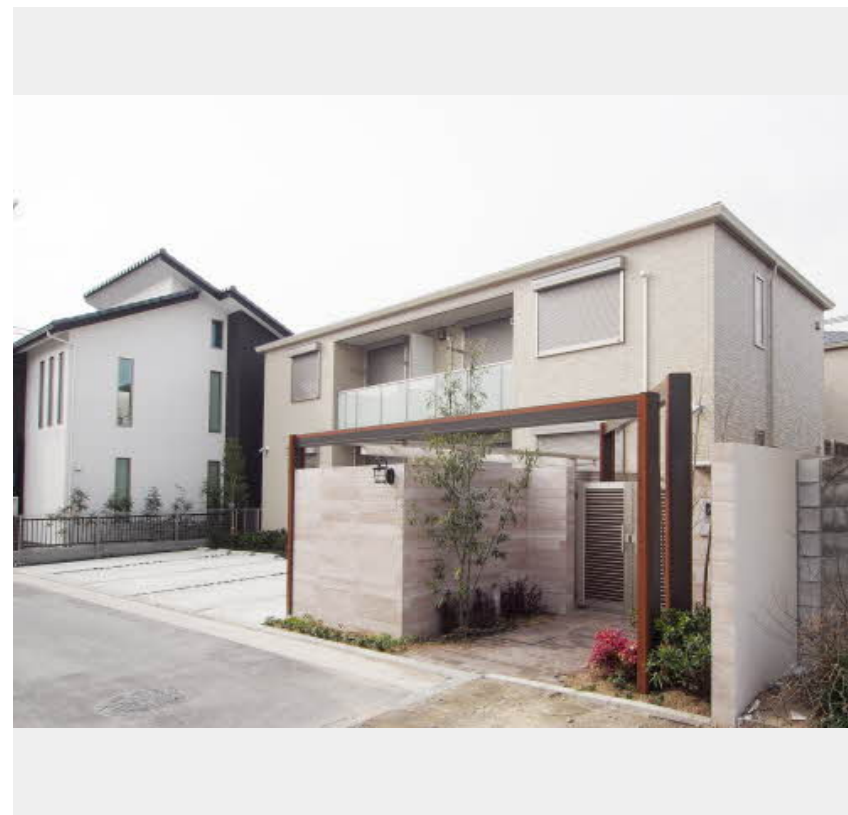
1LDK
アパート

家賃 **76,000 円**

共益費等 6,000 円

敷金 20,000 円

契約一時金 180,000 円



積水ハウスの賃貸住宅 シャーメゾン

Sha Maison

この物件の
オススメ
ポイント

積水ハウスのシャーメゾン部屋探しはシャーメゾンショップ / J R片町線「忍ヶ丘」駅まで徒歩9分。 / 「シャーメゾンガーデンズ」の植栽豊かな外構。 / 共用玄関のオートロック、カラーモニタ付ド・・・

この物件についている **こだわり設備**

- シャーメゾン ガーデンズ
- 高遮音床 システム
- インターネット 無料(WiFi付)
- TVモニター付き インターホン
- オートロック
- 防犯カメラ
- ペット相談可
- 対面 キッチン
- コンロ
- 3口コンロ
- 給湯設備
- エコジョーズ

BS/CS/CATV (都市型) / ペット相談可 (室内中型犬) / フレッツ光 / オートロック / シャーメゾンガーデンズ / ゴミ集積場 (敷地内) / 駐輪場 (屋根付き) / 高遮音床システム「SHAI DD55」 / 防犯カメラ / インターネット対応 / インターネット無料 (Wi-Fi対応) / LGBTQフレンドリー / 高齢者対応可 / 玄関鍵 (①キー②ロック) / 玄関鍵 (オプナス) / カラーモニタ付ドアホン / システムキッチン / システムキッチン (鏡面扉) / 対面キッチン / 3口フラットコンロ / 給湯器 (追焚機能付) / エコジョーズ / 給湯箇所 (浴室・台所・洗面所) / ユニットバス

入居諸条件備考

契約一時金は契約時に借主より貸主に支払われ返還されないお金です。 / 24時間365日緊急時対応受付物件：専用部分内の住まいのトラブルは「シャーメゾンライフSUPPORT24」(月額880円税込)にご加入いただきます。 / 本物件はペット飼育可物件ですが、種類・大きさ・室内での飼育の可否等は問合せ先にご確認下さい。 / ご入居にかかる諸費用として、町内会費 毎月 300円、クリーニング特約料 (初回契約時) 44,000円 (税込)、鍵交換費用 (初回契約時) 16,500円 (税込) が必要です。 / 火災保険へのご加入が条件となります。 ※ご入居中は、借家人賠償責任保険・個人賠償責任保険が付帯された火災保険へのご加入が必要となります。積水ハウス不動産グループでは、万一の事故の際、グループが連携して迅速に対応できる「シャーメゾンライフGUARD」(*)へのご加入を推奨しております。 *保険契約の取扱代理店は、積水ハウス不動産関西(株)および積水ハウス不動産パートナーズ(株)となります。 / 積水ハウス不動産パートナーズの保証人不要プラン『らくらくパートナー』に加入が必要です。 [新規契約時] 事務手数料：33,000円 (税込)、 [毎月] 保証料：月額賃料等の2% / 諸費用及び、契約に要する費用は別途打合せ / 更新料：新賃料の1ヶ月分

物件名 シャーメゾン中野本町 0201号室

アクセス J R片町線 忍ヶ丘駅 徒歩9分
J R片町線 四条畷駅 徒歩19分

所在地 大阪府四條畷市中野本町 1 2 - 6

ランドマーク -

間取り 1LDK / 洋室7.4 LDK11.9 (帖)

専有面積 / 向き 47.25㎡ / 東 (角部屋)

築年月 / 構造 2016年1月下旬 / 軽量鉄骨・2階-2階建

入居 / 契約期間 即時 / 2年

駐車場 駐車場空無し

No.000455000201

※消費税は10%として計算しています。 ※掲載されている図面・写真等は、作成方法や撮影方法・時期などにより実際とは異なる場合があります。 ※家具や車などは、配置のイメージであり、賃貸物件に付属していません (家具家電付き等の表示があるものを除く)。

ポイントがたまる
住んでいるだけでポイントが貯まり、住替え時に家賃が最大3ヶ月分無料に!

らくらくパートナー
気分も手間もお財布も、らくらく。保証人不要のらくらくパートナー

有限会社正和産業 四條畷支店
TEL:072-803-3334
FAX: 072-803-3450

大阪府大東市学園町 2 - 1 0
免許番号：大阪府知事 (6) 第 0 4 4 7 7 3 号
所属団体：一般社団法人大阪府宅地建物取引業協会 / 公益社団法人近畿地区不動産公正取引協議会

取引形態
仲介