

Sha Maison

積水ハウス品質のお部屋を シャーメゾン ショップ Shop

J R片町線

忍ヶ丘駅 徒歩13分

モバイルで見る



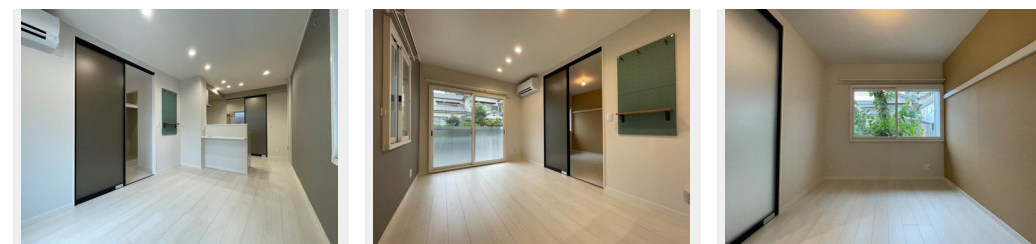
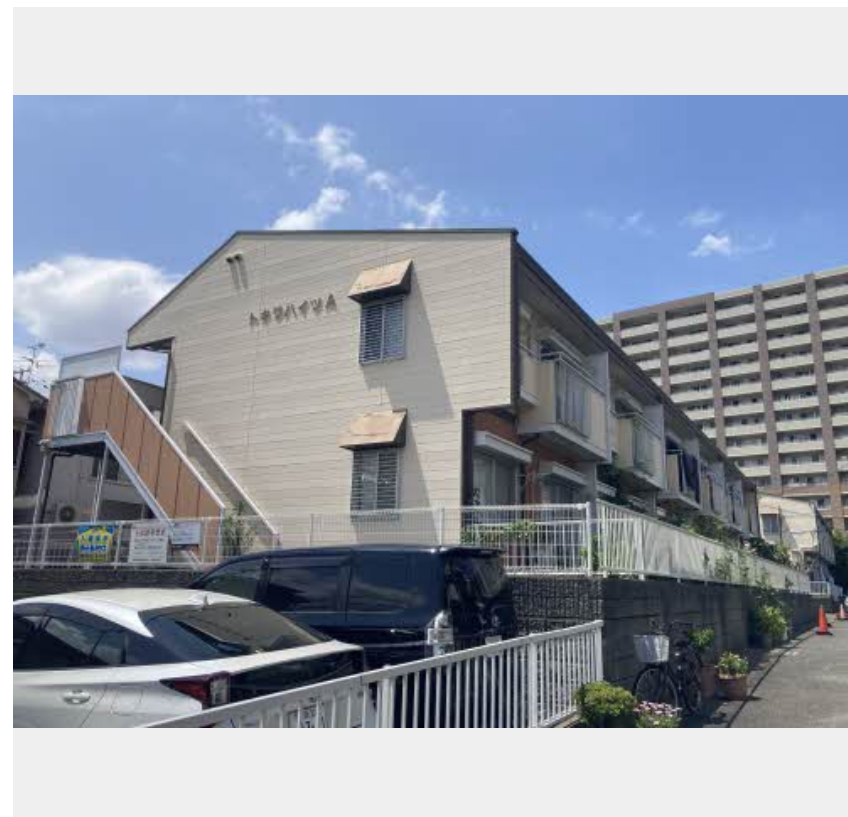
1LDK
アパート

家賃 **65,000 円**

共益費等 3,000 円

敷金 20,000 円

契約一時金 120,000 円



この物件の
**オススメ
ポイント**

積水ハウスのシャーメゾン / 2024年7月フルリノベーション / 対面キッチン・ウォークインクローゼットを採用 / 学研都市線「忍ヶ丘」駅まで徒歩13分 / 建物南側に駐車場もございます

この物件についている **こだわり設備**

- リノベーション
- インターネット無料(WiFi付)
- 対面キッチン
- 対面キッチン
- コンロ
- 3口コンロ
- 給湯設備
- 洗面洗面台
- 温水洗浄便座
- エアコン
- ダウンライト
- 専用庭
- WIC・納戸

駐車場あり / 共聴アンテナ / インターネット対応 / インターネット無料 (Wi-Fi対応) / LGBTQフレンドリー / 高齢者対応可 / クーラースリブ有 / 専用庭 / ドアチャイム / 給湯器 (ガス) / 洗面化粧台 / バス・トイレ (セパレート) / リノベーション / システムキッチン / 対面キッチン / 3口ガスコンロ / ウォークインクローゼット / スライディングスクリーン / 洗濯機置場 (室内) / 内窓 / エアコン / ダウンライト / トイレ (洗浄機能付便座) / 洗面洗面化粧台

物件名	トキワハイツA A101号室	間取り	1LDK / LDK 9.9 洋室4.2 (帖)
アクセス	J R片町線 忍ヶ丘駅 徒歩13分 J R片町線 四条畷駅 徒歩22分	専有面積 / 向き	35.0㎡ / 東 (角部屋)
所在地	大阪府四條畷市西中野 2丁目2-17	築年月 / 構造	1989年3月上旬 / 軽量鉄骨・1階-2階建
ランドマーク	-	入居 / 契約期間	即時 / 2年
		駐車場	駐車場空あり / 月9900円 駐車場敷金別途要

入居諸条件備考

契約一時金は契約時に借主より貸主に支払われ返還されないお金です。 / 24時間365日緊急時対応受付物件：専用部分内の住まいのトラブルは「シャーメゾンライフSUPPORT24」(月額880円税込)にご加入いただきます。 / ご入居にかかる諸費用として、クリーニング特約料(初回契約時) 49,500円(税込)、鍵交換費用(初回契約時) 16,500円(税込)が必要です。 / 火災保険へのご加入が条件となります。 *ご入居中は、借家人賠償責任保険・個人賠償責任保険が付帯された火災保険へのご加入が必要となります。 積水ハウス不動産グループでは、万一の事故の際、グループが連携して迅速に対応できる「シャーメゾンライフGUARD」(*)へのご加入を推奨しております。 *保険契約の取扱代理店は、積水ハウス不動産関西(株)および積水ハウス不動産パートナーズ(株)となります。 / 積水ハウス不動産パートナーズの保証人不要プラン『らくらくパートナー』に加入が必要です。 [新規契約時] 事務手数料：33,000円(税込)、【毎月】保証料：月額賃料等の2% / リノベーション2024年07月 2DK→1LDK、断熱内窓・ウォークスルークローゼット・エアコン1台(LDK)・スライディングスクリーン新設、システムキッチン(3口ガスコンロ)・洗面化粧台・トイレ(洗浄便座付)入替 / 諸費用及び、契約に要する費用は別途打合せ / 更新料：新賃料の1ヶ月分

※消費税は10%として計算しています。 ※掲載されている図面・写真等は、作成方法や撮影方法・時期などにより実際とは異なる場合があります。 ※家具や車などは、配置のイメージであり、賃貸物件に付属していません(家具家電付き等の表示があるものを除く)。

ポイントがたまる
住んでいるだけでポイントが貯まり、住替え時に家賃が最大3ヶ月分無料に!

らくらくパートナー
気分も手間もお財布も、らくらく。保証人不要のらくらくパートナー

有限会社正和産業 四條畷支店
TEL:072-803-3334
FAX: 072-803-3450

大阪府大東市学園町2-10
免許番号：大阪府知事(6)第044773号
所属団体：一般社団法人大阪府宅地建物取引業協会 / 公益社団法人近畿地区不動産公正取引協議会

取引形態
仲介