

Sha Maison

積水ハウス品質のお部屋を シャーメゾン ショップ Shop

近鉄けいはんな線

新石切駅 徒歩12分

モバイルで見る



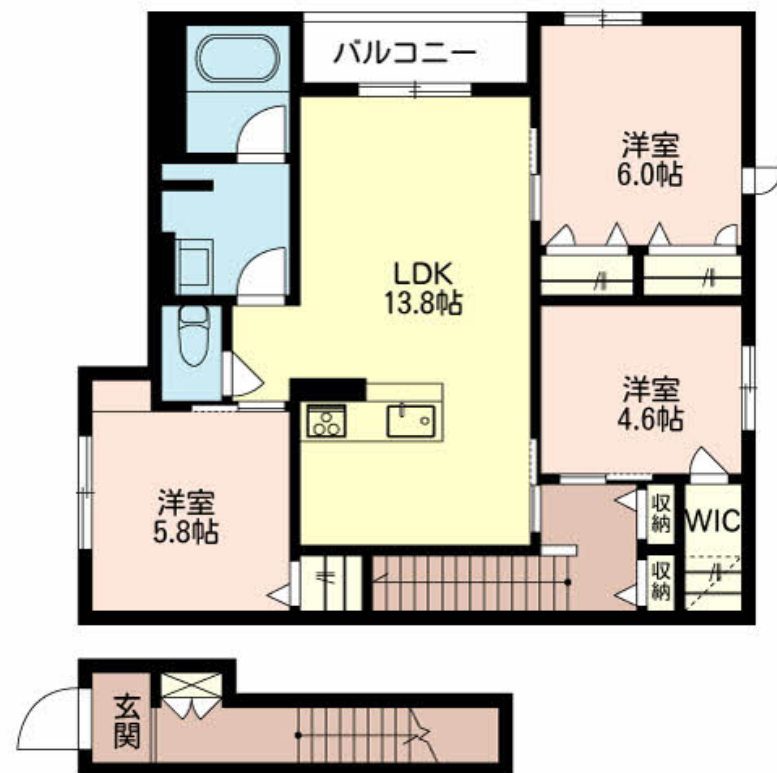
3LDK アパート

家賃 118,000 円

共益費等 7,000 円

敷金 30,000 円

契約一時金 300,000 円



積水ハウスの賃貸住宅 シャーメゾン

Sha Maison

この物件の
オススメ
ポイント

お部屋探しはシャーメゾンショップへ。／積水ハウスのシャーメゾン。／玄関のカラーモニタ付ドアホン、防犯カメラ、「1キー・2ロック」の採用、高遮音床システム SHAIDD55を採用してお・・・

この物件についている こだわり設備

- 高遮音床システム
- インターネット無料(WiFi付)
- TVモニター付きインターホン
- 防犯カメラ
- ペット相談可
- 対面キッチン
- 対面キッチン
- コンロ
- 3口コンロ
- 給湯設備
- エコジョーズ
- 追い焚き給湯
- 浴室乾燥機

駐車場あり／BS／CATV(eo光TV)／インターネット対応／インターネット無料(Wi-Fi対応)／ペット相談可(犬・猫可)／散水栓／屋外共用水栓／ゴミ集積場(敷地内)／駐輪場(屋根付き)／高遮音床システム「SHAIDD55」／防犯カメラ／外周フェンス／植栽／LGBTQフレンドリー／高齢者対応可／玄関鍵(①キー②ロック)／玄関鍵(オプナス)／カラーモニタ付ドアホン／電話配管有／システムキッチン／対面キッチン／3口フラットコンロ／給湯器(追焚機能付)／エコジョーズ／給湯箇所(浴室・台所・洗面所)／ユニットバス1418／24H換気シ

物件名 シャーメゾン さくら 0202号室

アクセス 近鉄けいはんな線 新石切駅 徒歩12分
近鉄奈良線 石切駅 徒歩19分

所在地 大阪府東大阪市石切町3丁目6番9号

ランドマーク -

間取り 3LDK／洋室6 洋室5.8 洋室4.6 LDK13.8 (帖)

専有面積 / 向き 77.44㎡ / 西 (角部屋)

築年月 / 構造 2022年2月下旬 / 軽量鉄骨・2階-2階建

入居 / 契約期間 2024年12月中旬 / 2年

駐車場 駐車場空有り / 月11000円 駐車場敷金別途要

入居諸条件備考

内覧・契約については、貸主の指定する仲介業者を介して行いますので、所定の仲介手数料が必要となります。／契約一時金は契約時に借主より貸主に支払われ返還されないお金です。／24時間365日緊急時対応受付物件；専用部分内の住まいのトラブルは「シャーメゾンライフSUPPORT24」(月額880円税込)にご加入いただけます。／本物件はペット飼育可物件ですが、種類・大きさ・室内での飼育の可否等は問合せ先にご確認下さい。／ご入居にかかる諸費用として、クリーニング特約料(初回契約時)60,500円(税込)、鍵交換費用(初回契約時)16,500円(税込)が必要です。／火災保険へのご加入が条件となります。＊ご入居中は、借家人賠償責任保険・個人賠償責任保険が付帯された火災保険へのご加入が必要です。積水ハウス不動産グループでは、万一の事故の際、グループが連携して迅速に対応できる「シャーメゾンライフGUARD」(*)へのご加入を推奨しております。＊保険契約の取扱代理店は、積水ハウス不動産関西(株)および積水ハウス不動産パートナーズ(株)となります。／積水ハウス不動産パートナーズの保証人不要プラン『らくらくパートナー』に加入が必要です。【新規契約時】事務手数料：33,000円(税込)、【毎月】保証料：月額賃料等の2%／諸費用及び、契約に要する費用は別途打合せ／更新料：新賃料の1ヶ月分

No.000879500202

※消費税は10%として計算しています。※掲載されている図面・写真等は、作成方法や撮影方法・時期などにより実際とは異なる場合があります。＊家具や車などは、配置のイメージであり、賃貸物件に付属していません(家具家電付き等の表示があるものを除く)。

ポイントがたまる
住んでいるだけでポイントが貯まり、住替え時に家賃が最大3ヶ月分無料に!

らくらくパートナー
気分も手間もお財布も、らくらく。保証人不要のらくらくパートナー

積水ハウス不動産関西株式会社 大阪賃貸営業所

TEL:06-6440-3801
FAX: 06-6440-3811

大阪府大阪市北区大淀中1丁目1番30号梅田スカイビルタワーウエスト
免許番号：国土交通大臣(13)第2343号
所属団体：一般社団法人不動産流通経営協会／公益社団法人首都圏不動産公正取引協議会

取引形態
貸主