

Sha Maison

積水ハウス品質のお部屋を シャーメゾン ショップ Shop

近鉄奈良線

若江岩田駅 徒歩11分

📱 モバイルで見る



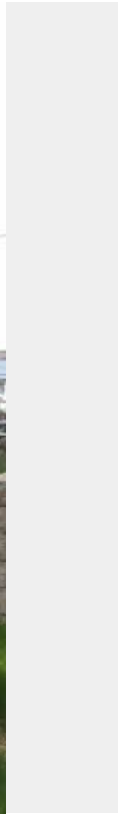
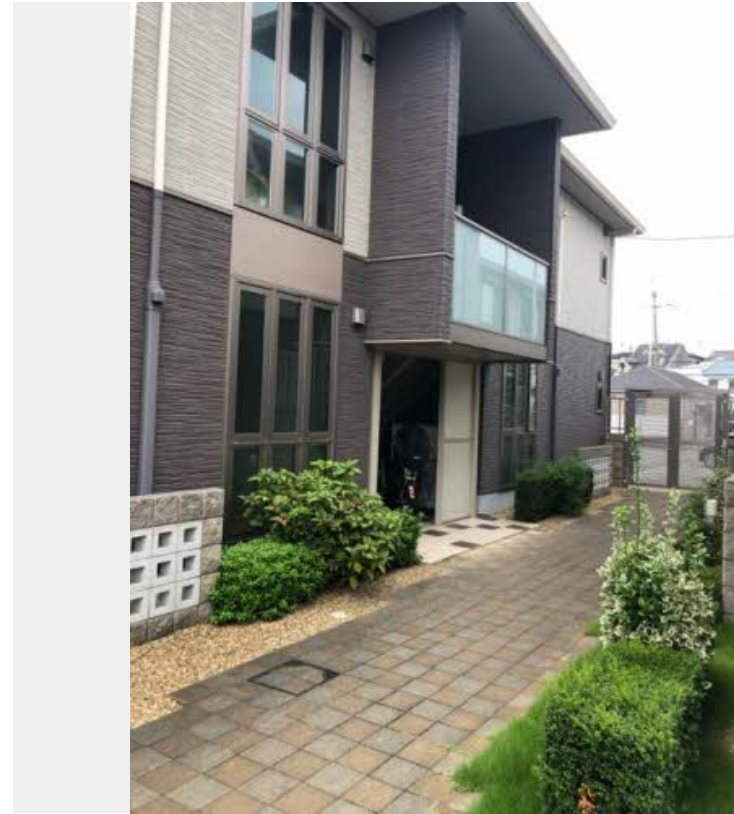
2LDK
アパート

家賃 **97,000 円**

共益費等 6,500 円

敷金 30,000 円

契約一時金 220,000 円



**この物件の
オススメ
ポイント**

☆無料光インターネット導入済み (e o 光) ☆近鉄難波・奈良線 若江岩田駅まで徒歩11分! / ペット飼育可能物件 (室内中型犬一匹まで 詳細は特約店まで) / TVモニター付インターホン・1・・・

この物件についている こだわり設備

- 宅配BOX
- インターネット無料(WiFi付)
- TVモニター付きインターホン
- オートロック
- ペット相談可
- 対面キッチン
- 対面キッチン
- コンロ
- 3口コンロ
- IHクッキングヒーター
- 浴室乾燥機
- 洗髪洗面台
- 温水洗浄便座



積水ハウスの賃貸住宅 シャーメゾン
Sha Maison

駐車場あり/UHF/CS/e o 光/オートロック/散水栓/ゴミ集積場 (敷地内) / 駐輪場 (屋根付き) / 植栽/ペット相談可 (室内中型犬) / 宅配BOX/インターネット無料 (Wi-Fi対応) / LGBTQフレンドリー/高齢者対応可/玄関鍵 (①キー②ロック) / 玄関鍵 (ディンプルキー) / カラーモニター付ドアホン/電話配管有/システムキッチン/対面キッチン/3口IHクッキングヒーター/給湯箇所 (浴室・台所・洗面所) / バス・トイレ (セパレート) / 24H換気システム/浴室乾燥機/洗髪洗面化粧台/洗濯機置場 (室内) / 物干し/トイレ (洗浄機能付便座) / クーラースリ

物件名	アトレッテ ジーロ 0208号室	間取り	2LDK/洋室7.4 洋室6.1 LDK11.9 (帖)
アクセス	近鉄奈良線 若江岩田駅 徒歩11分 近鉄奈良線 河内花園駅 徒歩22分	専有面積 / 向き	60.31㎡ / 西 (角部屋)
所在地	大阪府東大阪市若江本町3丁目4-30	築年月 / 構造	2012年1月下旬 / 軽量鉄骨・2階-2階建
ランドマーク	-	入居 / 契約期間	2025年1月中旬 / 2年
		駐車場	駐車場空有り / 月10000円 駐車場敷金別途要

入居諸条件備考

契約一時金は契約時に借主より貸主に支払われ返還されないお金です。/ 24時間365日緊急時対応受付物件: 専用部分内の住まいのトラブルは「シャーメゾンライフSUPPORT24」(月額880円税込)にご加入いただきます。/ 本物件はペット飼育可物件ですが、種類・大きさ・室内での飼育の可否等は問合せ先にご確認下さい。/ ご入居にかかる諸費用として、クリーニング特約料 (初回契約時) 49,500円 (税込)、鍵交換費用 (初回契約時) 16,500円 (税込) が必要です。/ 火災保険へのご加入が条件となります。*ご入居中は、借家人賠償責任保険・個人賠償責任保険が付帯された火災保険へのご加入が必要となります。積水ハウス不動産グループでは、万一の事故の際、グループが連携して迅速に対応できる「シャーメゾンライフGUARD」(*)へのご加入を推奨しております。*保険契約の取扱代理店は、積水ハウス不動産関西(株)および積水ハウス不動産パートナーズ(株)となります。/ 積水ハウス不動産パートナーズの保証人不要プラン『ちくらくパートナー』に加入が必要です。【新規契約時】事務手数料: 33,000円 (税込)、【毎月】保証料: 月額賃料等の2% / 諸費用及び、契約に要する費用は別途打合せ/更新料: 新賃料の1ヶ月分

※消費税は10%として計算しています。※掲載されている図面・写真等は、作成方法や撮影方法・時期などにより実際とは異なる場合があります。※家具や車などは、配置のイメージであり、賃貸物件に付属していません (家具家電付き等の表示があるものを除く)。

ポイントがたまる
住んでいるだけでポイントが貯まり、住替え時に家賃が最大3ヶ月分無料に!

らくらくパートナー
気分も手間もお財布も、らくらく。保証人不要のらくらくパートナー

Y's エステート株式会社
TEL:06-6224-7514
FAX: 06-6224-7515

大阪府東大阪市小阪1丁目8-39
免許番号: 大阪府知事(2)第60705号
所属団体: 公益社団法人全日本不動産協会 大阪府本部 / 公益社団法人近畿地区不動産公正取引協議会

取引形態
仲介