

# Sha Maison

積水ハウス品質のお部屋を シャーメゾン ショップ Shop

近鉄奈良線

河内永和駅 徒歩5分

モバイルで見る



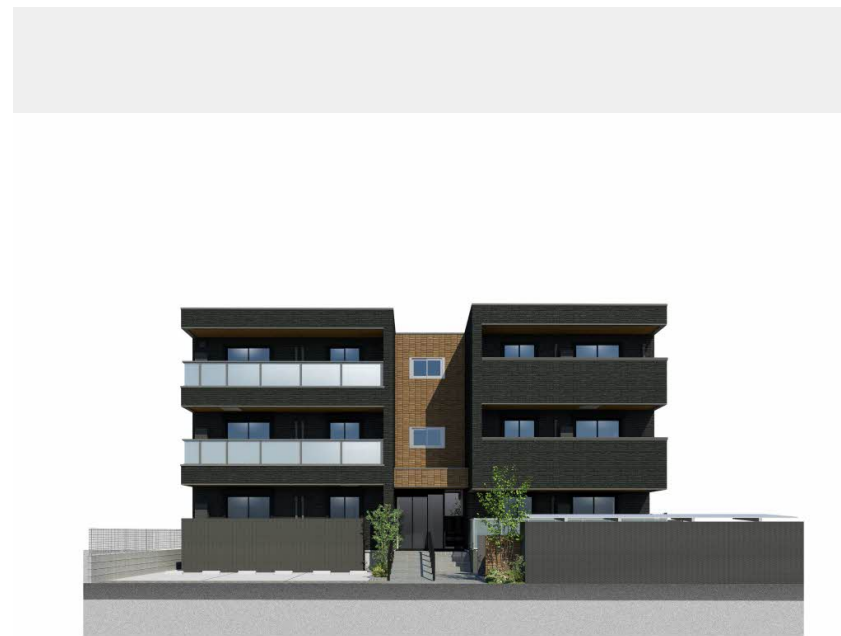
**1LDK**  
マンション

家賃 **102,000 円**

共益費等 11,000 円

敷金 30,000 円

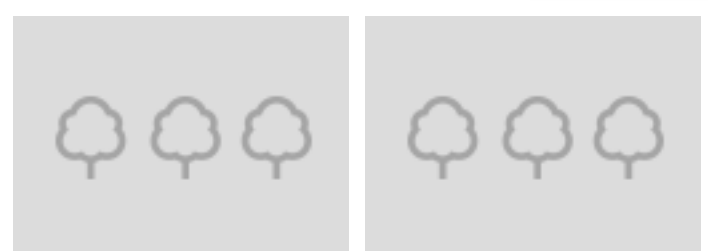
契約一時金 204,000 円



**この物件のオススメポイント**

ペット対応（室内小型犬と猫どちらか1匹まで）にてペットとの共同生活が可能です。エレベーター搭載物件。Wi-Fi環境、整ってます。動画視聴サービス（U-NEXT）導入物件。エアコン1・・・

- この物件についているこだわり設備**
- シャーメゾン セレクション
  - 室内共用廊下タイプ
  - 高遮音床システム
  - シャーメゾン ZEH
  - 宅配BOX
  - 太陽光発電
  - しゃ熱断熱複層ガラス
  - 耐震等級3
  - インターネット無料(WiFi付)
  - IOT対応
  - 動画視聴サービス
  - TVモニター付きインターホン



積水ハウスの賃貸住宅 シャーメゾン  
**Sha Maison**

駐車場あり／CATV／インターネット対応／インターネット無料（Wi-Fi対応）／動画視聴サービス／ペット相談可（犬・猫可）／耐震等級3／防犯カメラ／エレベーター／オートロック・自動ドア／共用玄関ドア／宅配BOX／掲示板／ホテルライク／階段灯／散水栓／屋外共用水栓／ゴミ集積場（敷地内）／駐輪場（屋根付き）／高遮音床システム「SHAI DD55」／消火器／インターロッキング／植栽／LGBTQフレンドリー／高齢者対応可／IOT対応／太陽光発電／ZEH（ネット・ゼロ・エネルギーハウス）／カラーモニター付ドアホン／対面キッチン／3口ガスコンロ／給湯器（追焚機）

物件名	シャーメゾン アスピレーション エイワ 0103号室	間取り	1LDK／洋室6.4 LDK13.3 (帖)
アクセス	近鉄奈良線 河内永和駅 徒歩5分 JRおおさか東線 JR河内永和駅 徒歩5分	専有面積 / 向き	47.74㎡ / 東 (角部屋)
所在地	大阪府東大阪市永和2丁目16番30の一部	築年月 / 構造	2025年3月下旬 / 重量鉄骨・1階-3階建
ランドマーク	-	入居 / 契約期間	2025年4月上旬 / 2年
		駐車場	駐車場空有り / 月15400円 駐車場敷金別途要

**入居諸条件備考**

内覧・契約については、貸主の指定する仲介業者を介して行いますので、所定の仲介手数料が必要となります。／契約一時金は契約時に借主より貸主に支払われ返還されないお金です。／24時間365日緊急時対応受付物件；専用部分内の住みのトラブルは「シャーメゾンライフSUPPORT24」（月額1,320円税込）にご加入いただきます。／本物件はペット飼育可物件ですが、種類・大きさ・室内での飼育の可否等は問合せ先にご確認下さい。／ご入居にかかる諸費用として、クリーニング特約料（初回契約時）44,000円（税込）、スマートロック設定費用16,500円が必要です。／火災保険へのご加入が条件となります。＊ご入居中は、借家人賠償責任保険・個人賠償責任保険が付帯された火災保険へのご加入が必要となります。積水ハウス不動産グループでは、万一の事故の際、グループが連携して迅速に対応できる「シャーメゾンライフGUARD」(\*)へのご加入を推奨しております。＊保険契約の取扱代理店は、積水ハウス不動産関西(株)および積水ハウス不動産パートナーズ(株)となります。／積水ハウス不動産パートナーズの保証人不要プラン『らくらくパートナー』に加入が必要です。【新規契約時】事務手数料：33,000円(税込)、【毎月】保証料：月額賃料等の2%／諸費用及びその他契約費用は別途打合せ／更新料：新賃料の1ヶ月分

No.001091400103

※消費税は10%として計算しています。※掲載されている図面・写真等は、作成方法や撮影方法・時期などにより実際とは異なる場合があります。＊家具や車などは、配置のイメージであり、賃貸物件に付属していません（家具家電付き等の表示があるものを除く）。

**ポイントがたまる**  
住んでいるだけでポイントが貯まり、住替え時に家賃が最大3ヶ月分無料に!

**らくらくパートナー**  
気分も手間もお財布も、らくらく。保証人不要のらくらくパートナー

## 積水ハウス不動産関西株式会社 大阪賃貸営業所

TEL:06-6440-3801  
FAX: 06-6440-3811

大阪府大阪市北区大淀中1丁目1番30号梅田スカイビルタワーウエスト  
免許番号：国土交通大臣(13)第2343号  
所属団体：一般社団法人不動産流通経営協会／公益社団法人首都圏不動産公正取引協議会

取引形態  
貸主