

# Sha Maison

積水ハウス品質のお部屋を シャーメゾン ショップ Shop

近鉄奈良線

八戸ノ里駅 徒歩2分

1LDK  
マンション

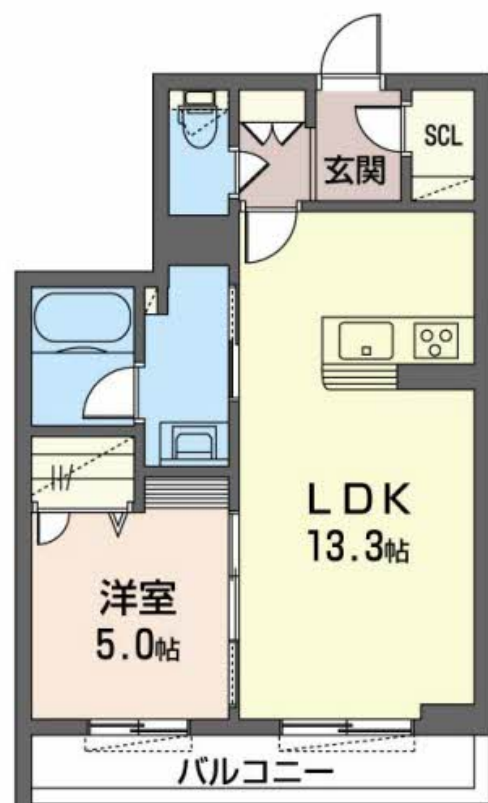
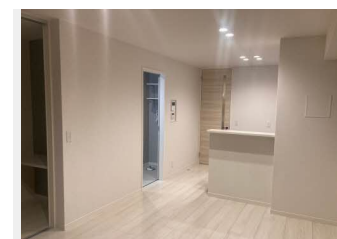
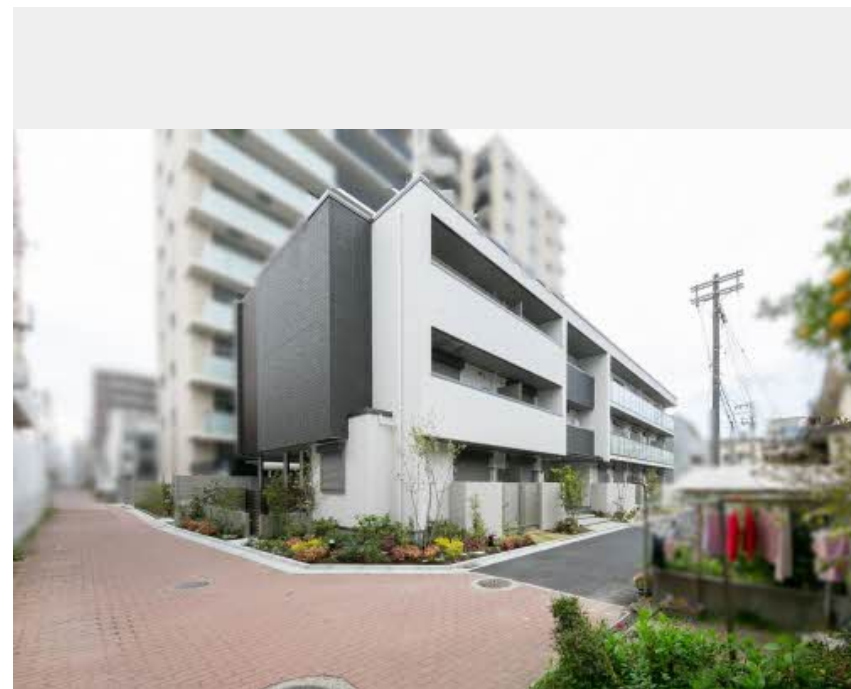
家賃 103,000 円

共益費等 9,000 円

敷金 30,000 円

契約一時金 150,000 円

モバイルで見る



積水ハウスの賃貸住宅 シャーメゾン

Sha Maison

この物件の  
オススメ  
ポイント

高遮音床システム「SHAIDD55」を採用。／「エコジョーズ」を採用／無料Wi-Fi有Nearly ZEH-M。高断熱性能と省エネ設備を採用。／積水ハウスのシャーメゾン。／共用玄関・・・

## この物件についている こだわり設備

- シャーメゾン ガーデنز
- 高遮音床 システム
- BELS
- 宅配BOX
- インターネット 無料(WiFi付)
- TVモニター付き インターホン
- オートロック
- 防犯カメラ
- エレベーター
- ペット相談可
- 対面 キッチン
- 対面キッチン
- コンロ

CATV (e o光TV) / インターネット対応 / ペット相談可 (犬・猫可) / エレベーター / オートロック・自動ドア / 宅配BOX / シャーメゾンガーデنز / 屋外共用水栓 / ゴミ集積場 (敷地内) / 駐輪場 (屋根付き) / 高遮音床システム「SHAIDD55」 / 消火器 / 外周フェンス / 植栽 / 建築物省エネ性能表示制度 (BELS) / インターネット無料 (Wi-Fi対応) / LGBTQフレンドリー / 防犯カメラ / 高齢者対応可 / 玄関鍵 (①キー②ロック) / 玄関鍵 (オプナス) / カラーモニター付ドアホン / 電話配管有 / システムキッチン / 対面キッチン / 3口フラットコンロ / 給湯器 (追焚機能付) / エコ

物件名 シャーメゾン リュエル八戸ノ里 0303号室

アクセス 近鉄奈良線 八戸ノ里駅 徒歩2分  
近鉄奈良線 河内小阪駅 徒歩12分

所在地 大阪府東大阪市下小阪5丁目4番13号

ランドマーク -

間取り 1LDK / 洋室5 LDK13.3 (帖)

専有面積 / 向き 46.08㎡ / 西

築年月 / 構造 2022年3月中旬 / 重量鉄骨・3階-3階建

入居 / 契約期間 2024年12月上旬 / 2年

駐車場 駐車場なし

入居諸条件備考

内覧・契約については、貸主の指定する仲介業者を介して行いますので、所定の仲介手数料が必要となります。／契約一時金は契約時に借主より貸主に支払われ返還されないお金です。／24時間365日緊急時対応受付物件；専用部分内の住まいのトラブルは「シャーメゾンライフSUPPORT24」（月額880円税込）にご加入いただけます。／本物件はペット飼育可物件ですが、種類・大きさ・室内での飼育の可否等は問合せ先にご確認下さい。／ご入居にかかる諸費用として、クリーニング特約料（初回契約時）44,000円（税込）、鍵交換費用（初回契約時）16,500円（税込）が必要です。／火災保険へのご加入が条件となります。＊ご入居中は、借家人賠償責任保険・個人賠償責任保険が付帯された火災保険へのご加入が必要となります。積水ハウス不動産グループでは、万一の事故の際、グループが連携して迅速に対応できる「シャーメゾンライフGUARD」（\*）へのご加入を推奨しております。＊保険契約の取扱代理店は、積水ハウス不動産関西（株）および積水ハウス不動産パートナーズ（株）となります。／積水ハウス不動産パートナーズの保証人不要プラン『らくらくパートナー』に加入が必要です。【新規契約時】事務手数料：33,000円（税込）、【毎月】保証料：月額賃料等の2％／諸費用及び、契約に要する費用は別途打合せ／更新料：新賃料の1ヶ月分

No.000877100303

※消費税は10%として計算しています。※掲載されている図面・写真等は、作成方法や撮影方法・時期などにより実際とは異なる場合があります。※家具や車などは、配置のイメージであり、賃貸物件に付属していません（家具家電付き等の表示があるものを除く）。

ポイントがたまる  
住んでいるだけでポイントが貯まり、  
住替え時に家賃が最大3ヶ月分無料に!

らくらくパートナー  
気分も手間もお財布も、らくらく。  
保証人不要のらくらくパートナー

積水ハウス不動産関西株式会社 大阪賃貸営業所

TEL:06-6440-3801  
FAX: 06-6440-3811

大阪府大阪市北区大淀中1丁目1番30号梅田スカイビルタワーウエスト  
免許番号：国土交通大臣（13）第2343号  
所属団体：一般社団法人不動産流通経営協会 / 公益社団法人首都圏不動産公正取引協議会

取引形態  
貸主