

Sha Maison

積水ハウス品質のお部屋を シャーメゾン ショップ Shop

大阪メトロ中央線

長田駅 徒歩8分

モバイルで見る



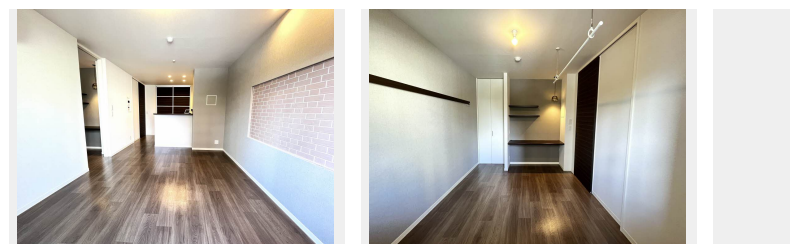
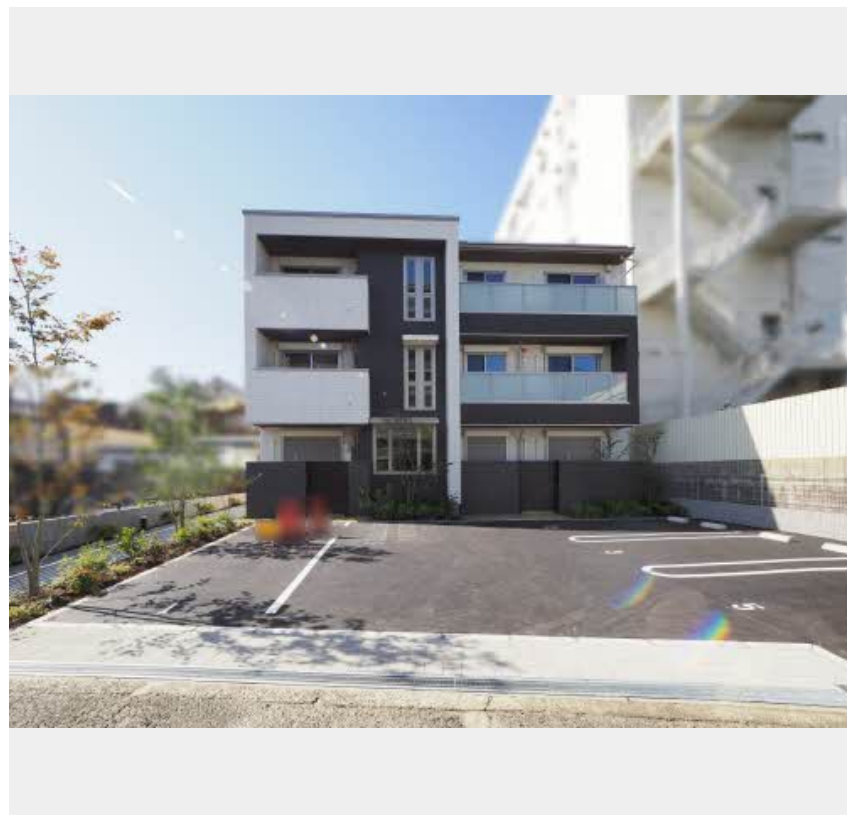
2LDK
マンション

家賃 **124,000 円**

共益費等 9,000 円

敷金 30,000 円

契約一時金 220,000 円



この物件の
オススメ
ポイント

大阪メトロ中央線「長田」駅まで徒歩8分。／積水ハウスのシャーメゾン／「エコジョーズ」を採用。／高遮音床システム「SHAI DD55」を採用。／Wi-Fi有り。／オートロック、防犯カメ・・・

この物件についている こだわり設備

- シャーメゾン ガーデنز
- 高遮音床 システム
- BELS
- シャーメゾン ZEH
- 宅配BOX
- 太陽光発電
- しゃ熱断熱 複層ガラス
- インターネット 無料(WiFi付)
- TVモニター付き インターホン
- オートロック
- 防犯カメラ
- 防犯ガラス

CATV (e o光TV) / インターネット対応 / インターネット無料 (Wi-Fi対応) / エレベーター / オートロック・自動ドア / 宅配BOX / 掲示板 / シャーメゾンガーデنز / ゴミ集積場 (敷地内) / 駐輪場 (屋根付き) / 高遮音床システム「SHAI DD55」 / 防犯カメラ / 消火器 / ペット相談可 (犬・猫可) / LGBTQフレンドリー / 高齢者対応可 / ZEH (ネット・ゼロ・エネルギー・ハウス) / 建築物省エネ性能表示制度 (BELS) / 玄関鍵 (①キー②ロック) / 玄関鍵 (オプナス) / カラーモニター付ドアホン / 電話配管有 / システムキッチン / 対面キッチン / 3口フラットコンロ / 給湯器 (追焚機能付)

物件名 シャーメゾン ハーベスト長田西 0103号室

間取り 2LDK / 洋室5.8 洋室5.8 LDK11.8 (帖)

アクセス 大阪メトロ中央線 長田駅 徒歩8分
近鉄けいはんな線 長田駅 徒歩8分

専有面積 / 向き 57.58㎡ / 東 (角部屋)

所在地 大阪府東大阪市長田西 1丁目5番41号

築年月 / 構造 2021年10月下旬 / 重量鉄骨・1階-3階建

入居 / 契約期間 即時 / 2年

ランドマーク -

駐車場 駐車場空無し

入居諸条件備考

契約一時金は契約時に借主より貸主に支払われ返還されないお金です。／24時間365日緊急時対応受付物件：専用部分内の住まいのトラブルは「シャーメゾンライフSUPPORT24」(月額880円税込)にご加入いただきます。／本物件はペット飼育可物件ですが、種類・大きさ・室内での飼育の可否等は問合せ先にご確認下さい。／ご入居にかかる諸費用として、クリーニング特約料(初回契約時)49,500円(税込)、鍵交換費用(初回契約時)16,500円(税込)が必要です。／火災保険へのご加入が条件となります。＊ご入居中は、借家人賠償責任保険・個人賠償責任保険が付帯された火災保険へのご加入が必要となります。積水ハウス不動産グループでは、万一の事故の際、グループが連携して迅速に対応できる「シャーメゾンライフGUARD」(*)へのご加入を推奨しております。＊保険契約の取扱代理店は、積水ハウス不動産関西(株)および積水ハウス不動産パートナーズ(株)となります。／積水ハウス不動産パートナーズの保証人不要プラン『ちくらくパートナー』に加入が必要です。【新規契約時】事務手数料：33,000円(税込)、【毎月】保証料：月額賃料等の2% / 諸費用及び、契約に要する費用は別途打合せ / 更新料：新賃料の1ヶ月分

※消費税は10%として計算しています。※掲載されている図面・写真等は、作成方法や撮影方法・時期などにより実際とは異なる場合があります。＊家具や車などは、配置のイメージであり、賃貸物件に付属していません(家具家電付き等の表示があるものを除く)。

ポイントがたまる
住んでいるだけでポイントが貯まり、住替え時に家賃が最大3ヶ月分無料に!

らくらくパートナー
気分も手間もお財布も、らくらく。保証人不要のらくらくパートナー

株式会社アトリエ 本店
TEL:06-4792-8000
FAX: 06-4792-8700

大阪府東大阪市長田西 1丁目4-37
免許番号：大阪府知事(4)第53492号
所属団体：公益社団法人全日本不動産協会 大阪府本部 / 公益社団法人近畿地区不動産公正取引協議会

取引形態
仲介