

Sha Maison

積水ハウス品質のお部屋を シャーメゾン ショップ Shop

近鉄奈良線

八戸ノ里駅 徒歩12分

📱 モバイルで見る



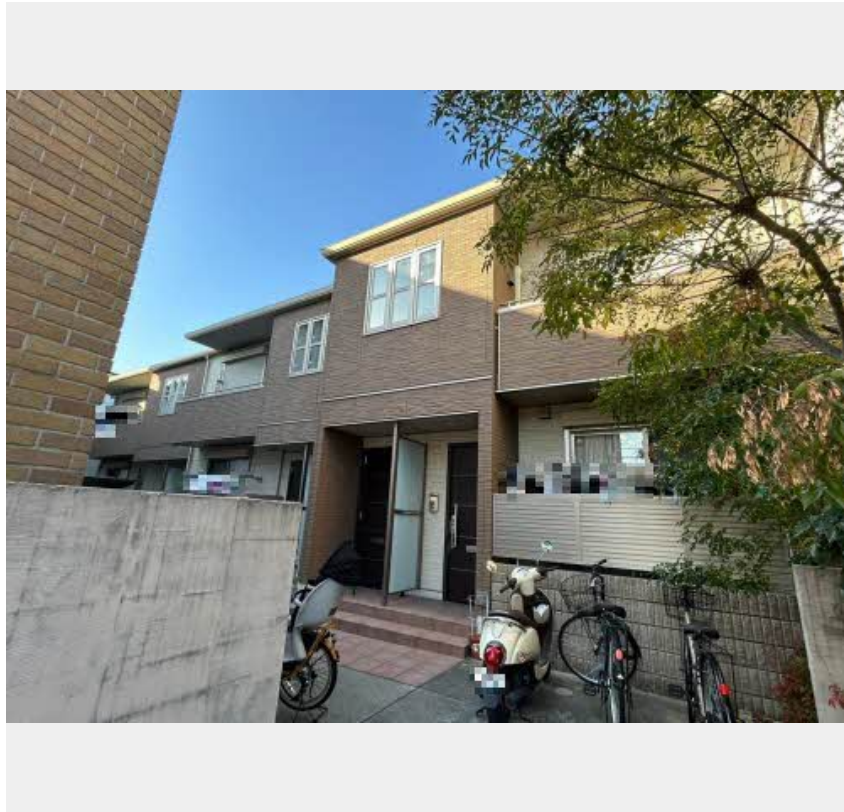
1LDK
アパート

家賃 **75,000 円**

共益費等 **4,000 円**

敷金 **30,000 円**

契約一時金 **150,000 円**



積水ハウスの賃貸住宅 シャーメゾン

Sha Maison

この物件の
オススメ
ポイント

積水ハウスのシャーメゾン/ペット飼育可能物件です(室内中型犬1頭のみ) /

この物件についている **こだわり設備**

- TVモニター付きインターホン
- ペット相談可
- コンロ
- 給湯設備
- 追い焚き給湯
- 浴室乾燥機
- 洗髪洗面台
- エアコン

CATV/BS/ペット相談可(室内中型犬)/インターネット対応/LGBTQフレンドリー/高齢者対応可/エアコン 1台/床下収納庫/ガスコンロ/モニター付ドアホン/給湯器(追焚機能付)/浴室乾燥機/洗髪洗面化粧台/バス・トイレ(セパレート)

物件名	シャーメゾン ルミナスティ 0102号室	間取り	1LDK/LDK13.4 洋室6.9(帖)
アクセス	近鉄奈良線 八戸ノ里駅 徒歩12分 近鉄奈良線 河内小阪駅 徒歩16分	専有面積 / 向き	46.5㎡ / 南
所在地	大阪府東大阪市御厨4丁目2-34	築年月 / 構造	2008年9月下旬 / 軽量鉄骨・1階-2階建
ランドマーク	-	入居 / 契約期間	即時 / 2年
		駐車場	駐車場なし

入居諸条件備考

契約一時金は契約時に借主より貸主に支払われ返還されないお金です。/24時間365日緊急時対応受付物件：専用部分内の住まいのトラブルは「シャーメゾンライフSUPPORT24」(月額880円税込)にご加入いただきます。/本物件はペット飼育可物件ですが、種類・大きさ・室内での飼育の可否等は問合せ先にご確認下さい。/ご入居にかかる諸費用として、クリーニング特約料(初回契約時)44,000円(税込)、鍵交換費用(初回契約時)16,500円(税込)が必要です。/火災保険へのご加入が条件となります。*ご入居中は、借家人賠償責任保険・個人賠償責任保険が付帯された火災保険へのご加入が必要となります。積水ハウス不動産グループでは、万一の事故の際、グループが連携して迅速に対応できる「シャーメゾンライフGUARD」(*)へのご加入を推奨しております。*保険契約の取扱代理店は、積水ハウス不動産関西(株)および積水ハウス不動産パートナーズ(株)となります。/積水ハウス不動産パートナーズの保証人不要プラン『ちくちくパートナー』に加入が必要です。【新規契約時】事務手数料：33,000円(税込)、【毎月】保証料：月額賃料等の2%/諸費用及び、契約に要する費用は別途打合せ/更新料：新賃料の1ヶ月分

※消費税は10%として計算しています。※掲載されている図面・写真等は、作成方法や撮影方法・時期などにより実際とは異なる場合があります。※家具や車などは、配置のイメージであり、賃貸物件に付属していません(家具家電付き等の表示があるものを除く)。

ポイントがたまる
住んでいるだけでポイントが貯まり、住替え時に家賃が最大3ヶ月分無料に!

らくらくパートナー
気分も手間もお財布も、らくらく。保証人不要のらくらくパートナー

有限会社ホームライク
TEL:06-6618-9900
FAX: 06-6781-3900

大阪府東大阪市小阪2丁目14-15
免許番号：大阪府知事(5)第046681号
所属団体：公益社団法人全日本不動産協会 大阪府本部/公益社団法人近畿地区不動産公正取引協議会

取引形態
仲介