

# Sha Maison

積水ハウス品質のお部屋を シャーメゾン ショップ Shop

阪急電鉄阪急京都線

摂津市駅 徒歩10分

モバイルで見る



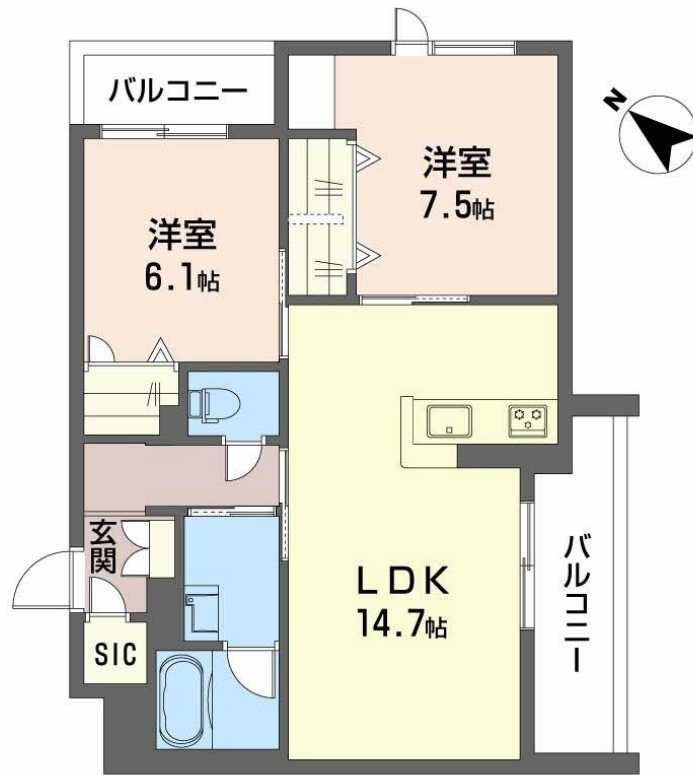
2LDK  
マンション

家賃 **135,000 円**

共益費等 12,000 円

敷金 50,000 円

契約一時金 300,000 円



この物件の  
オススメ  
ポイント

阪急電鉄京都線摂津市駅まで徒歩10分/Wi-Fi環境有  
/動画視聴サービス(U-NEXT)導入物件。/物理鍵なし  
で防犯面でも効果的!スマートフォンなどのデバイスでカギの  
開け閉めが可能...

この物件についている **こだわり設備**

- シャーメゾン セレクション
- 屋内共用廊下タイプ
- 高遮音床システム
- シャーメゾン ZEH
- 宅配BOX
- ワークスペース
- 太陽光発電
- しゃ熱断熱複層ガラス
- 耐震等級3
- 長期優良住宅
- インターネット無料(WiFi付)
- IOT対応

駐車場あり/BS/CATV/インターネット対応/インターネット無料(Wi-Fi対応)/動画視聴サービス/ペット相談可(室内小型犬)/耐震等級3/防犯カメラ/エレベーター/オートロック・自動ドア/共用玄関ドア/宅配BOX/掲示板/ホテルライク/階段灯/散水栓/屋外共用水栓/ゴミ集積場(敷地内)/駐輪場(屋根付き)/高遮音床システム「SHAI DD55」/消火器/植栽/LGBTQフレンドリー/高齢者対応可/IOT対応/3口フラットコンロ/バリアフリー対応/太陽光発電/ZEH(ネット・ゼロ・エネルギー・ハウス)/カラーモニタ付ドアホン/システムキッチン/給湯器(追

物件名 シャーメゾン コスモイマジン 0203号室

間取り 2LDK/洋室7.5 洋室6.1 LDK14.7(帖)

アクセス 阪急電鉄阪急京都線 摂津市駅 徒歩10分  
阪急電鉄阪急京都線 正雀駅 徒歩13分

専有面積 / 向き 65.06㎡/南東(角部屋)

所在地 大阪府摂津市東正雀4番1、48番2

築年月 / 構造 2025年6月下旬/重量鉄骨・2階-3階建

入居 / 契約期間 2025年7月上旬/2年

ランドマーク -

駐車場 駐車場空有り/~月13200円 駐車場敷金別途要

入居諸条件備考

契約一時金は契約時に借主より貸主に支払われ返還されないお金です。/24時間365日緊急時対応受付物件:専用部分内の住まいのトラブルは「シャーメゾンライフSUPPORT24」(月額1,320円税込)にご加入いただけます。/本物件はペット飼育可物件ですが、種類・大きさ・室内での飼育の可否等は問合せ先にご確認下さい。/ご入居にかかる諸費用として、クリーニング特約料(初回契約時)71,566円(税込)、スマートロック設定費用16,500円が必要です。/火災保険へのご加入が条件となります。\*ご入居中は、借家人賠償責任保険・個人賠償責任保険が付帯された火災保険へのご加入が必要となります。積水ハウス不動産グループでは、万一の事故の際、グループが連携して迅速に対応できる「シャーメゾンライフGUARD」(\*)へのご加入を推奨しております。\*保険契約の取扱代理店は、積水ハウス不動産関西(株)および積水ハウス不動産パートナーズ(株)となります。/積水ハウス不動産パートナーズの保証人不要プラン「らくらくパートナー」に加入が必要です。[新規契約時]事務手数料:33,000円(税込)、[毎月]保証料:月額賃料等の2%/諸費用及びその他契約費用は別途打合せ/更新料:新賃料の1ヶ月分

No.001100400203

※消費税は10%として計算しています。※掲載されている図面・写真等は、作成方法や撮影方法・時期などにより実際とは異なる場合があります。※家具や車などは、配置のイメージであり、賃貸物件に付属していません(家具家電付き等の表示があるものを除く)。

**ポイントがたまる**  
住んでいるだけでポイントが貯まり、  
住替え時に家賃が最大3ヶ月分無料!

**らくらくパートナー**  
気分も手間もお財布も、らくらく。  
保証人不要のらくらくパートナー

株式会社エストコーポレーション JR茨木店

TEL:072-620-0021  
FAX: 072-620-7230

大阪府茨木市西駅前町5-3 2西野ビル1階  
免許番号:大阪府知事(2)第58209号  
所属団体:公益社団法人全日本不動産協会 大阪府本部/公益社団法人近畿  
地区不動産公正取引協議会

取引形態  
仲介