

# Sha Maison

積水ハウス品質のお部屋を シャーメゾン ショップ Shop

北大阪急行電鉄

箕面萱野駅 徒歩8分

モバイルで見る



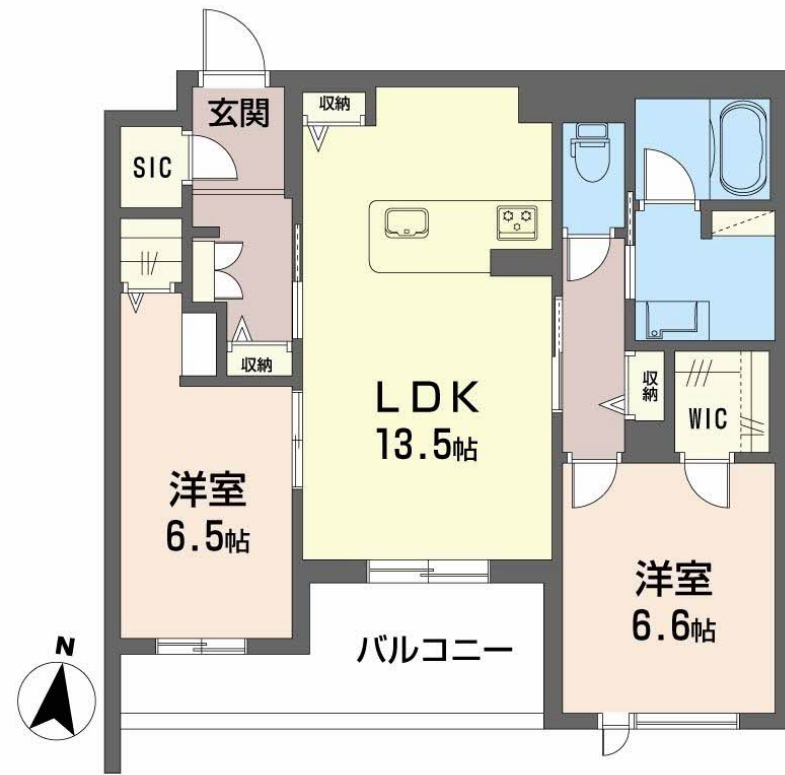
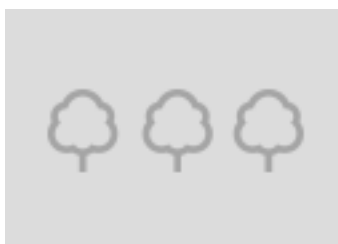
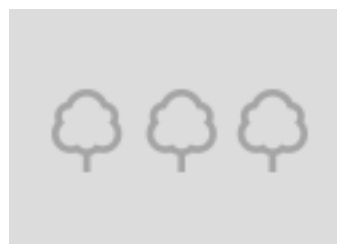
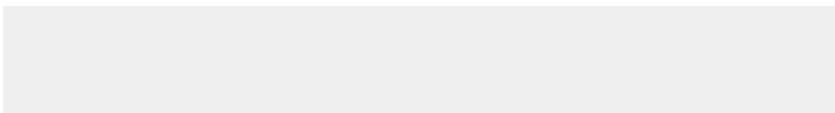
2LDK  
マンション

家賃 **155,000 円**

共益費等 12,000 円

敷金 50,000 円

契約一時金 300,000 円



積水ハウスの賃貸住宅 シャーメゾン

Sha Maison

この物件の  
オススメ  
ポイント

発電した電力は、自家消費および余剰売電ができ、停電時には非常用電源に利用できます。／北大阪急行南北線箕面萱野駅まで徒歩8分です。／スマートロック採用！／Wi-Fi環境、整ってます。・・・

この物件についている **こだわり設備**

- シャーメゾン セレクション
- 屋内共用廊下タイプ
- 高遮音床システム
- シャーメゾン ZEH
- 宅配BOX
- 太陽光発電
- 耐震等級3
- インターネット無料(WiFi付)
- IOT対応
- TVモニター付きインターホン
- オートロック
- 防犯カメラ

BS/CATV (e o光TV) / インターネット対応 / インターネット無料 (Wi-Fi対応) / 耐震等級3 / 防犯カメラ / エレベーター / オートロック・自動ドア / 共用玄関ドア / 宅配BOX / 掲示板 / ホテルライク / 階段灯 / 屋外共用水栓 / ゴミ集積場 (敷地内) / 駐輪場 (屋根付き) / 高遮音床システム「SHAIDD55」 / 消火器 / 植栽 / LGBTQフレンドリー / 玄関鍵 (①キー②ロック) / 玄関鍵 (オプナス) / スマートロック / IOT対応 / コミュニケーションキッチン / 3口フラットコンロ / パリアフリー対応 / カラーモニター付ドアホン / 給湯器 (追焚機能付) / エコジョーズ / 給湯箇所 (浴

物件名	シャーメゾン箕面ひゅうがやぶ 0202号室	間取り	2LDK / 洋室6.6 洋室6.5 LDK13.5 (帖)
アクセス	北大阪急行電鉄 箕面萱野駅 徒歩8分 阪急電鉄阪急箕面線 箕面駅 距離1.8km	専有面積 / 向き	67.12㎡ / 南
所在地	大阪府箕面市坊島4丁目56の一部、57、165-8の一部	築年月 / 構造	2025年8月下旬 / 重量鉄骨・2階-3階建
ランドマーク	-	入居 / 契約期間	2025年8月下旬 / 2年
		駐車場	駐車場なし

入居諸条件備考

内覧・契約については、貸主の指定する仲介業者を介して行いますので、所定の仲介手数料が必要となります。／契約一時金は契約時に借主より貸主に支払われ返還されないお金です。／24時間365日緊急時対応受付物件；専用部分内の住まいのトラブルは「シャーメゾンライフSUPPORT24」(月額880円税込)にご加入いただけます。／ご入居にかかる諸費用として、クリーニング特約料(初回契約時)44,000円(税込) / スマートロック設定費用16,500円が必要です。／火災保険へのご加入が条件となります。＊ご入居中は、借家人賠償責任保険・個人賠償責任保険が付帯された火災保険へのご加入が必要となります。積水ハウス不動産グループでは、万一の事故の際、グループが連携して迅速に対応できる「シャーメゾンライフGUARD」(\*)へのご加入を推奨しております。＊保険契約の取扱代理店は、積水ハウス不動産関西(株)および積水ハウス不動産パートナーズ(株)となります。／積水ハウス不動産パートナーズの保証人不要プラン『ちくらくパートナー』に加入が必要です。【新規契約時】事務手数料：33,000円(税込)、【毎月】保証料：月額賃料等の2% / 諸費用及び、契約に要する費用は別途打合せ / 更新料：新賃料の1ヶ月分

No.001095300202

※消費税は10%として計算しています。※掲載されている図面・写真等は、作成方法や撮影方法・時期などにより実際とは異なる場合があります。※家具や車などは、配置のイメージであり、賃貸物件に付属していません(家具家電付き等の表示があるものを除く)。

**ポイントがたまる**  
住んでいるだけでポイントが貯まり、住替え時に家賃が最大3ヶ月分無料に!

**らくらくパートナー**  
気分も手間もお財布も、らくらく。保証人不要のらくらくパートナー

積水ハウス不動産関西株式会社 大阪北賃貸営業所

TEL:06-6873-7220  
FAX: 06-6873-3388

大阪府豊中市新千里東町1丁目5番3号千里朝日阪急ビル8階  
免許番号：国土交通大臣(13)第2343号  
所属団体：一般社団法人不動産流通経営協会 / 公益社団法人首都圏不動産公正取引協議会

取引形態  
貸主