

# Sha Maison

積水ハウス品質のお部屋を シャーメゾン ショップ Shop

北大阪急行電鉄

千里中央駅 バス16分 徒歩4分

モバイルで見る



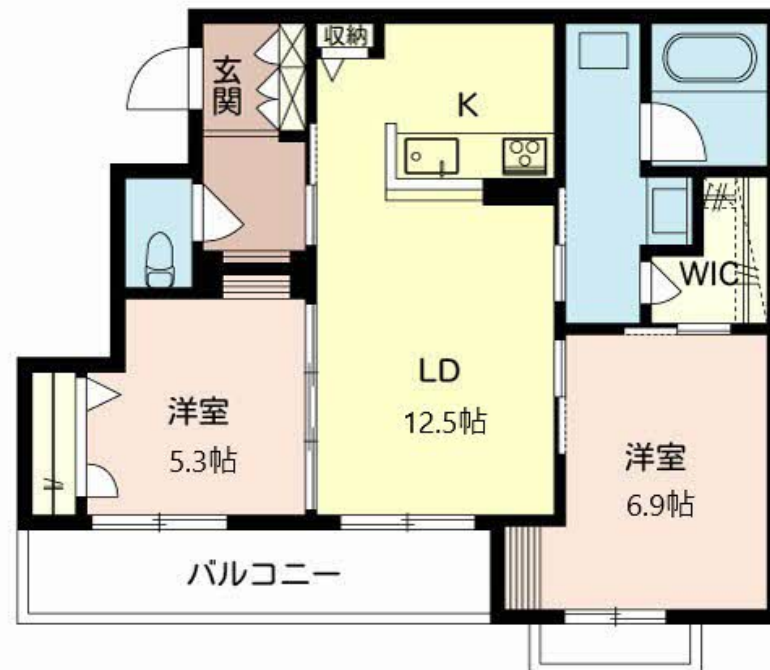
2LDK  
マンション

家賃 **113,000 円**

共益費等 6,500 円

敷金 50,000 円

契約一時金 250,000 円



この物件の  
おすすめ  
ポイント

共用玄関のオートロック/自動ドア/防犯カメラ/カラーモニタ付ドアホン/1キー・2ロックの採用/高遮音床システムシャイド55を採用/「エコジョーズ」を採用/インターネット無料 (Wi-Fi...)

## この物件についている こだわり設備

- 高遮音床システム
- 宅配BOX
- しゃ熱断熱複層ガラス
- インターネット無料(WiFi付)
- TVモニター付きインターホン
- オートロック
- 対面キッチン
- 対面キッチン
- コンロ
- 3口コンロ
- 給湯設備
- エコジョーズ
- 追い焚き給湯

駐車場あり/CATV (e光TV) /インターネット無料 (Wi-Fi対応) /オートロック・自動ドア/宅配BOX/駐輪場 (屋根付き) /高遮音床システム「SHAI DD55」/LGBTQフレンドリー/高齢者対応可/玄関鍵 (①キー②ロック) /カラーモニタ付ドアホン/対面キッチン/3口ガスコンロ/給湯器 (追焚機能付) /エコジョーズ/給湯箇所 (浴室・台所・洗面所) /ユニットバス 1418 /洗髪洗面化粧台/トイレ (洗浄機能付便座) /エアコン 1台/しゃ熱断熱複層ガラス/人感センサー付玄関灯/雨戸 (電動シャッタータイプ) /バス・トイレ (セパレート)

物件名 Sha Maison LAULE'A 0202号室

間取り 2LDK/洋室6.9 洋室5.3 LDK12.5 (帖)

アクセス 北大阪急行電鉄 千里中央駅 バス16分、今宮 バス停 徒歩4分

専有面積 / 向き 61.78㎡ / 南 (角部屋)

所在地 大阪府箕面市今宮3丁目19番26号

築年月 / 構造 2021年1月中旬 / 重量鉄骨・2階-3階建

入居 / 契約期間 2024年12月中旬 / 2年

ランドマーク -

駐車場 駐車場空有り / 月13200円 駐車場敷金別途要

入居諸条件備考

内覧・契約については、貸主の指定する仲介業者を介して行いますので、所定の仲介手数料が必要となります。/契約一時金は契約時に借主より貸主に支払われ返還されないお金です。/24時間365日緊急時対応受付物件;専用部分内の住まいのトラブルは「シャーメゾンライフSUPPORT24」(月額880円税込)にご加入いただきます。/ご入居にかかる諸費用として、クリーニング特約料(初回契約時)44,000円(税込)、鍵交換費用(初回契約時)16,500円(税込)が必要です。/火災保険へのご加入が条件となります。\*ご入居中は、借家人賠償責任保険・個人賠償責任保険が付帯された火災保険へのご加入が必要となります。積水ハウス不動産グループでは、万一の事故の際、グループが連携して迅速に対応できる「シャーメゾンライフGUARD」(\*)へのご加入を推奨しております。\*保険契約の取扱代理店は、積水ハウス不動産関西(株)および積水ハウス不動産パートナーズ(株)となります。/積水ハウス不動産パートナーズの保証人不要プラン『ちくらくパートナー』に加入が必要です。[新規契約時]事務手数料:33,000円(税込)、[毎月]保証料:月額賃料等の2%/諸費用及び、契約に要する費用は別途打合せ/更新料:新賃料の1ヶ月分

No.00078270020

\*消費税は10%として計算しています。\*掲載されている図面・写真等は、作成方法や撮影方法・時期などにより実際とは異なる場合があります。\*家具や車などは、配置のイメージであり、賃貸物件に付属していません(家具家電付き等の表示があるものを除く)。

ポイントがたまる  
住んでいるだけでポイントが貯まり、  
住替え時に家賃が最大3ヶ月分無料に!

らくらくパートナー  
気分も手間もお財布も、らくらく。  
保証人不要のらくらくパートナー

積水ハウス不動産関西株式会社 大阪北賃貸営業所

TEL:06-6873-7220  
FAX: 06-6873-3388

大阪府豊中市新千里東町1丁目5番3号千里朝日阪急ビル8階

免許番号: 国土交通大臣(13)第2343号

所属団体: 一般社団法人不動産流通経営協会/公益社団法人首都圏不動産公

正取引協議会

取引形態  
貸主