

Sha Maison

積水ハウス品質のお部屋を シャーメゾン ショップ Shop

J R片町線

住道駅 徒歩27分

モバイルで見る



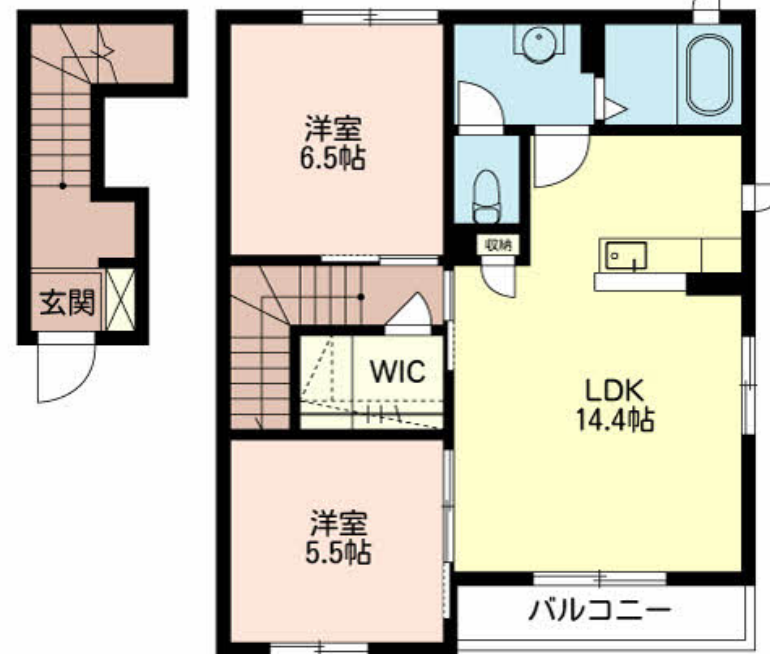
2LDK
アパート

家賃 **70,000 円**

共益費等 5,000 円

敷金 30,000 円

契約一時金 70,000 円



積水ハウスの賃貸住宅 シャーメゾン
Sha Maison

この物件の
オススメ
ポイント

積水ハウスのシャーメゾン/学研都市線住道駅まで徒歩27分
/敷地内に駐車場もございます! /対面キッチン採用のリビ
ングです/収納はウォークインクローゼットを採用しております
/

この物件についている **こだわり設備**

- インターネット 無料(WiFi付)
- TVモニター付き インターホン
- 対面キッチン
- 給湯設備
- 追い焚き給湯
- 浴室乾燥機
- 洗髪洗面台

駐車場あり/CATV/BS/LGBTQフレンドリー/高齢者対応可/インターネット無料
(Wi-Fi対応)/インターネット対応/バルコニー/クーラースリブ有/モニター付ドアホン/対
面キッチン/給湯器(追焚機能付)/浴室乾燥機/洗髪洗面化粧台/バス・トイレ(セパレート)

物件名	パティオ御領 A202号室	間取り	2LDK/LDK14.4 洋室6.5 洋室5.5 (帖)
アクセス	J R片町線 住道駅 徒歩27分 J R片町線 野崎駅 徒歩35分	専有面積 / 向き	62.0㎡ / 南 (角部屋)
所在地	大阪府大東市御領 3丁目15-6	築年月 / 構造	2006年12月下旬 / 軽量鉄骨・2階-2階建
ランドマーク	-	入居 / 契約期間	即時 / 2年
		駐車場	駐車場空有り / 月11000円 駐車場敷金別途要

入居諸条件備考

契約一時金は契約時に借主より貸主に支払われ返還されないお金です。/24時間365日緊急時対応受付物件:専
用部分内の住まいのトラブルは「シャーメゾンライフSUPPORT24」(月額880円税込)にご加入いただき
ます。/ご入居にかかる諸費用として、町内会費 毎月 300円、クリーニング特約料(初回契約時) 49,500円
(税込)、鍵交換費用(初回契約時) 16,500円(税込)が必要です。/火災保険へのご加入が条件となります。
※ご入居中は、借家人賠償責任保険・個人賠償責任保険が付帯された火災保険へのご加入が必要となります。積水
ハウス不動産グループでは、万一の事故の際、グループが連携して迅速に対応できる「シャーメゾンライフ
GUARD」(*)へのご加入を推奨しております。*保険契約の取扱代理店は、積水ハウス不動産関西(株)お
よび積水ハウス不動産パートナーズ(株)となります。/積水ハウス不動産パートナーズの保証人不要プラン『ら
くらくパートナー』に加入が必要です。【新規契約時】事務手数料:33,000円(税込)、【毎月】保証料
:月額賃料等の2%/諸費用及び、契約に要する費用は別途打合せ/更新料:70,000円

※消費税は10%として計算しています。※掲載されている図面・写真等は、作成方法や撮影方法・時期などにより実際とは異なる場合があります。※家具や車などは、配置のイメージであり、賃貸物件に付属していません(家具家電付き等の表示があるものを除く)。

ポイントがたまる
住んでいるだけでポイントが貯まり、
住替え時に家賃が最大3ヶ月分無料に!

らくらくパートナー
気分も手間もお財布も、らくらく。
保証人不要のらくらくパートナー

有限会社正和産業 住道本店
TEL:072-875-0050
FAX: 072-875-3162

大阪府大東市浜町12番18号
免許番号:大阪府知事(6)第44773号
所属団体:一般社団法人大阪府宅地建物取引業協会/公益社団法人近畿地区
不動産公正取引協議会

取引形態
仲介