

Sha Maison

積水ハウス品質のお部屋を シャーメゾン ショップ Shop

近鉄南大阪線

高見ノ里駅 徒歩7分

📱 モバイルで見る



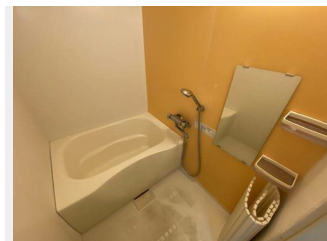
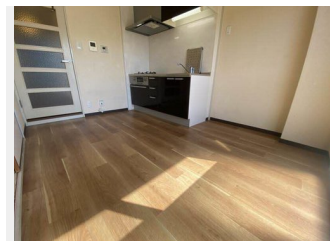
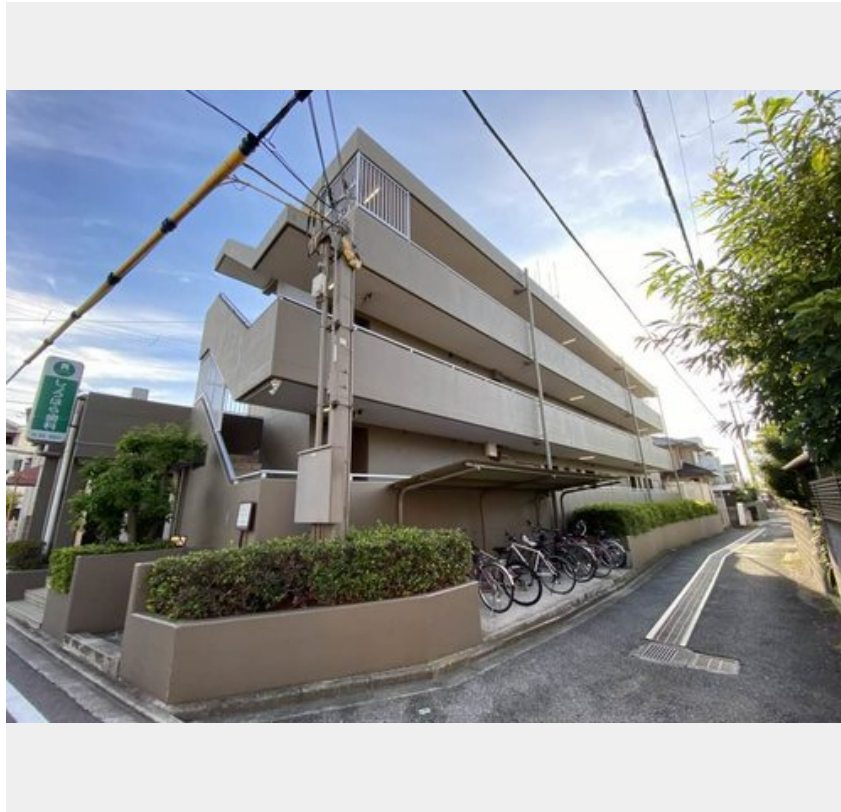
2K
マンション

家賃 **53,000 円**

共益費等 6,000 円

敷金 20,000 円

契約一時金 50,000 円



積水ハウスの賃貸住宅 シャーメゾン

Sha Maison

この物件の
オススメ
ポイント

積水ハウスのシャーメゾン。インターネット/無料
Wi-Fi有り。近鉄南大阪線「高見ノ里」駅徒歩7分です。

この物件についている **こだわり設備**

- インターネット 無料(WiFi付)
- 防犯カメラ
- 給湯設備
- 温水洗浄便座
- エアコン

駐車場あり/CATV/インターネット対応/インターネット無料(Wi-Fi対応)/防犯カメラ/地デジ対応(CATV対応)/ゴミ集積場(敷地内)/駐輪場(屋根付き)/LGBTQフレンドリー/高齢者対応可/インターホン/給湯器(ガス)/洗面化粧台/クーラースリーブ有/バス・トイレ(セパレート)/エアコン 1台/トイレ(洗浄機能付便座)

| | | | |
|--------|---------------------------------------|-----------|-----------------------------|
| 物件名 | リバーサイドエクセル 0306号室 | 間取り | 2K/K5.8 洋室5.8 洋室5.8 (帖) |
| アクセス | 近鉄南大阪線 高見ノ里駅 徒歩7分 近鉄南大阪線 布忍駅 徒歩13分 | 専有面積 / 向き | 43.2㎡ / 南西 |
| 所在地 | 大阪府松原市河合 2丁目2番1号 | 築年月 / 構造 | 1989年8月上旬 / 鉄筋コンクリート・3階-3階建 |
| ランドマーク | - | 入居 / 契約期間 | 即時 / 2年 |
| | | 駐車場 | 駐車場空有り / 月11000円 駐車場敷金別途要 |

入居諸条件備考

内覧・契約については、貸主の指定する仲介業者を介して行いますので、所定の仲介手数料が必要となります。
 / 契約一時金は契約時に借主より貸主に支払われ返還されないお金です。 / 24時間365日緊急時対応受付物件
 ; 専用部分内の住まいのトラブルは「シャーメゾンライフSUPPORT24」(月額880円税込)にご加入いただきます。
 / ご入居にかかる諸費用として、クリーニング特約料(初回契約時)44,000円(税込)、鍵交換費用(初回契約時)14,300円(税込)が必要です。
 / 火災保険へのご加入が条件となります。*ご入居中は、借家人賠償責任保険・個人賠償責任保険が付帯された火災保険へのご加入が必要となります。
 積水ハウス不動産グループでは、万一の事故の際、グループが連携して迅速に対応できる「シャーメゾンライフGUARD」(*)へのご加入を推奨しております。
 *保険契約の取扱代理店は、積水ハウス不動産関西(株)および積水ハウス不動産パートナーズ(株)となります。
 / 積水ハウス不動産パートナーズの保証人不要プラン『らくらくパートナー』に加入が必要です。
 [新規契約時]事務手数料:33,000円(税込)、[毎月]保証料:月額賃料等の2%/諸費用及び、契約に要する費用は別途打合せ/更新料:新賃料の1ヶ月分

No.152032000306

*消費税は10%として計算しています。*掲載されている図面・写真等は、作成方法や撮影方法・時期などにより実際とは異なる場合があります。*家具や車などは、配置のイメージであり、賃貸物件に付属していません(家具家電付き等の表示があるものを除く)。

ポイントがたまる
住んでいるだけでポイントが貯まり、住替え時に家賃が最大3ヶ月分無料に!

らくらくパートナー
気分も手間もお財布も、らくらく。保証人不要のらくらくパートナー

積水ハウス不動産関西株式会社 堺賃貸営業所
TEL:072-225-5333
FAX: 072-225-5322

大阪府堺市堺区新町4番10号
免許番号: 国土交通大臣(13)第2343号
所属団体: 一般社団法人不動産流通経営協会 / 公益社団法人首都圏不動産公正取引協議会

取引形態
貸主