

Sha Maison

積水ハウス品質のお部屋を シャーメゾン ショップ Shop

京阪本線

萱島駅 徒歩9分

モバイルで見る



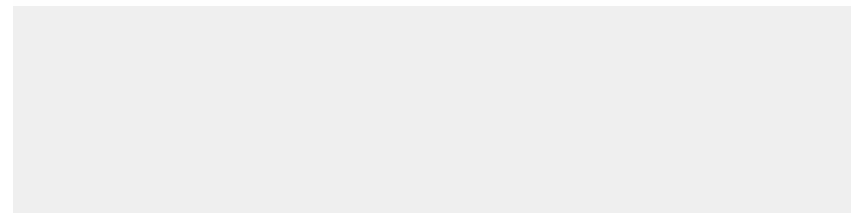
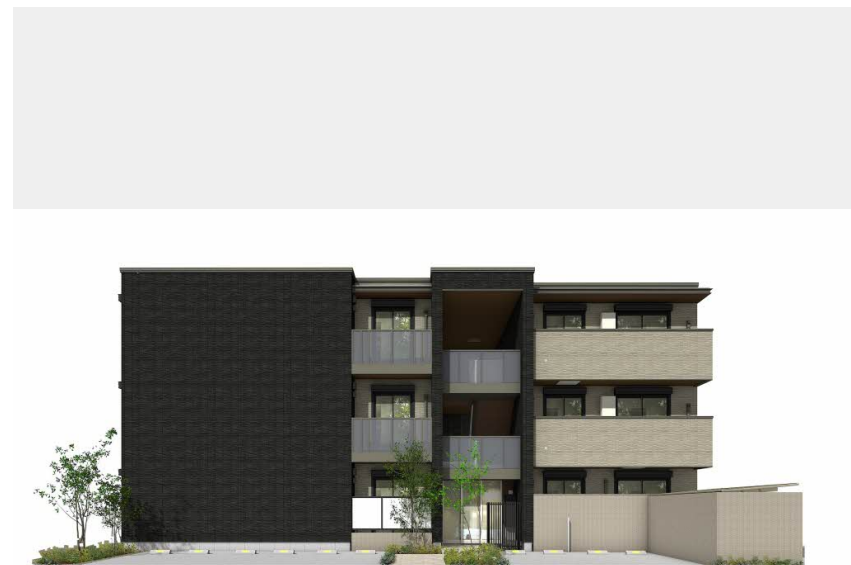
2LDK
マンション

家賃 **124,000 円**

共益費等 12,000 円

敷金 100,000 円

契約一時金 300,000 円



積水ハウスの賃貸住宅 シャーメゾン
Sha Maison

この物件の
オススメ
ポイント

京阪電気鉄道京阪線萱島駅まで徒歩9分です。／外出先からさまざまな方法でカギの開け閉めが可能です。／Wi-Fi環境、整ってます。／動画視聴サービス(U-NEXT)導入物件。／エレベーター・・・

この物件についている **こだわり設備**

- 高遮音床システム
- 太陽光発電
- インターネット無料(WiFi付)
- シャーメゾン ZEH
- しゃ熱断熱複層ガラス
- IOT対応
- 宅配BOX
- 耐震等級3
- 動画視聴サービス
- ワークスペース
- 長期優良住宅
- TVモニター付きインターホン

駐車場あり／BS／CATV／インターネット対応／インターネット無料(Wi-Fi対応)／動画視聴サービス／耐震等級3／防犯カメラ／エレベーター／オートロック・自動ドア／共用玄関ドア／宅配BOX／掲示板／階段灯／散水栓／屋外共用水栓／ゴミ集積場(敷地内)／駐輪場(屋根付き)／高遮音床システム「SHAI DD55」／消火器／植栽／LGBTQフレンドリー／高齢者対応可／IOT対応／3口フラットコンロ／長期優良住宅／バリアフリー対応／太陽光発電／ZEH(ネット・ゼロ・エネルギー・ハウス)／カラーモニター付ドアホン／対面キッチン／ガス漏れ警報機／給湯器(追焚機)

物件名	シャーメゾン フェリーチェ 0103号室	間取り	2LDK/洋室8.1 洋室5.2 LDK15.8(帖)
アクセス	京阪本線 萱島駅 徒歩9分 京阪本線 大和田駅 徒歩14分	専有面積 / 向き	65.92㎡ / 東(角部屋)
所在地	大阪府寝屋川市御幸東町509番3	築年月 / 構造	2025年5月下旬 / 重量鉄骨・1階-3階建
ランドマーク	-	入居 / 契約期間	2025年6月上旬 / 2年
		駐車場	駐車場空有り / ~月12000円 駐車場敷金別途要

入居諸条件備考

内覧・契約については、貸主の指定する仲介業者を介して行いますので、所定の仲介手数料が必要となります。／契約一時金は契約時に借主より貸主に支払われ返還されないお金です。／24時間365日緊急時対応受付物件；専用部分内の住まいのトラブルは「シャーメゾンライフSUPPORT24」(月額1,320円税込)にご加入いただきます。／ご入居にかかる諸費用として、クリーニング特約料(初回契約時)49,500円(税込)、スマートロック設定費用16,500円が必要。／火災保険への加入が条件となります。※ご入居中は、借家人賠償責任保険・個人賠償責任保険が付帯された火災保険への加入が必要となります。積水ハウス不動産グループでは、万一の事故の際、グループが連携して迅速に対応できる「シャーメゾンライフGUARD」(*)への加入を推奨しております。*保険契約の取扱代理店は、積水ハウス不動産関西(株)および積水ハウス不動産パートナーズ(株)となります。／積水ハウス不動産パートナーズの保証人不要プラン『らくらくパートナー』に加入が必要です。[新規契約時]事務手数料:33,000円(税込)、[毎月]保証料:月額賃料等の2% / 諸費用及びその他契約費用は別途打合せ / 更新料:新賃料の1ヶ月分

No.001100100103

※消費税は10%として計算しています。※掲載されている図面・写真等は、作成方法や撮影方法・時期などにより実際とは異なる場合があります。※家具や車などは、配置のイメージであり、賃貸物件に付属していません(家具家電付き等の表示があるものを除く)。

ポイントがたまる
住んでいるだけでポイントが貯まり、住替え時に家賃が最大3ヶ月分無料に!

らくらくパートナー
気分も手間もお財布も、らくらく。保証人不要のらくらくパートナー

積水ハウス不動産関西株式会社 大阪賃貸営業所
TEL:06-6440-3801
FAX: 06-6440-3811

大阪府大阪市北区大淀中1丁目1番30号梅田スカイビルタワーウエスト
免許番号: 国土交通大臣(13)第2343号
所属団体: 一般社団法人不動産流通経営協会 / 公益社団法人首都圏不動産公正取引協議会

取引形態
貸主