

Sha Maison

積水ハウス品質のお部屋を シャーメゾン ショップ Shop

京阪本線

香里園駅 徒歩5分

モバイルで見る



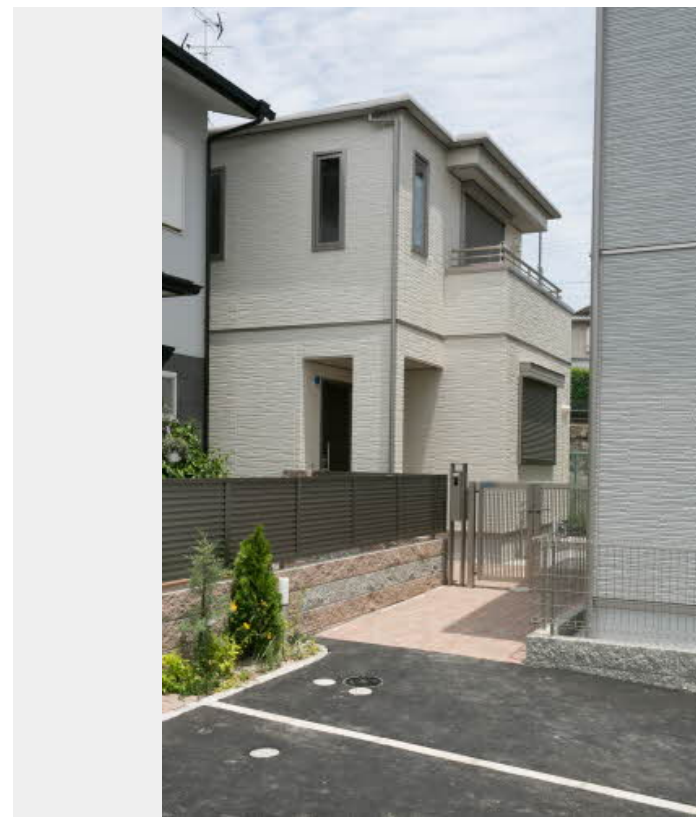
3LDK
一戸建て

家賃 155,000 円

共益費等 0 円

敷金 50,000 円

契約一時金 320,000 円



この物件の
オススメ
ポイント

積水ハウス施工のシャーメゾン/京阪電気鉄道京阪線香里園駅
まで徒歩5分です/駐車場1台分賃料込みになっております

この物件についている こだわり設備

- TVモニター付きインターホン
- 警備システム
- ペット相談可
- 対面キッチン
- コンロ
- 3口コンロ
- 給湯設備
- エコジョーズ
- 追い焚き給湯
- 浴室乾燥機
- 温水洗浄便座
- WIC・納戸

駐車場あり/BS/CS/CATV(都市型)/ペット相談可(犬・猫可)/ホームセキュリティ(エルコネット)/LGBTQフレンドリー/玄関鍵(①キー②ロック)/玄関鍵(オプナス)/カラーモニター付ドアホン/電話配管有/対面キッチン/3口ガスコンロ/給湯器(追焚機能付)/エコジョーズ/給湯箇所(浴室・台所・洗面所)/24H換気システム/浴室乾燥機/カウンタ洗面/トイレ(暖房洗浄便座)/断熱複層ガラス/雨戸(シャッタータイプ)/バルコニー/ウォークインクローゼット/火災警報器(煙感知式)/火災警報器(熱感知式)/バス・トイレ(セパレート)



積水ハウスの賃貸住宅 シャーメゾン
Sha Maison

物件名	シャーメゾンさくら公園
アクセス	京阪本線 香里園駅 徒歩5分 京阪本線 寝屋川市駅 徒歩38分
所在地	大阪府寝屋川市郡元町12番3号
ランドマーク	-

間取り	3LDK/洋室8.9 洋室7.5 洋室7.2 LDK15(帖)
専有面積/向き	96.55㎡/南(角部屋)
築年月/構造	2016年5月下旬/軽量鉄骨・2階-2階建
入居/契約期間	2024年12月上旬/2年
駐車場	駐車場無料

入居諸条件備考

契約一時金は契約時に借主より貸主に支払われ返還されないお金です。/24時間365日緊急時対応受付物件:専用部分内の住まいのトラブルは「シャーメゾンライフSUPPORT24」(月額880円税込)にご加入いただきます。/本物件はペット飼育可物件ですが、種類・大きさ・室内での飼育の可否等は問合せ先にご確認下さい。/ご入居にかかる諸費用として、クリーニング特約料(初回契約時)49,500円(税込)、鍵交換費用(初回契約時)16,500円(税込)が必要です。/火災保険へのご加入が条件となります。*ご入居中は、借家人賠償責任保険・個人賠償責任保険が付帯された火災保険へのご加入が必要となります。積水ハウス不動産グループでは、万一の事故の際、グループが連携して迅速に対応できる「シャーメゾンライフGUARD」(*)へのご加入を推奨しております。*保険契約の取扱代理店は、積水ハウス不動産関西(株)および積水ハウス不動産パートナーズ(株)となります。/積水ハウス不動産パートナーズの保証人不要プラン『ちくらくパートナー』に加入が必要です。【新規契約時】事務手数料:33,000円(税込)、【毎月】保証料:月額賃料等の2%/諸費用及び、契約に要する費用は別途打合せ/更新料:新賃料の1ヶ月分

No.00047850000B
※消費税は10%として計算しています。※掲載されている図面・写真等は、作成方法や撮影方法・時期などにより実際とは異なる場合があります。※家具や車などは、配置のイメージであり、賃貸物件に付属していません(家具家電付き等の表示があるものを除く)。

ポイントがたまる
住んでいるだけでポイントが貯まり、
住替え時に家賃が最大3ヶ月分無料に!

らくらくパートナー
気分も手間もお財布も、らくらく。
保証人不要のらくらくパートナー

株式会社コスモ 香里園店
TEL:072-837-0770
FAX: 072-837-0771

大阪府寝屋川市香里南之町28番24号117号
免許番号:大阪府知事(4)第054814号
所属団体:公益社団法人全日本不動産協会 大阪府本部/公益社団法人近畿
地区不動産公正取引協議会

取引形態
仲介