

# Sha Maison

積水ハウス品質のお部屋を シャーメゾン ショップ Shop

近鉄大阪線

河内山本駅 徒歩21分

モバイルで見る



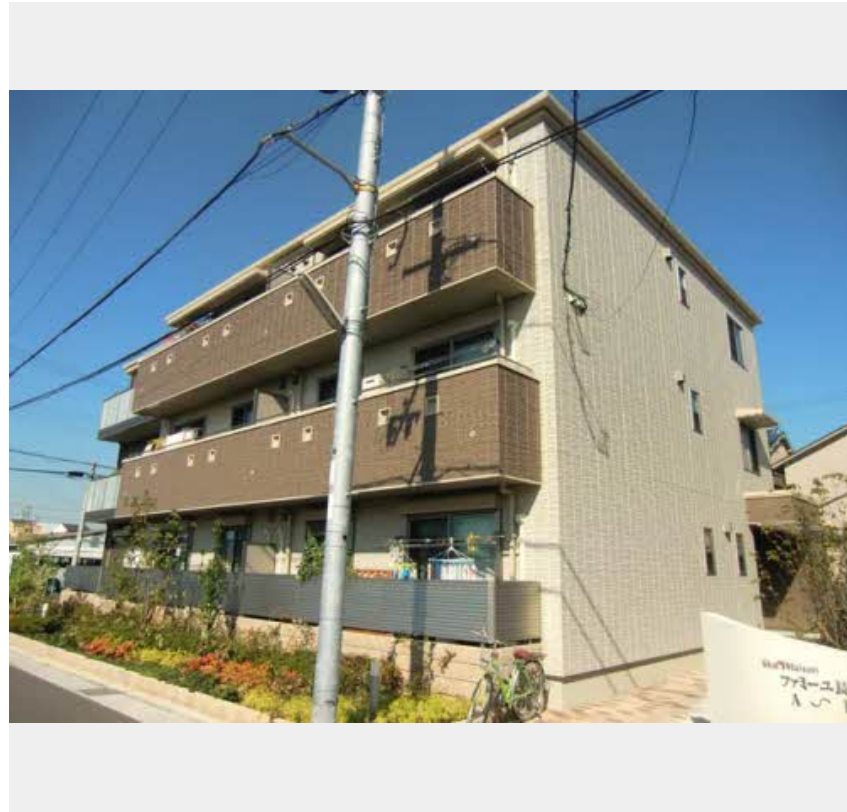
**2LDK**  
マンション

家賃 **77,000 円**

共益費等 4,000 円

敷金 20,000 円

契約一時金 150,000 円

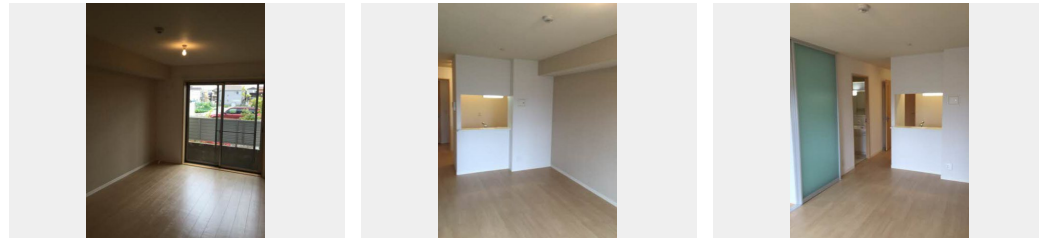


この物件の  
オススメ  
ポイント

積水ハウスのシャーメゾン/ペット対応 (室内小型~中型犬 1匹まで)

この物件についている **こだわり設備**

- 高遮音床システム
- 防犯ガラス
- 3口コンロ
- しゃ熱断熱複層ガラス
- ペット相談可
- 給湯設備
- TVモニター付きインターホン
- 対面キッチン
- エコジョーズ
- オートロック
- コンロ
- 浴室乾燥機



積水ハウスの賃貸住宅 シャーメゾン  
**Sha Maison**

駐車場あり/TVアンテナ/BS/CS/インターネット対応/オートロック/散水栓/屋外共用水栓/ゴミ集積場(敷地内)/駐輪場(屋根付き)/高遮音床システム「SHAIDD55」/消火器/植栽/外灯/ペット相談可(室内中型犬)/LGBTQフレンドリー/高齢者対応可/玄関鍵(①キー②ロック)/玄関鍵(ディンプルキー)/カラーモニター付ドアホン/電話配管有/システムキッチン/対面キッチン/3口フラットコンロ/エコジョーズ/給湯箇所(浴室・台所・洗面所)/バス・トイレ(セパレート)/24H換気システム/浴室乾燥機(暖房乾燥)/洗髪洗面化粧台/洗濯機置場(室

物件名	ファミーユ長池A 0103号室	間取り	2LDK/洋室6.9 洋室6.2 LDK12.7(帖)
アクセス	近鉄大阪線 河内山本駅 徒歩21分 近鉄大阪線 近鉄八尾駅 徒歩28分	専有面積 / 向き	58.73㎡ / 西(角部屋)
所在地	大阪府八尾市長池町5丁目2-1-1	築年月 / 構造	2012年9月下旬 / 重量鉄骨・1階-3階建
ランドマーク	-	入居 / 契約期間	即時 / 2年
		駐車場	駐車場空あり / 月11000円

入居諸条件備考

契約一時金は契約時に借主より貸主に支払われ返還されないお金です。/24時間365日緊急時対応受付物件:専用部分内の住まいのトラブルは「シャーメゾンライフSUPPORT24」(月額1,320円税込)にご加入いただきます。/本物件はペット飼育可物件ですが、種類・大きさ・室内での飼育の可否等は問合せ先にご確認下さい。/ご入居にかかる諸費用として、町内会費 毎月200円、クリーニング特約料(初回契約時)49,500円(税込)、鍵交換費用(初回契約時)16,500円(税込)が必要です。/火災保険への加入が条件となります。\*ご入居中は、借家人賠償責任保険・個人賠償責任保険が付帯された火災保険への加入が必要となります。積水ハウス不動産グループでは、万一の事故の際、グループが連携して迅速に対応できる「シャーメゾンライフGUARD」(\*)への加入を推奨しております。\*保険契約の取扱代理店は、積水ハウスシャーメゾンPM関西(株)および積水ハウスシャーメゾンパートナーズ(株)となります。/積水ハウスシャーメゾンパートナーズの保証人不要プラン『らくらくパートナー』に加入が必要です。【新規契約時】事務手数料:33,000円(税込)、【毎月】保証料:月額賃料等の2%/諸費用及びその他契約費用は別途打合せ/更新料:新賃料の1ヶ月分

No.000196000103  
※消費税は10%として計算しています。※掲載されている図面・写真等は、作成方法や撮影方法・時期などにより実際とは異なる場合があります。※家具や車などは、配置のイメージであり、賃貸物件に付属していません(家具家電付き等の表示があるものを除く)。

**ポイントがたまる**  
住んでいるだけでポイントが貯まり、住替え時に家賃が最大3ヶ月分無料に!

**らくらくパートナー**  
気分も手間もお財布も、らくらく。保証人不要のらくらくパートナー

有限会社サン阪和ホーム  
TEL:072-990-5550  
FAX: 072-990-5570

大阪府八尾市山本町1丁目3番15号  
免許番号:大阪府知事(6)第045356号  
所属団体:公益社団法人全日本不動産協会 大阪府本部/公益社団法人近畿地区不動産公正取引協議会

取引形態  
仲介