

Sha Maison

積水ハウス品質のお部屋を シャーメゾン ショップ Shop

近鉄大阪線

近鉄八尾駅 バス13分 徒歩3分

モバイルで見る



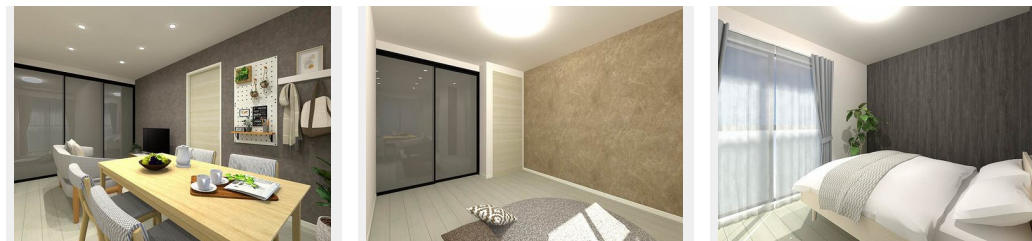
2LDK
アパート

家賃 **66,000 円**

共益費等 4,000 円

敷金 30,000 円

契約一時金 150,000 円



この物件のオススメポイント

積水ハウスのシャーメゾン。●和室→洋室化 ●取替：キッチン・ユニットバス・トイレ・洗面台 ●新設：ウォークインクローゼット・ダウンライト・エアコン ●収納新設：玄関・トイレ・洗面所・・・

この物件についているこだわり設備

- リノベーション
- インターネット無料(WiFi付)
- 給湯設備
- 温水洗浄便座
- エアコン
- ダウンライト
- WIC・納戸
- 大型収納

駐車場あり/共聴アンテナ/インターネット対応/インターネット無料(Wi-Fi対応)/LGBTQフレンドリー/高齢者対応可/ドアテレホン/給湯器/クーラースリーブ有/リノベーション/システムキッチン/洗面化粧台/エアコン 1台/ダウンライト/ウォークインクローゼット/トイレ(洗浄機能付便座)

物件名	エバーグリーン ハイツ B103号室	間取り	2LDK/LDK10.4 和室5.9 洋室5.9(帖)
アクセス	近鉄大阪線 近鉄八尾駅 バス13分、八尾北高校前 バス停 徒歩3分	専有面積 / 向き	50.5㎡ / 東
所在地	大阪府八尾市小畑町 1丁目 1番	築年月 / 構造	1997年10月下旬 / 軽量鉄骨・1階-2階建
ランドマーク	-	入居 / 契約期間	即時 / 2年
		駐車場	駐車場空あり / 月8800円 駐車場敷金別途要

入居諸条件備考

契約一時金は契約時に借主より貸主に支払われ返還されないお金です。/24時間365日緊急時対応受付物件：専用部分内の住まいのトラブルは「シャーメゾンライフSUPPORT24」(月額880円税込)にご加入いただきます。/ご入居にかかる諸費用として、クリーニング特約料(初回契約時) 49,500円(税込)、鍵交換費用(初回契約時) 16,500円(税込)が必要です。/火災保険へのご加入が条件となります。*ご入居中は、借家人賠償責任保険・個人賠償責任保険が付帯された火災保険へのご加入が必要となります。積水ハウス不動産グループでは、万一の事故の際、グループが連携して迅速に対応できる「シャーメゾンライフGUARD」(*)へのご加入を推奨しております。*保険契約の取扱代理店は、積水ハウス不動産関西(株)および積水ハウス不動産パートナーズ(株)となります。/積水ハウス不動産パートナーズの保証人不要プラン『らくらくパートナー』。に加入が必要です。[新規契約時]事務手数料：33,000円(税込)、[毎月]保証料：月額賃料等の2%/リノベーション2024年08月 ●和室→洋室化 ●取替：キッチン・ユニットバス・トイレ・洗面台 ●新設：ウォークインクローゼット・ダウンライト・エアコン ●収納新設：玄関・トイレ・洗面所 ●アクセントクロスの採用/諸費用及び、契約に要する費用は別途打合せ/更新料：新賃料の1ヶ月分

※消費税は10%として計算しています。※掲載されている図面・写真等は、作成方法や撮影方法・時期などにより実際とは異なる場合があります。※家具や車などは、配置のイメージであり、賃貸物件に付属していません(家具家電付き等の表示があるものを除く)。

ポイントがたまる
住んでいるだけでポイントが貯まり、住替え時に家賃が最大3ヶ月分無料に!

らくらくパートナー
気分も手間もお財布も、らくらく。保証人不要のらくらくパートナー

株式会社大京住宅
TEL:072-990-5558
FAX: 072-990-5560

大阪府八尾市東本町 3丁目 6番 1 3号
免許番号：大阪府知事(6)第045173号
所属団体：公益社団法人全日本不動産協会 大阪府本部/公益社団法人近畿地区不動産公正取引協議会

取引形態
仲介