

Sha Maison

積水ハウス品質のお部屋を シャーメゾン ショップ Shop

J R おおさか東線

久宝寺駅 徒歩7分

📱 モバイルで見る



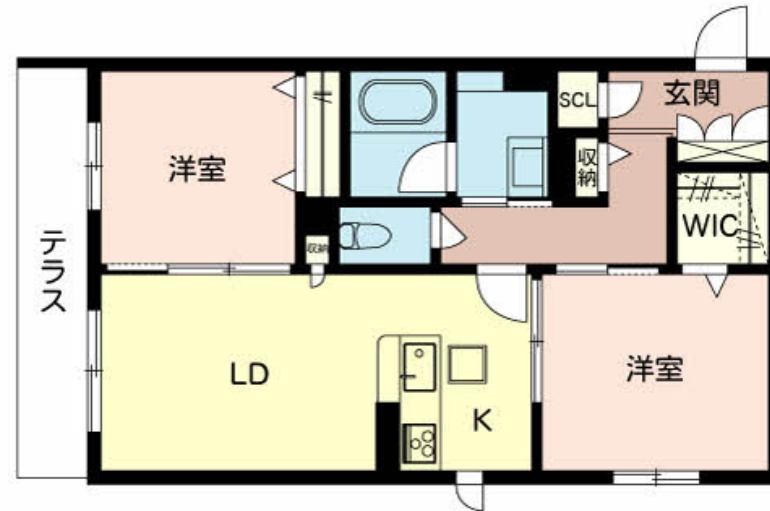
2LDK
マンション

家賃 **110,000 円**

共益費等 6,800 円

敷金 20,000 円

契約一時金 300,000 円



この物件の
オススメ
ポイント

積水ハウスのシャーメゾン。/ J R おおさか東線「久宝寺」駅、徒歩7分。/ 共用玄関のオートロック、自動ドア、防犯カメラ、カラーモニタ付ドアホン、「1キー・2ロック」の採用、1・2階はシ・・・

この物件についている **こだわり設備**

- シャーメゾン ガーデنز
- 高遮音床 システム
- 宅配BOX
- しゃ熱断熱 複層ガラス
- インターネット 無料(WiFi付)
- TVモニター付き インターホン
- オートロック
- 防犯カメラ
- ペット相談可
- コンロ
- 3口コンロ
- 給湯設備

CATV (e o 光TV) / インターネット対応 / インターネット無料 (Wi-Fi 対応) / ペット相談可 (犬・猫可) / オートロック・自動ドア / 宅配BOX / 掲示板 / シャーメゾンガーデنز / ゴミ集積場 (敷地内) / 駐輪場 (屋根付き) / 高遮音床システム「SHAI DD 55」 / 防犯カメラ / 消火器 / L G B T Q フレンドリー / 高齢者対応可 / 玄関鍵 (①キー②ロック) / 玄関鍵 (オプナス) / カラーモニタ付ドアホン / 電話配管有 / システムキッチン / 3口フラットコンロ / 給湯器 (追焚機能付) / エコジョーズ / 給湯箇所 (浴室・台所・洗面所) / ユニットバス 1 4 1 8 / 2 4 H 換気システム / 浴室乾

積水ハウスの賃貸住宅 シャーメゾン

Sha Maison

物件名 ヌークシオ 南久宝寺 0106号室

アクセス J R おおさか東線 久宝寺駅 徒歩7分
J R 関西本線 八尾駅 徒歩15分

所在地 大阪府八尾市南久宝寺 2 丁目 3 0 番 1

ランドマーク -

間取り 2LDK / 洋室6.4 洋室5.5 L D K 11.8 (帖)

専有面積 / 向き 60.95㎡ / 南 (角部屋)

築年月 / 構造 2021年7月下旬 / 重量鉄骨・1階-3階建

入居 / 契約期間 2025年2月上旬 / 2年

駐車場 駐車場空無し

入居諸条件備考

内覧・契約については、貸主の指定する仲介業者を介して行いますので、所定の仲介手数料が必要となります。/ 契約一時金は契約時に借主より貸主に支払われ返還されないお金です。/ 24時間365日緊急時対応受付物件 / 専用部分内の住まいのトラブルは「シャーメゾンライフSUPPORT 24」(月額1,320円税込)にご加入いただけます。/ 本物件はペット飼育可物件ですが、種類・大きさ・室内での飼育の可否等は問合せ先にご確認下さい。/ ご入居にかかる諸費用として、クリーニング特約料(初回契約時)55,000円(税込)、鍵交換費用(初回契約時)16,500円(税込)が必要です。/ 火災保険へのご加入が条件となります。*ご入居中は、借家人賠償責任保険・個人賠償責任保険が付帯された火災保険へのご加入が必要です。積水ハウス不動産グループでは、万一の事故の際、グループが連携して迅速に対応できる「シャーメゾンライフGUARD」(*)へのご加入を推奨しております。*保険契約の取扱代理店は、積水ハウス不動産関西(株)および積水ハウス不動産パートナーズ(株)となります。/ 積水ハウス不動産パートナーズの保証人不要プラン『らくらくパートナー』(加入が必要です。【新規契約時】事務手数料:33,000円(税込)、【毎月】保証料:月額賃料等の2% / 諸費用及びその他契約費用は別途打合せ / 更新料:新賃料の1ヶ月分

No.000816700106

*消費税は10%として計算しています。*掲載されている図面・写真等は、作成方法や撮影方法・時期などにより実際とは異なる場合があります。*家具や車などは、配置のイメージであり、賃貸物件に付属しておりません(家具家電付き等の表示があるものを除く)。

ポイントがたまる
住んでいるだけでポイントが貯まり、住替え時に家賃が最大3ヶ月分無料!

らくらくパートナー
気分も手間もお財布も、らくらく。保証人不要のらくらくパートナー

積水ハウス不動産関西株式会社 大阪賃貸営業所

TEL:06-6440-3801
FAX: 06-6440-3811

大阪府大阪市北区大淀中1丁目1番30号梅田スカイビルタワーウエスト
免許番号: 国土交通大臣(13)第2343号
所属団体: 一般社団法人不動産流通経営協会 / 公益社団法人首都圏不動産公正取引協議会

取引形態
貸主