

# Sha Maison

積水ハウス品質のお部屋を シャーメゾン ショップ Shop

近鉄大阪線

河内山本駅 徒歩26分

モバイルで見る



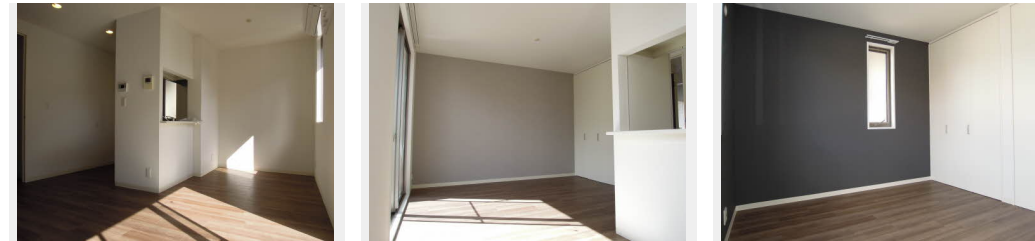
## 1LDK アパート

### 家賃 65,000 円

共益費等 4,000 円

敷金 10,000 円

契約一時金 50,000 円



積水ハウスの賃貸住宅 シャーメゾン

## Sha Maison

この物件の  
オススメ  
ポイント

1キー2ロック・ディンプルキー・カラーTVドアホン・オール電化（IHコンロ・エコキュート）／・24時間換気・浴室暖房乾燥・洗髪洗面化粧台・暖房洗浄便座・エアコン（各戸1ヶ所）／・遮・・・

### この物件についている こだわり設備

- しゃ熱断熱 複層ガラス
- インターネット 無料(WiFi付)
- TVモニター付き インターホン
- ペット相談可
- 対面キッチン
- コンロ
- 3口コンロ
- IHクッキングヒーター
- オール電化
- 給湯設備
- エコキュート
- 追い焚き給湯

VHF・UHF・BS/CS/インターネット対応/インターネット無料(Wi-Fi対応)/オール電化/散水栓/ゴミ集積場(敷地外)/駐輪場(屋根付き)/防音(2F床ALC板)/消火器/外周フェンス/植栽/外灯/ペット相談可(室内中型犬)/LGBTQフレンドリー/高齢者対応可/玄関鍵(①キー②ロック)/玄関鍵(ディンプルキー)/カラーモニター付ドアホン/電話配管有/システムキッチン/対面キッチン/3口IHクッキングヒーター/給湯器(追焚機能付)/エコキュート/給湯箇所(浴室・台所・洗面所)/バス・トイレ(セパレート)/24H換気システム/浴室乾燥機(暖房)

物件名 シャーメゾン はぴねす 0201号室

間取り 1LDK/洋室6.5 LDK10.7(帖)

アクセス 近鉄大阪線 河内山本駅 徒歩26分  
近鉄大阪線 近鉄八尾駅 徒歩37分

専有面積 / 向き 45.02㎡ / 南(角部屋)

所在地 大阪府八尾市福万寺町2丁目5番地

築年月 / 構造 2011年1月下旬 / 軽量鉄骨・2階-2階建

入居 / 契約期間 2024年11月下旬 / 2年

ランドマーク -

駐車場 駐車場空無し

入居諸条件備考

契約一時金は契約時に借主より貸主に支払われ返還されないお金です。/24時間365日緊急時対応受付物件：専用部分内の住まいのトラブルは「シャーメゾンライフSUPPORT24」(月額880円税込)にご加入いただきます。/本物件はペット飼育可物件ですが、種類・大きさ・室内での飼育の可否等は問合せ先にご確認下さい。/ご入居にかかる諸費用として、クリーニング特約料(初回契約時)44,000円(税込)、鍵交換費用(初回契約時)16,500円(税込)が必要です。/火災保険へのご加入が条件となります。\*ご入居中は、借家人賠償責任保険・個人賠償責任保険が付帯された火災保険へのご加入が必要となります。積水ハウス不動産グループでは、万一の事故の際、グループが連携して迅速に対応できる「シャーメゾンライフGUARD」(\*)へのご加入を推奨しております。\*保険契約の取扱代理店は、積水ハウス不動産関西(株)および積水ハウス不動産パートナーズ(株)となります。/積水ハウス不動産パートナーズの保証人不要プラン『ちくらくパートナー』に加入が必要です。【新規契約時】事務手数料：33,000円(税込)、【毎月】保証料：月額賃料等の2%/諸費用及び、契約に要する費用は別途打合せ/更新料：新賃料の1ヶ月分

※消費税は10%として計算しています。※掲載されている図面・写真等は、作成方法や撮影方法・時期などにより実際とは異なる場合があります。※家具や車などは、配置のイメージであり、賃貸物件に付属していません(家具家電付き等の表示があるものを除く)。

**ポイントがたまる**  
住んでいるだけでポイントが貯まり、  
住替え時に家賃が最大3ヶ月分無料に!

**らくらくパートナー**  
気分も手間もお財布も、らくらく。  
保証人不要のらくらくパートナー

## 有限会社大阪ホームコンサルタント 近鉄八尾本店

TEL:072-997-4070  
FAX: 072-997-4766

大阪府八尾市北本町2丁目3-8  
免許番号：大阪府知事(8)第041455号  
所属団体：公益社団法人全日本不動産協会 大阪府本部/公益社団法人近畿  
地区不動産公正取引協議会

取引形態  
仲介