

# Sha Maison

積水ハウス品質のお部屋を シャーメゾン ショップ Shop

J R 関西本線

八尾駅 徒歩5分

モバイルで見る



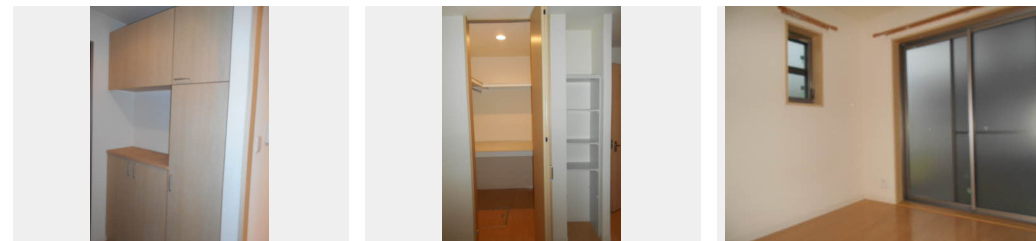
2LDK  
マンション

家賃 85,000 円

共益費等 5,500 円

敷金 20,000 円

契約一時金 150,000 円



積水ハウスの賃貸住宅 シャーメゾン

Sha Maison

この物件の  
オススメ  
ポイント

☆駅徒歩5分☆オートロック☆浴室：少し広めの1318サイズ☆マンションタイプ☆/無料Wi-Fi有り。角部屋です！少し広めの専用庭あり！！

## この物件についている こだわり設備

- インターネット 無料(WiFi付)
- TVモニター付き インターホン
- オートロック
- 対面キッチン
- コンロ
- 給湯設備
- 追い焚き給湯
- 浴室乾燥機
- 洗髪洗面台
- 温水洗浄便座

駐車場あり/CATV/BS/インターネット対応/インターネット無料(Wi-Fi対応) /LGBTQフレンドリー/高齢者対応可/オートロック/クーラースリーブ有/床下収納庫/ガスコンロ/モニター付ドアホン/対面キッチン/給湯器(追焚機能付)/浴室乾燥機/洗髪洗面化粧台/トイレ(洗浄機能付便座)/バス・トイレ(セパレート)

物件名	シャーメゾンu 0101号室	間取り	2LDK/LDK12.8 洋室7 洋室5.7 (帖)
アクセス	J R 関西本線 八尾駅 徒歩5分 J R 関西本線 久宝寺駅 徒歩19分	専有面積 / 向き	59.25㎡ / 東 (角部屋)
所在地	大阪府八尾市植松町 6丁目4番28号	築年月 / 構造	2009年1月下旬 / 重量鉄骨・1階-3階建
ランドマーク	-	入居 / 契約期間	2024年12月下旬 / 2年
		駐車場	駐車場空有り / 月11000円

入居諸条件備考

契約一時金は契約時に借主より貸主に支払われ返還されないお金です。/24時間365日緊急時対応受付物件：専用部分内の住まいのトラブルは「シャーメゾンライフSUPPORT24」(月額880円税込)にご加入いただきます。/ご入居にかかる諸費用として、クリーニング特約料(初回契約時) 49,500円(税込)、鍵交換費用(初回契約時) 16,500円(税込)が必要です。/火災保険へのご加入が条件となります。\*ご入居中は、借家人賠償責任保険・個人賠償責任保険が付帯された火災保険へのご加入が必要となります。積水ハウス不動産グループでは、万一の事故の際、グループが連携して迅速に対応できる「シャーメゾンライフGUARD」(\*)へのご加入を推奨しております。\*保険契約の取扱代理店は、積水ハウス不動産関西(株)および積水ハウス不動産パートナーズ(株)となります。/積水ハウス不動産パートナーズの保証人不要プラン『らくらくパートナー』に加入が必要です。[新規契約時]事務手数料：33,000円(税込)、[毎月]保証料：月額賃料等の2%/諸費用及び、契約に要する費用は別途打合せ/更新料：新賃料の1ヶ月分

No.154037000101

※消費税は10%として計算しています。※掲載されている図面・写真等は、作成方法や撮影方法・時期などにより実際とは異なる場合があります。※家具や車などは、配置のイメージであり、賃貸物件に付属していません(家具家電付き等の表示があるものを除く)。

ポイントがたまる  
住んでいるだけでポイントが貯まり、  
住替え時に家賃が最大3ヶ月分無料に!

らくらくパートナー  
気分も手間もお財布も、らくらく。  
保証人不要のらくらくパートナー

株式会社宝不動産 近鉄八尾店

TEL:072-993-6636  
FAX: 072-993-6055

大阪府八尾市東本町3丁目8-10スターションビル1階  
免許番号：大阪府知事(11)第025952号

取引形態  
仲介