

Sha Maison

積水ハウス品質のお部屋を シャーメゾン ショップ Shop

近鉄大阪線

恩智駅 徒歩10分

2LDK
アパート

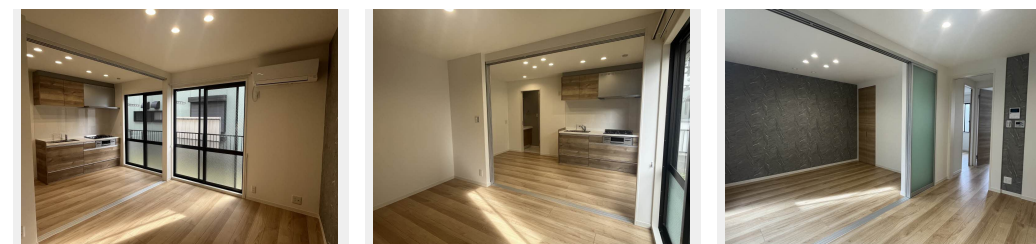
家賃 **65,000 円**

共益費等 4,000 円

敷金 20,000 円

契約一時金 50,000 円

モバイルで見る



この物件のオススメポイント

積水ハウスのシャーメゾンフルリノベーション済！(2023/01) 和室→洋室化、ウォークインクローゼット・テレワークスペース新設、キッチン・洗髪洗面化粧台・暖房洗浄便座取替

この物件についているこだわり設備

- リノベーション
- TVモニター付きインターホン
- コンロ
- 3口コンロ
- 給湯設備
- 洗髪洗面台
- 温水洗浄便座
- エアコン
- 専用庭
- WIC・納戸
- 大型収納

共聴アンテナ/インターネット対応/LGBTQフレンドリー/高齢者対応可/クーラースリーブ有/専用庭/給湯器(ガス)/バス・トイレ(ユニット式)/バス・トイレ(セパレート)/洗濯機置場(室内)/システムキッチン/3口ガスコンロ/洗髪洗面化粧台/トイレ(暖房洗浄便座)/ウォークインクローゼット/カラーモニタ付ドアホン/リノベーション/エアコン 1台

物件名	ハイツ左近2 0113号室	間取り	2LDK/LDK12 洋室6 洋室4 (帖)
アクセス	近鉄大阪線 恩智駅 徒歩10分 近鉄大阪線 法善寺駅 徒歩22分	専有面積 / 向き	50.78㎡ / 南 (角部屋)
所在地	大阪府八尾市恩智南町2丁目39-10	築年月 / 構造	1994年4月上旬 / 軽量鉄骨・1階-2階建
ランドマーク	-	入居 / 契約期間	即時 / 2年
		駐車場	駐車場なし

入居諸条件備考

内覧・契約については、貸主の指定する仲介業者を介して行いますので、所定の仲介手数料が必要となります。
 / 契約一時金は契約時に借主より貸主に支払われ返還されないお金です。/ 24時間365日緊急時対応受付物件
 ; 専用部分内の住まいのトラブルは「シャーメゾンライフSUPPORT24」(月額880円税込)にご加入いただけます。/ ご入居にかかる諸費用として、クリーニング特約料(初回契約時)49,500円(税込)、鍵交換費用(初回契約時)16,500円(税込)が必要です。/ 火災保険へのご加入が条件となります。*ご入居中は、借家人賠償責任保険・個人賠償責任保険が付帯された火災保険へのご加入が必要となります。積水ハウス不動産グループでは、万一の事故の際、グループが連携して迅速に対応できる「シャーメゾンライフGUARD」(*)へのご加入を推奨しております。*保険契約の取扱代理店は、積水ハウス不動産関西(株)および積水ハウス不動産パートナーズ(株)となります。/ 積水ハウス不動産パートナーズの保証人不要プラン『らくらくパートナー』にご加入が必要です。【新規契約時】事務手数料: 33,000円(税込)、【毎月】保証料: 月額賃料等の2% / リノベーション2023年01月 和室→洋室化、ウォークインクローゼット・テレワークスペース新設、キッチン・洗髪洗面化粧台・暖房洗浄便座取替 / 諸費用及び、契約に要する費用は別途打合せ / 更新料: 新賃料の1ヶ月分

※消費税は10%として計算しています。※掲載されている図面・写真等は、作成方法や撮影方法・時期などにより実際とは異なる場合があります。※家具や車などは、配置のイメージであり、賃貸物件に付属しておりません(家具家電付き等の表示があるものを除く)。

ポイントがたまる

住んでいるだけでポイントが貯まり、住替え時に家賃が最大3ヶ月分無料に!

らくらくパートナー

気分も手間もお財布も、らくらく。保証人不要のらくらくパートナー

積水ハウス不動産関西株式会社 大阪賃貸営業所

TEL:06-6440-3801
FAX: 06-6440-3811

大阪府大阪市北区大淀中1丁目1番30号梅田スカイビルタワーウエスト
 免許番号: 国土交通大臣(13)第2343号
 所属団体: 一般社団法人不動産流通経営協会 / 公益社団法人首都圏不動産公正取引協議会

取引形態
貸主