

Sha Maison

積水ハウス品質のお部屋を シャーメゾン ショップ Shop

J R 東海道本線

茨木駅 バス10分 徒歩9分

モバイルで見る



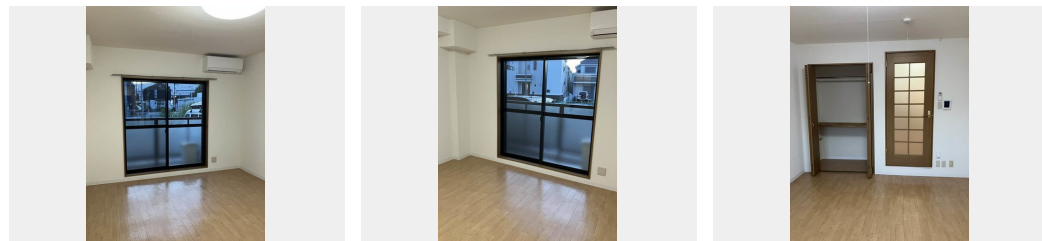
1K
アパート

家賃 **50,000 円**

共益費等 5,000 円

敷金 50,000 円

契約一時金 100,000 円



この物件の
オススメ
ポイント

【周辺施設】ローソン茨木五日市二丁目店まで170m/ジャパン 茨木耳原店まで900m/【設備】インターネット無料 (Wi-Fi付き) 導入物件/入居者様の安心を見守る防犯カメラ設置済み...

この物件についている **こだわり設備**

- インターネット 無料(WiFi付)
- TVモニター付き インターホン
- 防犯カメラ
- コンロ
- 給湯設備
- 温水洗浄便座
- エアコン

駐車場あり/TVアンテナ/ゴミ集積場(敷地内)/防犯カメラ/インターネット無料/インターネット対応/駐輪場(屋根付き)/消火器/インターネット無料(Wi-Fi対応)/インターホン/ミニキッチン/1口ガスコンロ/給湯器/バス・トイレ(セパレート)/洗面化粧台/洗濯機置場(室内)/トイレ(洗浄機能付便座)/エアコン/モニタ付ドアホン

物件名	ヴェルドミールA O 0103号室	間取り	1K/洋室9 K1.9 (帖)
アクセス	J R 東海道本線 茨木駅 バス10分、郡 バス停 徒歩9分 J R 東海道線 J R 総持寺駅 徒歩22分	専有面積 / 向き	26.0㎡ / 西
所在地	大阪府茨木市五日市 2丁目 16-12	築年月 / 構造	2001年3月上旬 / 軽量鉄骨・1階-2階建
ランドマーク	-	入居 / 契約期間	即時 / 2年
		駐車場	駐車場空あり / 月10000円

入居諸条件備考

契約一時金は契約時に借主より貸主に支払われ返還されないお金です。/24時間365日緊急時対応受付物件：専用部分内の住まいのトラブルは「シャーメゾンライフSUPPORT24」(月額880円税込)にご加入いただきます。/ご入居にかかる諸費用として、クリーニング特約料(初回契約時)33,000円(税込)、鍵交換費用(初回契約時)16,500円(税込)が必要です。/火災保険へのご加入が条件となります。*ご入居中は、借家人賠償責任保険・個人賠償責任保険が付帯された火災保険へのご加入が必要となります。積水ハウス不動産グループでは、万一の事故の際、グループが連携して迅速に対応できる「シャーメゾンライフGUARD」(*)へのご加入を推奨しております。*保険契約の取扱代理店は、積水ハウス不動産関西(株)および積水ハウス不動産パートナーズ(株)となります。/積水ハウス不動産パートナーズの保証人不要プラン『らくらくパートナー』に加入が必要です。[新規契約時]事務手数料：33,000円(税込)、[毎月]保証料：月額賃料等の2%/諸費用及び、契約に要する費用は別途打合せ/更新料：なし

*消費税は10%として計算しています。*掲載されている図面・写真等は、作成方法や撮影方法・時期などにより実際とは異なる場合があります。*家具や車などは、配置のイメージであり、賃貸物件に付属していません(家具家電付き等の表示があるものを除く)。

No.001026500103

ポイントがたまる
住んでいるだけでポイントが貯まり、住替え時に家賃が最大3ヶ月分無料に!

らくらくパートナー
気分も手間もお財布も、らくらく。保証人不要のらくらくパートナー

積水ハウス不動産関西株式会社 大阪北賃貸営業所

TEL:06-6873-7220
FAX: 06-6873-3388

大阪府豊中市新千里東町1丁目5番3号千里朝日阪急ビル8階
免許番号：国土交通大臣(13)第2343号
所属団体：一般社団法人不動産流通経営協会/公益社団法人首都圏不動産公正取引協議会

取引形態
仲介