

Sha Maison

積水ハウス品質のお部屋を シャーメゾン ショップ Shop

国際文化公園都市モノレール

阪大病院前駅 徒歩8分

モバイルで見る



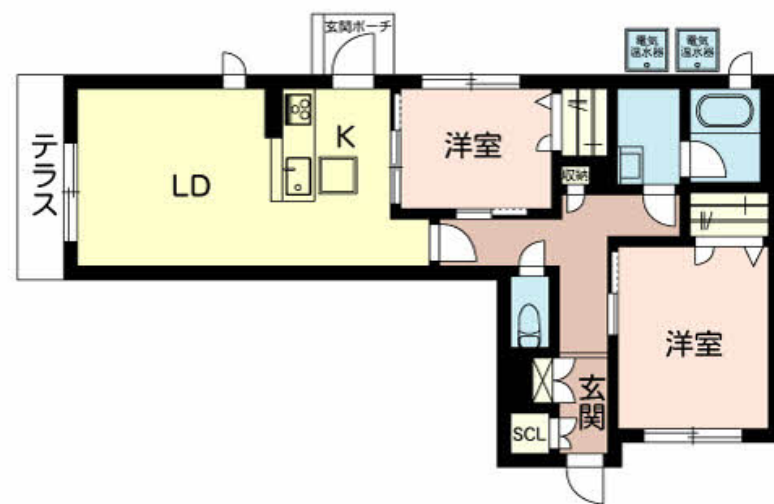
2LDK
アパート

家賃 106,000 円

共益費等 7,500 円

敷金 50,000 円

契約一時金 250,000 円



この物件の
オススメ
ポイント

大阪モノレール彩都「阪大病院前」駅まで徒歩6分／ファミリーマート茨木美穂ヶ丘南店まで703m／セブン-イレブン大阪大学本部西店まで892m／茨木春日丘郵便局まで174m／【設備】オ・・・

この物件についている こだわり設備

- シャーメゾン ガーデنز
- 高遮音床 システム
- インターネット 無料(WiFi付)
- TVモニター付き インターホン
- オートロック
- 防犯カメラ
- 警備システム
- コンロ
- 3口コンロ
- IHクッキング ヒーター
- オール電化
- 給湯設備

CATV (e光TV) / インターネット対応 / インターネット無料 (Wi-Fi対応) / オートロック・自動ドア / オール電化 / シャーメゾンガーデنز / ゴミ集積場 (敷地内) / 駐輪場 (屋根付き) / 高遮音床システム「SHAI DD55」 / 防犯カメラ / ホームセキュリティ (セコム) / LGBTQフレンドリー / 玄関鍵 (①キー②ロック) / モニタ付ドアホン / システムキッチン / 3口IHクッキングヒーター / エコキュート / 給湯箇所 (浴室・台所・洗面所) / ユニットバス 1418 / 24H換気システム / 浴室乾燥機 (暖房乾燥) / 洗濯機置場 (室内) / トイレ (暖房洗浄便

物件名 Feliseed Prugna 0103号室

間取り 2LDK / 洋室6.4 洋室4.6 LDK13.2 (帖)

アクセス 国際文化公園都市モノレール 阪大病院前駅 徒歩8分
国際文化公園都市モノレール 公園東口駅 徒歩19分

専有面積 / 向き 62.16㎡ / 西

所在地 大阪府茨木市南春日丘6丁目7番25号の2

築年月 / 構造 2019年9月下旬 / 軽量鉄骨・1階-2階建

入居 / 契約期間 2024年12月上旬 / 2年

ランドマーク -

駐車場 駐車場空無し

入居諸条件備考

内覧・契約については、貸主の指定する仲介業者を介して行いますので、所定の仲介手数料が必要となります。
／契約一時金は契約時に借主より貸主に支払われ返還されないお金です。／24時間365日緊急時対応受付物件
；専用部分内の住まいのトラブルは「シャーメゾンライフSUPPORT24」(月額880円税込)にご加入いただけます。／ご入居にかかる諸費用として、クリーニング特約料(初回契約時)44,000円(税込)、鍵交換費用(初回契約時)16,500円(税込)が必要です。／火災保険へのご加入が条件となります。＊ご入居中は、借家人賠償責任保険・個人賠償責任保険が付帯された火災保険へのご加入が必要となります。積水ハウス不動産グループでは、万一の事故の際、グループが連携して迅速に対応できる「シャーメゾンライフGUARD」(*)へのご加入を推奨しております。＊保険契約の取扱代理店は、積水ハウス不動産関西(株)および積水ハウス不動産パートナーズ(株)となります。／積水ハウス不動産パートナーズの保証人不要プラン『ちくちくパートナー』に加入が必要です。【新規契約時】事務手数料:33,000円(税込)、【毎月】保証料:月額賃料等の2% / 諸費用及び、契約に要する費用は別途打合せ / 更新料:新賃料の1ヶ月分

No.000692700103

※消費税は10%として計算しています。※掲載されている図面・写真等は、作成方法や撮影方法・時期などにより実際とは異なる場合があります。＊家具や車などは、配置のイメージであり、賃貸物件に付属していません(家具家電付き等の表示があるものを除く)。

ポイントがたまる
住んでいるだけでポイントが貯まり、
住替え時に家賃が最大3ヶ月分無料に!

らくらくパートナー
気分も手間もお財布も、らくらく。
保証人不要のらくらくパートナー

積水ハウス不動産関西株式会社 大阪北賃貸営業所

TEL:06-6873-7220
FAX: 06-6873-3388

大阪府豊中市新千里東町1丁目5番3号千里朝日阪急ビル8階

免許番号: 国土交通大臣(13)第2343号

所属団体: 一般社団法人不動産流通経営協会 / 公益社団法人首都圏不動産公

正取引協議会

取引形態
貸主