

Sha Maison

積水ハウス品質のお部屋を シャーメゾン ショップ Shop

阪急電鉄阪急京都線

茨木市駅 徒歩8分

モバイルで見る



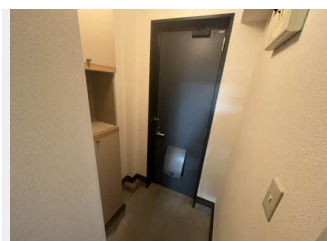
1R
マンション

家賃 41,000 円

共益費等 4,500 円

敷金 20,000 円

契約一時金 80,000 円



積水ハウスの賃貸住宅 シャーメゾン

Sha Maison

この物件の
オススメ
ポイント

積水ハウスの賃貸住宅

この物件についている こだわり設備



インターネット
無料(WiFi付)



コンロ



給湯設備



エアコン

駐車場あり/共聴アンテナ/インターネット対応/LGBTQフレンドリー/高齢者対応可/インターネット無料(Wi-Fi対応)/給湯器(ガス)/エアコン 1台/電気コンロ/バス・トイレ(セパレート)

物件名 ライトボナール 末広 0110号室

アクセス 阪急電鉄阪急京都線 茨木市駅 徒歩8分
阪急電鉄阪急京都線 総持寺駅 徒歩11分

所在地 大阪府茨木市末広町 1 3 - 3

ランドマーク -

間取り ワンルーム/洋室6.9(帖)

専有面積 / 向き 23.0㎡ / 東

築年月 / 構造 1998年1月下旬 / 重量鉄骨・1階-3階建

入居 / 契約期間 2025年2月上旬 / 2年

駐車場 駐車場空有り / 月11000円 駐車場敷金別途要

入居諸条件備考

契約一時金は契約時に借主より貸主に支払われ返還されないお金です。/24時間365日緊急時対応受付物件:専用部分内の住まいのトラブルは「シャーメゾンライフSUPPORT24」(月額1,320円税込)にご加入いただきます。/ご入居にかかる諸費用として、クリーニング特約料(初回契約時)33,000円(税込)、鍵交換費用(初回契約時)11,000円(税込)が必要です。/火災保険へのご加入が条件となります。*ご入居中は、借家人賠償責任保険・個人賠償責任保険が付帯された火災保険へのご加入が必要となります。積水ハウス不動産グループでは、万一の事故の際、グループが連携して迅速に対応できる「シャーメゾンライフGUARD」(*)へのご加入を推奨しております。*保険契約の取扱代理店は、積水ハウス不動産関西(株)および積水ハウス不動産パートナーズ(株)となります。/積水ハウス不動産パートナーズの保証人不要プラン『らくらくパートナー』にご加入が必要です。【新規契約時】事務手数料:33,000円(税込)、【毎月】保証料:月額賃料等の2%/諸費用及びその他契約費用は別途打合せ/更新料:新賃料の1ヶ月分

No.103325000110

※消費税は10%として計算しています。※掲載されている図面・写真等は、作成方法や撮影方法・時期などにより実際とは異なる場合があります。※家具や車などは、配置のイメージであり、賃貸物件に付属していません(家具家電付き等の表示があるものを除く)。

ポイントがたまる
住んでいるだけでポイントが貯まり、
住替え時に家賃が最大3ヶ月分無料に!

らくらくパートナー
気分も手間もお財布も、らくらく。
保証人不要のらくらくパートナー

株式会社エストコーポレーションクレスト阪急茨木

TEL:072-630-0003

FAX: 072-630-0033

大阪府茨木市双葉町9-2 真和ビル1階

免許番号:大阪府知事(2)第58209号

所属団体:公益社団法人全日本不動産協会 大阪府本部/公益社団法人近畿

地区不動産公正取引協議会

取引形態
仲介