

Sha Maison

積水ハウス品質のお部屋を シャーメゾン ショップ Shop

J R 東海道本線

茨木駅 徒歩5分

モバイルで見る



1K
アパート

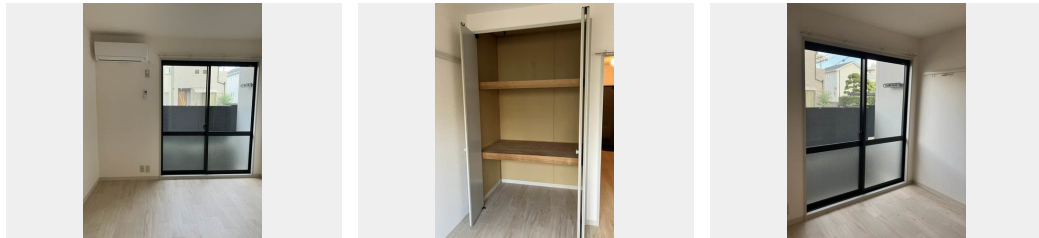
家賃 49,000 円

共益費等 4,000 円

敷金 0 円

契約一時金 0 円

契約一時金 0



積水ハウスの賃貸住宅 シャーメゾン

Sha Maison

この物件の
オススメ
ポイント

積水ハウスの賃貸住宅です

この物件についている **こだわり設備**



駐車場あり / CATV / BS / CS / インターネット対応 / LGBTQフレンドリー / 高齢者対応可 / エアコン 1台 / クーラースリープ有 / インターホン / 給湯器 / バス・トイレ (セパレート)

物件名 セイシンハイツ A A103号室
アクセス J R 東海道本線 茨木駅 徒歩5分
阪急電鉄阪急京都線 茨木市駅 徒歩17分
所在地 大阪府茨木市春日 1 丁目 6 番 8 号
ランドマーク -

間取り 1K / K3 洋室5.5 (帖)
専有面積 / 向き 22.5㎡ / 東 (角部屋)
築年月 / 構造 1997年2月下旬 / 軽量鉄骨・1階-2階建
入居 / 契約期間 即時 / 2年
駐車場 駐車場空あり / 月11000円 駐車場敷金別途要

入居諸条件備考

24時間365日緊急時対応受付物件：専用部分内の住まいのトラブルは「シャーメゾンライフ SUPPORT 24」(月額880円税込)にご加入いただきます。/ご入居にかかる諸費用として、クリーニング特約料(初回契約時)33,000円(税込)、鍵交換費用(初回契約時)16,500円(税込)が必要です。/火災保険へのご加入が条件となります。*ご入居中は、借家人賠償責任保険・個人賠償責任保険が付帯された火災保険へのご加入が必要です。積水ハウス不動産グループでは、万一の事故の際、グループが連携して迅速に対応できる「シャーメゾンライフGUARD」(*)へのご加入を推奨しております。*保険契約の取扱代理店は、積水ハウス不動産関西(株)および積水ハウス不動産パートナーズ(株)となります。/積水ハウス不動産パートナーズの保証人不要プラン『らくらくパートナー』に加入が必要です。[新規契約時]事務手数料:33,000円(税込)、[毎月]保証料:月額賃料等の2%/諸費用及び、契約に要する費用は別途打合せ/更新料:新賃料の1ヶ月分

※消費税は10%として計算しています。※掲載されている図面・写真等は、作成方法や撮影方法・時期などにより実際とは異なる場合があります。※家具や車などは、配置のイメージであり、賃貸物件に付属しておりません(家具家電付き等の表示があるものを除く)。

ポイントがたまる
住んでいるだけでポイントが貯まり、
住替え時に家賃が最大3ヶ月分無料に!

らくらくパートナー
気分も手間もお財布も、らくらく。
保証人不要のらくらくパートナー

株式会社穂積住宅
TEL:072-622-0100
FAX: 072-631-7772

J R 茨木店
大阪府茨木市西駅前町 4 番茨木駅前ビル 109 号室
免許番号: 大阪府知事 (9) 第 3 2 2 3 3 号
所属団体: 一般社団法人大阪府宅地建物取引業協会 / 公益社団法人近畿地区
不動産公正取引協議会

取引形態
仲介