

# Sha Maison

積水ハウス品質のお部屋を シャーメゾン ショップ Shop

京阪本線

滝井駅 徒歩5分

モバイルで見る



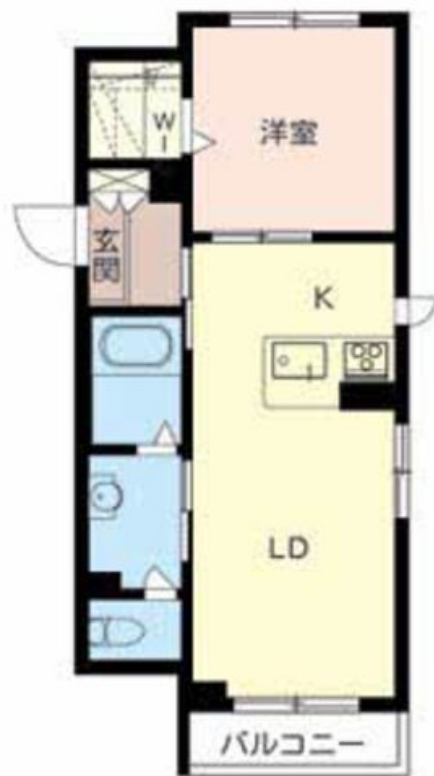
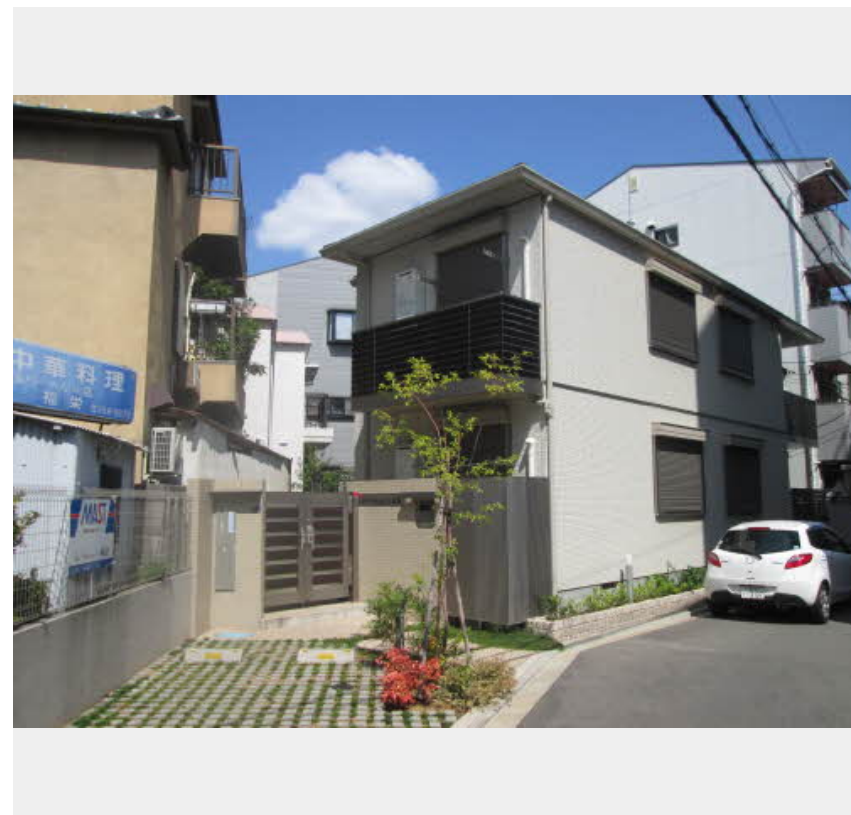
## 1LDK アパート

### 家賃 80,000 円

共益費等 4,000 円

敷金 20,000 円

契約一時金 180,000 円



この物件の  
オススメ  
ポイント

京阪電気鉄道京阪線滝井駅まで徒歩5分です / インターネット  
使用料 (Wi-Fi付き) 無料です!

### この物件についている こだわり設備

- 高遮音床システム
- オートロック
- コンロ
- しゃ熱断熱複層ガラス
- 防犯ガラス
- 3口コンロ
- インターネット無料(WiFi付)
- 警備システム
- 給湯設備
- TVモニター付きインターホン
- 対面キッチン
- 追い焚き給湯

積水ハウスの賃貸住宅 シャーメゾン

## Sha Maison

駐車場あり / CATV / BS / CS / オートロック / 駐輪場 (屋根付き) / 高遮音床システム「SHAIDD55」 / 消火器 / ゴミ集積場 (敷地外) / ホームセキュリティ (セコム) / インターネット無料 (Wi-Fi対応) / インターネット対応 / LGBTQフレンドリー / 玄関鍵 (①キー②ロック) / 玄関鍵 (ディンプルキー) / カラーモニター付ドアホン / 電話配管有 / 対面キッチン / 3口ガスコンロ / 給湯器 (追焚機能付) / 給湯箇所 (浴室・台所・洗面所) / 24H換気システム / 浴室乾燥機 / 洗髪洗面化粧台 / トイレ (暖房洗浄便座) / エアコン 1台 / しゃ熱断熱複層ガラス / 防犯ガラス

物件名 シャーメゾン5番館0201号室  
アクセス 京阪本線 滝井駅 徒歩5分  
京阪本線 土居駅 徒歩9分  
所在地 大阪府守口市馬場町3丁目13-3  
ランドマーク -

間取り 1LDK / 洋室5.5 LDK11.7 (帖)  
専有面積 / 向き 41.25㎡ / 南東 (角部屋)  
築年月 / 構造 2012年1月上旬 / 軽量鉄骨・2階-2階建  
入居 / 契約期間 2024年12月中旬 / 2年  
駐車場 駐車場空有り / 月19800円 駐車場敷金別途要

入居諸条件備考

内覧・契約については、貸主の指定する仲介業者を介して行いますので、所定の仲介手数料が必要となります。  
／契約一時金は契約時に借主より貸主に支払われ返還されないお金です。／24時間365日緊急時対応受付物件  
；専用部分内の住まいのトラブルは「シャーメゾンライフSUPPORT24」(月額880円税込)にご加入いただきます。  
／ご入居にかかる諸費用として、クリーニング特約料(初回契約時)44,000円(税込)、鍵交換費用(初回契約時)16,500円(税込)が必要です。／火災保険へのご加入が条件となります。＊ご入居中は、借家人賠償責任保険・個人賠償責任保険が付帯された火災保険へのご加入が必要となります。積水ハウス不動産グループでは、万一の事故の際、グループが連携して迅速に対応できる「シャーメゾンライフGUARD」(\*)へのご加入を推奨しております。＊保険契約の取扱代理店は、積水ハウス不動産関西(株)および積水ハウス不動産パートナーズ(株)となります。／積水ハウス不動産パートナーズの保証人不要プラン『ちくちくパートナー』に加入が必要です。【新規契約時】事務手数料:33,000円(税込)、【毎月】保証料:月額賃料等の2% / 諸費用及び、契約に要する費用は別途打合せ / 更新料:新賃料の1ヶ月分

※消費税は10%として計算しています。※掲載されている図面・写真等は、作成方法や撮影方法・時期などにより実際とは異なる場合があります。＊家具や車などは、配置のイメージであり、賃貸物件に付属していません(家具家電付き等の表示があるものを除く)。

**ポイントがたまる**  
住んでいるだけでポイントが貯まり、  
住替え時に家賃が最大3ヶ月分無料に!

**らくらくパートナー**  
気分も手間もお財布も、らくらく。  
保証人不要のらくらくパートナー

### 積水ハウス不動産関西株式会社 大阪賃貸営業所

TEL:06-6440-3801  
FAX: 06-6440-3811

大阪府大阪市北区大淀中1丁目1番30号梅田スカイビルタワーウエスト  
免許番号: 国土交通大臣(13)第2343号  
所属団体: 一般社団法人不動産流通経営協会 / 公益社団法人首都圏不動産公正取引協議会

取引形態  
貸主