

Sha Maison

積水ハウス品質のお部屋を シャーメゾン ショップ Shop

J R 阪和線

和泉橋本駅 徒歩12分

モバイルで見る



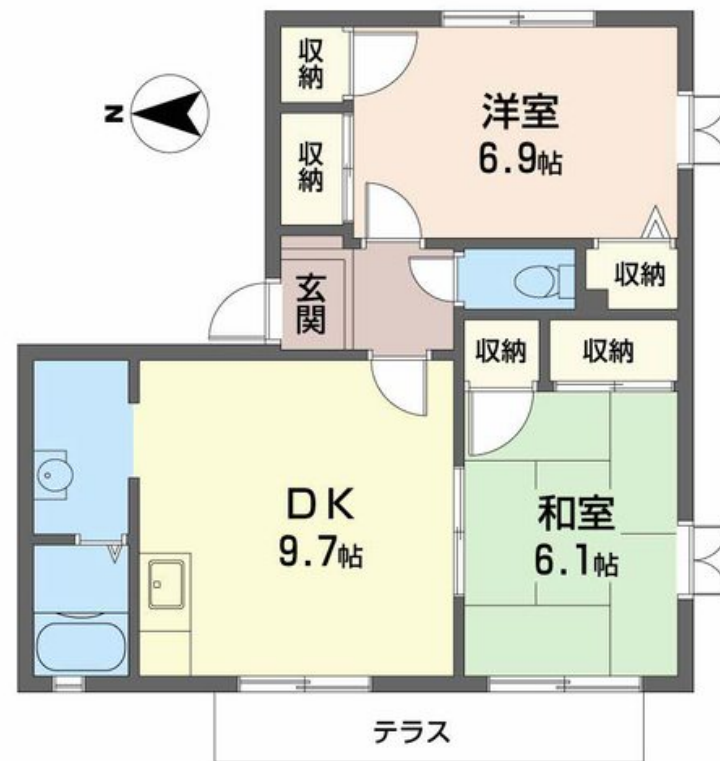
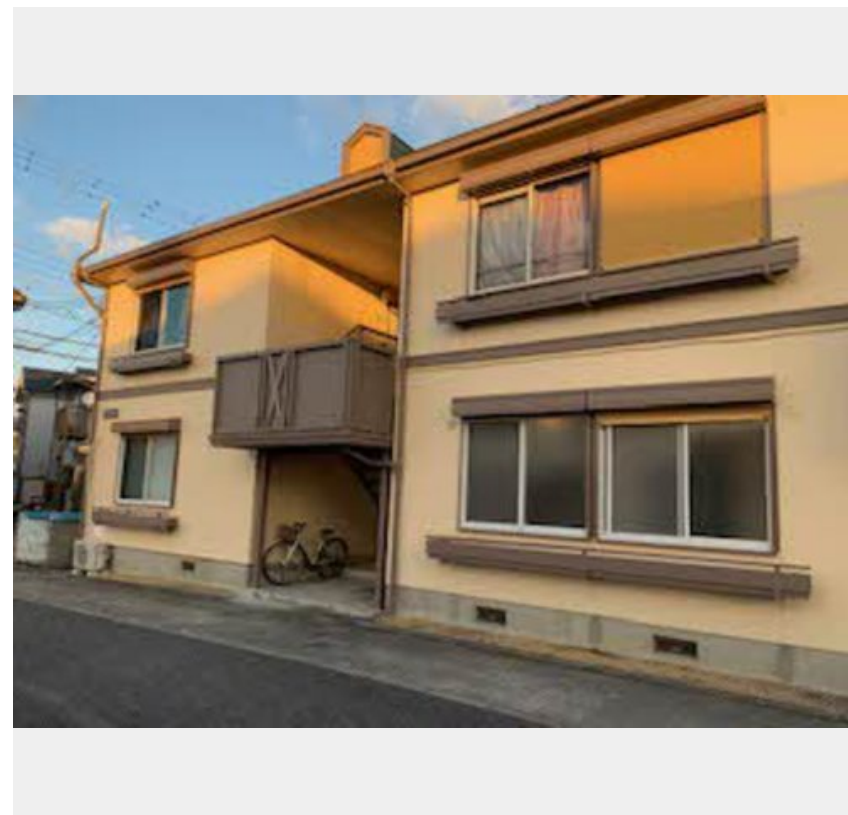
2DK
アパート

家賃 **46,000 円**

共益費等 **3,000 円**

敷金 **10,000 円**

契約一時金 **40,000 円**



積水ハウスの賃貸住宅 シャーメゾン

Sha Maison

この物件の
オススメ
ポイント

積水ハウスの賃貸住宅 ♪シャーメゾン探すならシャーメゾン
ショップのお店へ♪

この物件についている **こだわり設備**



駐車場あり/VHF・UHF/CATV/LGBTQフレンドリー/高齢者対応可/クーラーズリーブ
有/専用庭/給湯器(ガス)/洗面化粧台/カラーモニター付ドアホン/バス・トイレ(セパレート)

物件名 ジョイフルハイツ 0101号室
アクセス J R 阪和線 和泉橋本駅 徒歩12分
所在地 大阪府貝塚市堤 3 8 6 - 5
ランドマーク -

間取り 2DK/D K 9.7 洋室6.9 和室6.1 (帖)
専有面積 / 向き 52.96㎡ / 西 (角部屋)
築年月 / 構造 1993年6月上旬 / 軽量鉄骨・1階-2階建
入居 / 契約期間 2024年11月上旬 / 2年
駐車場 駐車場空有り / 月7700円 駐車場敷金別途要

入居諸条件備考

内覧・契約については、貸主の指定する仲介業者を介して行いますので、所定の仲介手数料が必要となります。
/ 契約一時金は契約時に借主より貸主に支払われ返還されないお金です。/ 24時間365日緊急時対応受付物件
; 専用部分内の住まいのトラブルは「シャーメゾンライフSUPPORT24」(月額880円税込)にご加入いた
だきます。/ ご入居にかかる諸費用として、クリーニング特約料(初回契約時) 38,500円(税込)、鍵交換費用
(初回契約時) 16,500円(税込)が必要です。/ 火災保険へのご加入が条件となります。*ご入居中は、借家人
賠償責任保険・個人賠償責任保険が付帯された火災保険へのご加入が必要となります。積水ハウス不動産グループ
では、万一の事故の際、グループが連携して迅速に対応できる「シャーメゾンライフGUARD」(*)へのご加
入を推奨しております。*保険契約の取扱代理店は、積水ハウス不動産関西(株)および積水ハウス不動産パー
トナース(株)となります。/ 積水ハウス不動産パートナーズの保証人不要プラン『らくらくパートナー』に加入
が必要です。【新規契約時】事務手数料: 33,000円(税込)、【毎月】保証料: 月額賃料等の2%/諸費用
及び、契約に要する費用は別途打合せ/更新料: 46,000円

※消費税は10%として計算しています。※掲載されている図面・写真等は、作成方法や撮影方法・時期などにより実際とは異なる場合があります。※家具や車などは、配置のイメージであり、賃貸物件に付属していません(家具家電付き等の表示があるものを除く)。

ポイントがたまる
住んでいるだけでポイントが貯まり、
住替え時に家賃が最大3ヶ月分無料に!

らくらくパートナー
気分も手間もお財布も、らくらく。
保証人不要のらくらくパートナー

積水ハウス不動産関西株式会社 阪南賃貸営業所

TEL:072-430-6222
FAX: 072-430-6223

大阪府貝塚市脇浜 1 丁目 8 番 1 1 号
免許番号: 国土交通大臣 (13) 第 2343号
所属団体: 一般社団法人不動産流通経営協会 / 公益社団法人首都圏不動産公
正取引協議会

取引形態
貸主