

# Sha Maison

積水ハウス品質のお部屋を シャーメゾン ショップ Shop

J R 東海道線

摂津富田駅 徒歩16分

モバイルで見る



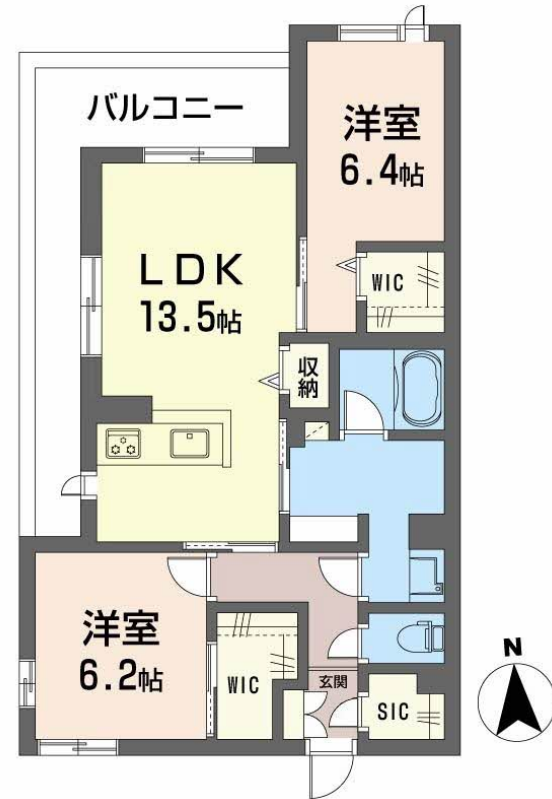
**2LDK**  
マンション

家賃 **119,000 円**

共益費等 9,000 円

敷金 50,000 円

契約一時金 300,000 円



この物件の  
オススメ  
ポイント

Wi-Fi環境整ってます/高遮音床システム「SHAIDD55」採用/エレベーター付きシャーメゾン/耐震等級3/リビングにエアコン1台付/ウォークインクローゼット付/エコジョーズ採用・・・

この物件についている **こだわり設備**

- シャーメゾン ガーデنز
- 太陽光発電
- 防犯カメラ
- 高遮音床 システム
- インターネット 無料(WiFi付)
- エレベーター
- シャーメゾン ZEH
- TVEモニター付き インターホン
- 対面 キッチン
- 宅配BOX
- オートロック
- コンロ

駐車場あり/BS/CATV(eo光TV)/インターネット対応/インターネット無料(Wi-Fi対応)/エレベーター/オートロック・自動ドア/宅配BOX/掲示板/シャーメゾンガーデنز/ゴミ集積場(敷地内)/駐輪場(屋根付き)/高遮音床システム「SHAIDD55」/防犯カメラ/消火器/LGBTQフレンドリー/高齢者対応可/玄関鍵(①キー②ロック)/玄関鍵(オプナス)/カラーモニタ付ドアホン/システムキッチン/対面キッチン/3口フラットコンロ/給湯器(追焚機能付)/エコジョーズ/給湯箇所(浴室・台所・洗面所)/バス・トイレ(セパレート)/ユ



積水ハウスの賃貸住宅 シャーメゾン  
**Sha Maison**

**物件名** ノーブル ヨスミ 0201号室  
**アクセス** J R 東海道線 摂津富田駅 徒歩16分  
阪急電鉄阪急京都線 富田駅 徒歩16分  
**所在地** 大阪府高槻市東五百住町2丁目4番3、971番2  
**ランドマーク** -

**間取り** 2LDK/洋室6.4 洋室6.2 LDK13.5(帖)  
**専有面積/向き** 67.84㎡/西(角部屋)  
**築年月/構造** 2025年2月下旬/重量鉄骨・2階-3階建  
**入居/契約期間** 2025年3月上旬/2年  
**駐車場** 駐車場空有り/月11000円 駐車場敷金別途要

入居諸条件備考

内覧・契約については、貸主の指定する仲介業者を介して行いますので、所定の仲介手数料が必要となります。  
/契約一時金は契約時に借主より貸主に支払われ返還されないお金です。/24時間365日緊急時対応受付物件  
/専用部分内の住まいのトラブルは「シャーメゾンライフSUPPORT24」(月額1,320円税込)にご加入いただきます。/ご入居にかかる諸費用として、クリーニング特約料(初回契約時)44,000円(税込)が必要  
です。/火災保険へのご加入が条件となります。\*ご入居中は、借家人賠償責任保険・個人賠償責任保険が付帯  
された火災保険へのご加入が必要となります。積水ハウス不動産グループでは、万一の事故の際、グループが連携  
して迅速に対応できる「シャーメゾンライフGUARD」(\*)へのご加入を推奨しております。\*保険契約の取扱  
代理店は、積水ハウス不動産関西(株)および積水ハウス不動産パートナーズ(株)となります。/積水ハウス不  
動産パートナーズの保証人不要プラン『らくらくパートナー』に加入が必要です。[新規契約時]事務手数料  
: 33,000円(税込)、[毎月]保証料: 月額賃料等の2%/諸費用及びその他契約費用は別途打合せ/更新  
料: 新賃料の1ヶ月分

No.001066600201

\*消費税は10%として計算しています。\*掲載されている図面・写真等は、作成方法や撮影方法・時期などにより実際とは異なる場合があります。\*家具や車などは、配置のイメージであり、賃貸物件に付属していません(家具家電付き等の表示があるものを除く)。

**ポイントがたまる**  
住んでいるだけでポイントが貯まり、  
住替え時に家賃が最大3ヶ月分無料に!

**らくらくパートナー**  
気分も手間もお財布も、らくらく。  
保証人不要のらくらくパートナー

積水ハウス不動産関西株式会社 大阪北賃貸営業所

TEL:06-6873-7220  
FAX: 06-6873-3388

大阪府豊中市新千里東町1丁目5番3号千里朝日阪急ビル8階  
免許番号: 国土交通大臣(13)第2343号  
所属団体: 一般社団法人不動産流通経営協会/公益社団法人首都圏不動産公  
正取引協議会

取引形態  
貸主