

Sha Maison

積水ハウス品質のお部屋を シャーメゾン ショップ Shop

J R 東海道線

摂津富田駅 バス7分 徒歩2分

モバイルで見る



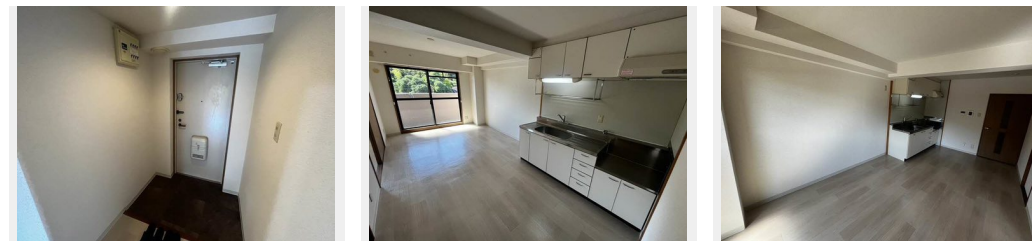
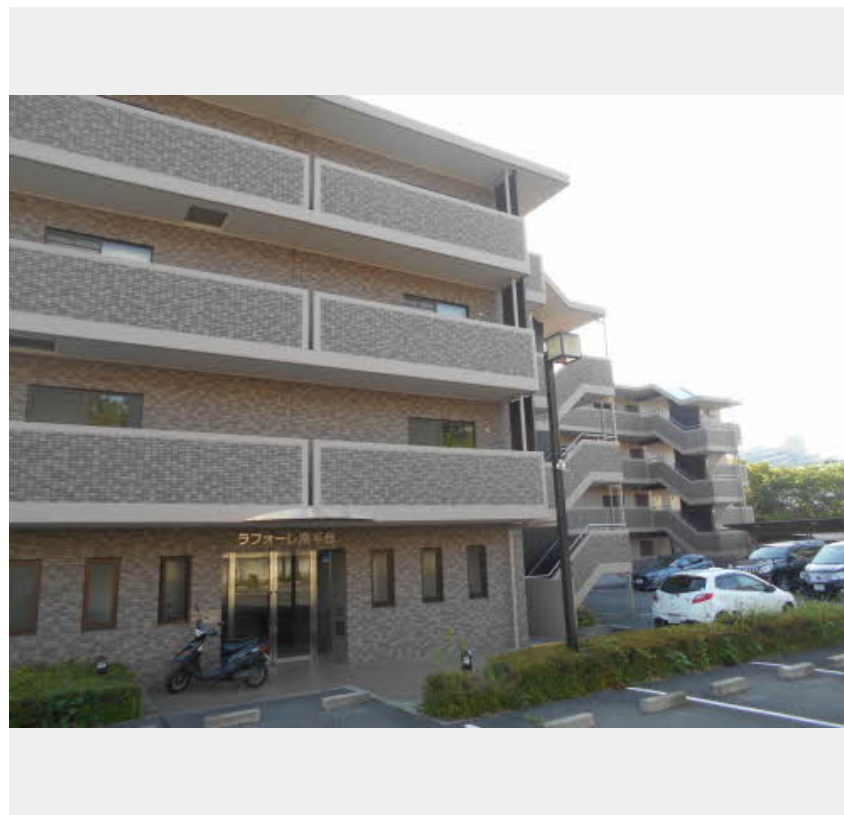
3DK
マンション

家賃 **74,000 円**

共益費等 4,500 円

敷金 30,000 円

契約一時金 150,000 円



積水ハウスの賃貸住宅 シャーメゾン

Sha Maison

この物件の
オススメ
ポイント

積水ハウス施工のRCマンションです。／追焚き給湯でいつでもあったかお風呂。／必要な方は是非！敷地内駐車場有ります入居者様無料W I - F I 設備導入済み。／防犯カメラ・モニター付インター・・・

この物件についている **こだわり設備**



駐車場あり／TVアンテナ／CATV／フレッツ光／インターネット対応（CATV）／受水槽（共用）／ゴミ集積場（敷地内）／駐輪場（屋根付き）／防犯カメラ／インターネット無料（Wi-Fi対応）／玄関鍵（①キー②ロック）／インターホン／給湯器（追焚き機能付）／給湯箇所（浴室・台所・洗面所）／洗濯防水パン／バリアフリー対応／バス・トイレ（セパレート）

物件名 ラフォーレ南平台 0102号室

アクセス J R 東海道線 摂津富田駅 バス7分、南平台三丁目西 バス停 徒歩2分

所在地 大阪府高槻市南平台3丁目29-20

ランドマーク -

間取り 3DK／洋室7.3 洋室5.1 和室6 DK9.2 (帖)

専有面積 / 向き 65.93㎡ / 南西 (角部屋)

築年月 / 構造 1998年4月下旬 / 鉄筋コンクリート・1階-4階建

入居 / 契約期間 即時 / 2年

駐車場 駐車場空有り / 月11000円 駐車場敷金別途要

入居諸条件備考

契約一時金は契約時に借主より貸主に支払われ返還されないお金です。／24時間365日緊急時対応受付物件：専用部分内の住まいのトラブルは「シャーメゾンライフSUPPORT24」（月額880円税込）にご加入いただきます。／火災保険へのご加入が条件となります。＊ご入居中は、借家人賠償責任保険・個人賠償責任保険が付帯された火災保険へのご加入が必要となります。積水ハウス不動産グループでは、万一の事故の際、グループが連携して迅速に対応できる「シャーメゾンライフGUARD」（＊）へのご加入を推奨しております。＊保険契約の取扱代理店は、積水ハウス不動産関西（株）および積水ハウス不動産パートナーズ（株）となります。／積水ハウス不動産パートナーズの保証人不要プラン『らくらくパートナー』に加入が必要です。【新規契約時】事務手数料：33,000円（税込）、【毎月】保証料：月額賃料等の2％／諸費用及び、契約に要する費用は別途打合せ／更新料：なし

※消費税は10%として計算しています。※掲載されている図面・写真等は、作成方法や撮影方法・時期などにより実際とは異なる場合があります。＊家具や車などは、配置のイメージであり、賃貸物件に付属していません（家具家電付き等の表示があるものを除く）。

ポイントがたまる
住んでいるだけでポイントが貯まり、住替え時に家賃が最大3ヶ月分無料に!

らくらくパートナー
気分も手間もお財布も、らくらく。保証人不要のらくらくパートナー

株式会社エストコーポレーション 阪急高槻店

TEL:072-681-1004
FAX: 072-681-8150

大阪府高槻市北園町14-11 G. R. 高槻2階
免許番号：大阪府知事（2）第58209号
所属団体：公益社団法人全日本不動産協会 大阪府本部／公益社団法人近畿地区不動産公正取引協議会

取引形態
仲介