

Sha Maison

積水ハウス品質のお部屋を シャーメゾン ショップ Shop

J R 東海道本線

高槻駅 バス7分 徒歩7分

モバイルで見る



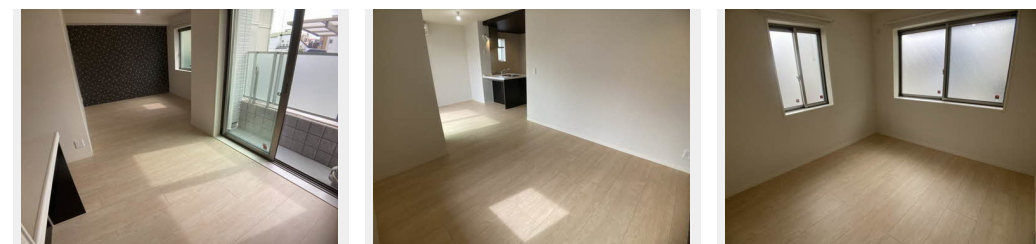
1LDK
マンション

家賃 **74,000 円**

共益費等 4,500 円

敷金 50,000 円

契約一時金 180,000 円



積水ハウスの賃貸住宅 シャーメゾン

Sha Maison

この物件の
オススメ
ポイント

ペット相談可（室内小型犬と猫合計2匹まで）／オートロック、防犯カメラ実装でセキュリティ面に配慮！／来訪者を確認できるモニター付きインターホン／オール電化／高遮音床（シャイド55）／・・・

この物件についている こだわり設備

- シャーメゾン ガーデنز
- 高遮音床 システム
- しゃ熱断熱 複層ガラス
- TVモニター付き インターホン
- オートロック
- 防犯カメラ
- 防犯ガラス
- ペット相談可
- 対面キッチン
- コンロ
- 3口コンロ
- IHクッキングヒーター

駐車場あり／BS／CS／CATV／ペット相談可（犬・猫可）／オートロック／シャーメゾンガーデンズ／ゴミ集積場（敷地内）／駐輪場（屋根付き）／高遮音床システム「SHAI DD55」／消火器／オール電化／インターネット対応／防犯カメラ／LGBTQフレンドリー／高齢者対応可／玄関鍵（①キー②ロック）／玄関鍵（オプナス）／カラーモニター付ドアホン／電話配管有／対面キッチン／3口コンロ（2口IH＋ラジエント）／エコキュート（フルオート）／24H換気システム／浴室乾燥機／洗髪洗面化粧台／トイレ（暖房洗浄便座）／エアコン 1台／しゃ熱断熱複層ガラス／防犯ガラ

入居諸条件備考

契約一時金は契約時に借主より貸主に支払われ返還されないお金です。／24時間365日緊急時対応受付物件：専用部分内の住まいのトラブルは「シャーメゾンライフSUPPORT24」（月額880円税込）にご加入いただきます。／本物件はペット飼育可物件ですが、種類・大きさ・室内での飼育の可否等は問合せ先にご確認下さい。／ご入居にかかる諸費用として、町内会費 毎月 150円、クリーニング特約料（初回契約時） 33,000円（税込）、鍵交換費用（初回契約時） 16,500円（税込）が必要です。／火災保険へのご加入が条件となります。＊ご入居中は、借家人賠償責任保険・個人賠償責任保険が付帯された火災保険へのご加入が必要となります。積水ハウス不動産グループでは、万一の事故の際、グループが連携して迅速に対応できる「シャーメゾンライフGUARD」（*）へのご加入を推奨しております。＊保険契約の取扱代理店は、積水ハウス不動産関西（株）および積水ハウス不動産パートナーズ（株）となります。／積水ハウス不動産パートナーズの保証人不要プラン『らくらくパートナー』（加入が必要です。【新規契約時】事務手数料：33,000円（税込）、【毎月】保証料：月額賃料等の2％／諸費用及び、契約に要する費用は別途打合せ／更新料：新賃料の1ヶ月分

物件名 コート リヴェールⅡ 0102号室

間取り 1LDK／洋室5.5 LDK13.7 (帖)

アクセス J R 東海道本線 高槻駅 バス7分、服部図書館前 バス停 徒歩7分

専有面積 / 向き 49.28㎡ / 南 (角部屋)

所在地 大阪府高槻市大蔵司2丁目5番9号

築年月 / 構造 2017年2月下旬 / 重量鉄骨・1階-3階建

入居 / 契約期間 即時 / 2年

ランドマーク -

駐車場 駐車場空あり / 月11000円 駐車場敷金別途要

※消費税は10%として計算しています。※掲載されている図面・写真等は、作成方法や撮影方法・時期などにより実際とは異なる場合があります。※家具や車などは、配置のイメージであり、賃貸物件に付属していません（家具家電付き等の表示があるものを除く）。

ポイントがたまる
住んでいるだけでポイントが貯まり、住替え時に家賃が最大3ヶ月分無料に!

らくらくパートナー
気分も手間もお財布も、らくらく。保証人不要のらくらくパートナー

株式会社穂積住宅 高槻店

TEL:072-682-3232
FAX: 072-682-3233

大阪府高槻市紺屋町3番1号グリーンプラザ高槻3号館108号室

免許番号：大阪府知事（9）第32233号

所属団体：一般社団法人大阪府宅地建物取引業協会／公益社団法人近畿地区

不動産公正取引協議会

取引形態
仲介