

Sha Maison

積水ハウス品質のお部屋を シャーメゾン ショップ Shop

J R 東海道線

摂津富田駅 徒歩14分

モバイルで見る



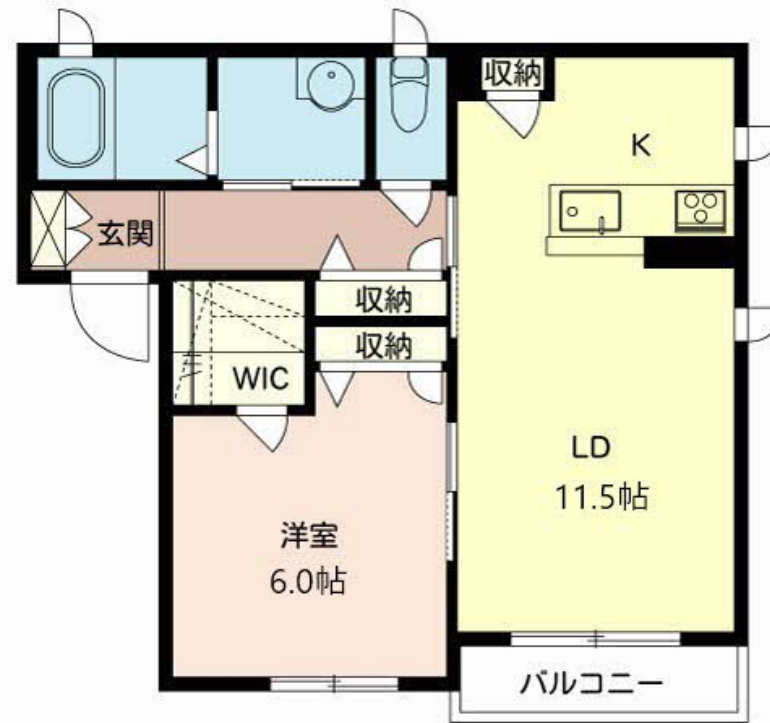
1LDK アパート

家賃 85,000 円

共益費等 5,000 円

敷金 50,000 円

契約一時金 200,000 円



この物件の
オススメ
ポイント

ペット相談可 (室内小型犬と猫合計 2 匹まで) / 来訪者を確認できるモニター付きインターホン / 高遮音床 (シャイド 55) / 対面キッチン / 3口ガスコンロ / エコジョーズ / 洗髪洗面化粧台 / 雨の日...

この物件についている こだわり設備

- 高遮音床システム
- TVモニター付きインターホン
- ペット相談可
- 対面キッチン
- コンロ
- 3口コンロ
- 給湯設備
- エコジョーズ
- 追い焚き給湯
- 浴室乾燥機
- 洗髪洗面台
- 温水洗浄便座

駐車場あり / BS / CS / CATV (都市型) / ペット相談可 (犬・猫可) / ゴミ集積場 (敷地外) / 駐輪場 (屋根付き) / 高遮音床システム「SHAI DD 55」 / 消火器 / LGBTQフレンドリー / 高齢者対応可 / 玄関鍵 (①キー②ロック) / 玄関鍵 (オプナス) / カラーモニター付ドアホン / 電話配管有 / 対面キッチン / 3口ガスコンロ / 給湯器 (追焚機能付) / エコジョーズ / 給湯箇所 (浴室・台所・洗面所) / 24H換気システム / 浴室乾燥機 / 洗髪洗面化粧台 / トイレ (暖房洗浄便座) / 断熱複層ガラス / 雨戸 (シャッタータイプ) / バルコニー / 火災警報器 (煙感知式) / 火災警報器 (熱感知式)

物件名 シャーメゾン松下Ⅱ 0202号室
アクセス J R 東海道線 摂津富田駅 徒歩14分
阪急電鉄阪急京都線 富田駅 徒歩18分
所在地 大阪府高槻市宮田町 2丁目 2番 28
ランドマーク -

間取り 1LDK / 洋室6 LDK11.5 (帖)
専有面積 / 向き 45.05㎡ / 南 (角部屋)
築年月 / 構造 2016年11月下旬 / 軽量鉄骨・2階-2階建
入居 / 契約期間 2024年10月上旬 / 2年
駐車場 駐車場空有り / 月6600円 駐車場敷金別途要

入居諸条件備考

契約一時金は契約時に借主より貸主に支払われ返還されないお金です。 / 24時間365日緊急時対応受付物件：専用部分内の住まいのトラブルは「シャーメゾンライフSUPPORT 24」(月額880円税込)にご加入いただきます。 / 本物件はペット飼育可物件ですが、種類・大きさ・室内での飼育の可否等は問合せ先にご確認下さい。 / ご入居にかかる諸費用として、クリーニング特約料 (初回契約時) 33,000円 (税込)、鍵交換費用 (初回契約時) 16,500円 (税込) が必要です。 / 火災保険へのご加入が条件となります。 *ご入居中は、借家人賠償責任保険・個人賠償責任保険が付帯された火災保険へのご加入が必要となります。積水ハウス不動産グループでは、万一の事故の際、グループが連携して迅速に対応できる「シャーメゾンライフGUARD」(*)へのご加入を推奨しております。 *保険契約の取扱代理店は、積水ハウス不動産関西(株)および積水ハウス不動産パートナーズ(株)となります。 / 積水ハウス不動産パートナーズの保証人不要プラン『ちくらくパートナー』に加入が必要です。 [新規契約時] 事務手数料: 33,000円 (税込)、 [毎月] 保証料: 月額賃料等の2% / 諸費用及び、契約に要する費用は別途打合せ / 更新料: 77,000円

※消費税は10%として計算しています。 ※掲載されている図面・写真等は、作成方法や撮影方法・時期などにより実際とは異なる場合があります。 ※家具や車などは、配置のイメージであり、賃貸物件に付属しておりません (家具家電付き等の表示があるものを除く)。

ポイントがたまる
住んでいるだけでポイントが貯まり、住替え時に家賃が最大3ヶ月分無料に!

らくらくパートナー
気分も手間もお財布も、らくらく。保証人不要のらくらくパートナー

株式会社穂積住宅 高槻店
TEL:072-682-3232
FAX: 072-682-3233

大阪府高槻市紺屋町 3番 1号グリーンプラザ高槻 3号館 108号室
免許番号: 大阪府知事 (9) 第 32233号
所属団体: 一般社団法人大阪府宅建物取引業協会 / 公益社団法人近畿地区不動産公正取引協議会

取引形態 仲介