

Sha Maison

積水ハウス品質のお部屋を シャーメゾン ショップ Shop

J R 東海道線

摂津富田駅 徒歩4分

モバイルで見る



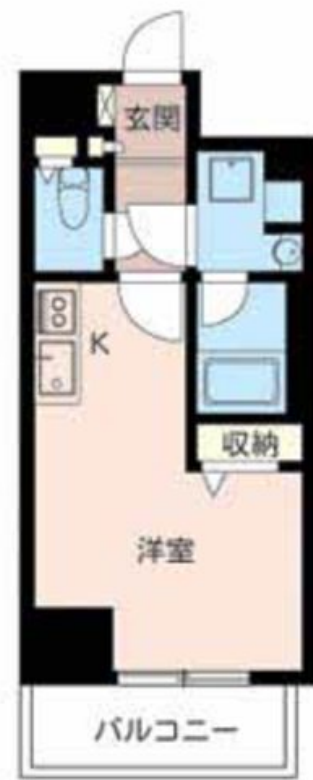
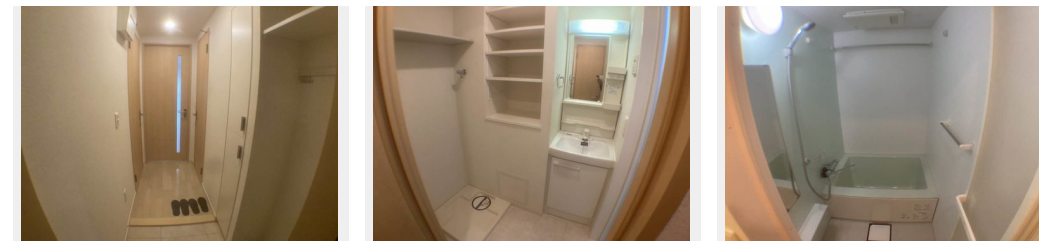
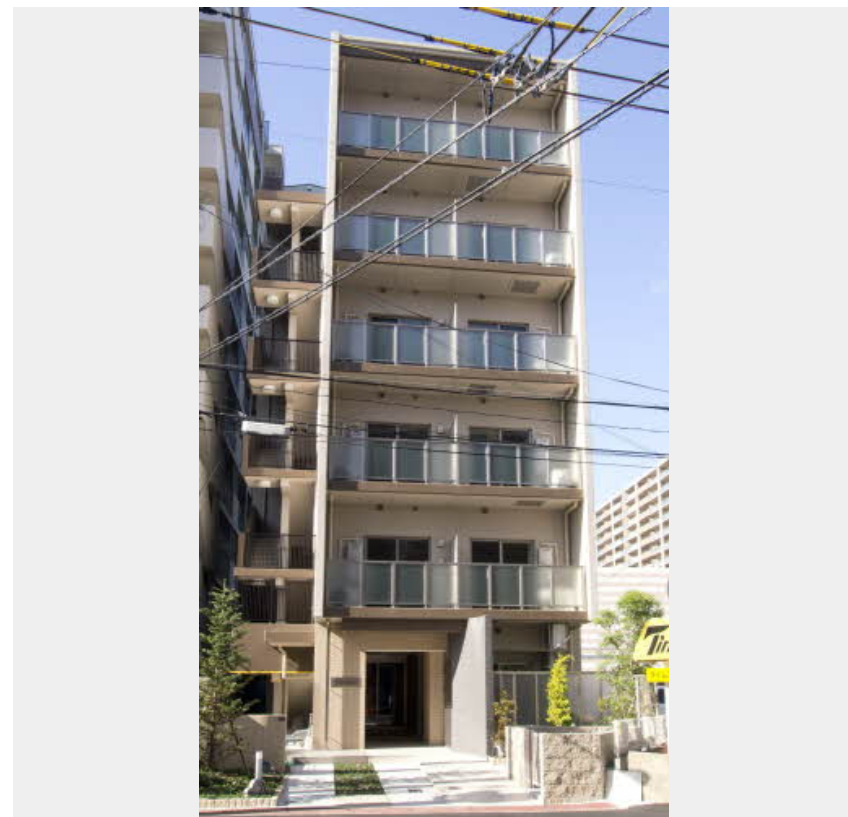
1R
マンション

家賃 **67,000 円**

共益費等 7,000 円

敷金 30,000 円

契約一時金 70,000 円



積水ハウスの賃貸住宅 シャーメゾン

Sha Maison

この物件の
オススメ
ポイント

積水ハウス施工のマンションにて快適な生活が待ってます。
/ J R 東海道本線摂津富田駅徒歩4分 / オートロック・E V カメラ設置にて防犯面を強化しております。/ インターネットはE O 光が利用可・・・

この物件についている こだわり設備

- インターネット 無料(WiFi付)
- TVモニター付き インターホン
- オートロック
- エレベーター
- ペット相談可
- コンロ
- 給湯設備
- エコジョーズ
- 浴室乾燥機
- 室内物干
- 温水洗浄便座
- エアコン

BS/CS/CATV (e o 光TV) / ペット相談可 (犬・猫可) / エレベーター (カメラ設置) / オートロック・自動ドア / 掲示板 / 階段灯 / 散水栓 / 屋外共用水栓 / ゴミ集積場 (敷地内) / 駐輪場 (屋根付き) / 駐輪場 (屋根無し) / 消火器 / 外周フェンス / 造園・植栽 / 外灯 / インターネット対応 / インターネット無料 (WiFi対応) / LGBTQフレンドリー / 高齢者対応可 / 玄関鍵 (①キー②ロック) / 玄関鍵 (ディンプルキー) / カラーモニター付ドアホン / マルチメディア配管有 / 電話配管有 / システムキッチン / 2口ガスコンロ / エコジョーズ / 給湯箇所 (浴室・台所・洗面所) / パス・ト

物件名 Irene Square (アイレーネ スクエア) 0403号室

アクセス J R 東海道線 摂津富田駅 徒歩4分
阪急電鉄阪急京都線 富田駅 徒歩5分

所在地 大阪府高槻市大畑町1 4 番 1

ランドマーク -

間取り ワンルーム / ワンルーム7.9 (帖)

専有面積 / 向き 24.12㎡ / 東 (角部屋)

築年月 / 構造 2013年11月中旬 / 鉄筋コンクリート・4階-6階建

入居 / 契約期間 即時 / 2年

駐車場 駐車場なし

入居諸条件備考

内覧・契約については、貸主の指定する仲介業者を介して行いますので、所定の仲介手数料が必要となります。
/ 契約一時金は契約時に借主より貸主に支払われ返還されないお金です。/ 24時間365日緊急時対応受付物件
; 専用部分内の住まいのトラブルは「シャーメゾンライフSUPPORT 24」(月額880円税込)にご加入いただけます。
/ 本物件はペット飼育可物件ですが、種類・大きさ・室内での飼育の可否等は問合せ先にご確認ください。
/ ご入居にかかる諸費用として、クリーニング特約料 (初回契約時) 22,000円 (税込)、鍵交換費用 (初回契約時) 27,500円 (税込) が必要です。/ 火災保険へのご加入が条件となります。*ご入居中は、借家人賠償責任保険・個人賠償責任保険が付帯された火災保険へのご加入が必要です。積水ハウス不動産グループでは、万一の事故の際、グループが連携して迅速に対応できる「シャーメゾンライフGUARD」(*)へのご加入を推奨しております。
*保険契約の取扱代理店は、積水ハウス不動産関西(株)および積水ハウス不動産パートナーズ(株)となります。
/ 積水ハウス不動産パートナーズの保証人不要プラン『らくらくパートナー』に加入が必要です。
【新規契約時】事務手数料: 33,000円 (税込)、【毎月】保証料: 月額賃料等の2% / 諸費用及び、契約に要する費用は別途打合せ / 更新料: 新賃料の1ヶ月分

※消費税は10%として計算しています。※掲載されている図面・写真等は、作成方法や撮影方法・時期などにより実際とは異なる場合があります。※家具や車などは、配置のイメージであり、賃貸物件に付属していません (家具家電付き等の表示があるものを除く)。

ポイントがたまる
住んでいるだけでポイントが貯まり、住替え時に家賃が最大3ヶ月分無料に!

らくらくパートナー
気分も手間もお財布も、らくらく。保証人不要のらくらくパートナー

積水ハウス不動産関西株式会社 特建賃貸営業所

TEL:06-6440-3781
FAX: 06-6440-3831

大阪府大阪市北区大淀中1丁目1番30号梅田スカイビルタワーウエスト
免許番号: 国土交通大臣 (13) 第2343号
所属団体: 一般社団法人不動産流通経営協会 / 公益社団法人首都圏不動産公正取引協議会

取引形態
貸主