

Sha Maison

積水ハウス品質のお部屋を シャーメゾン ショップ Shop

J R 東海道線

摂津富田駅 徒歩12分

モバイルで見る



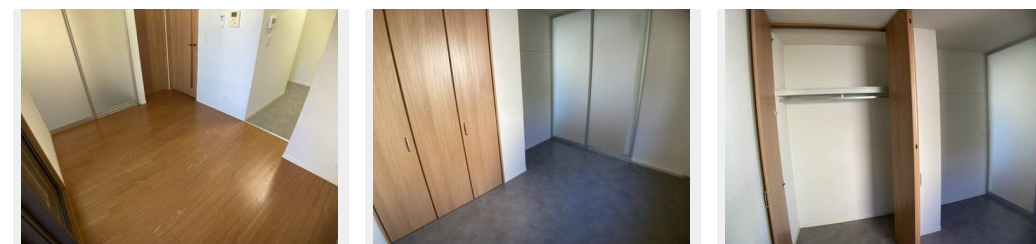
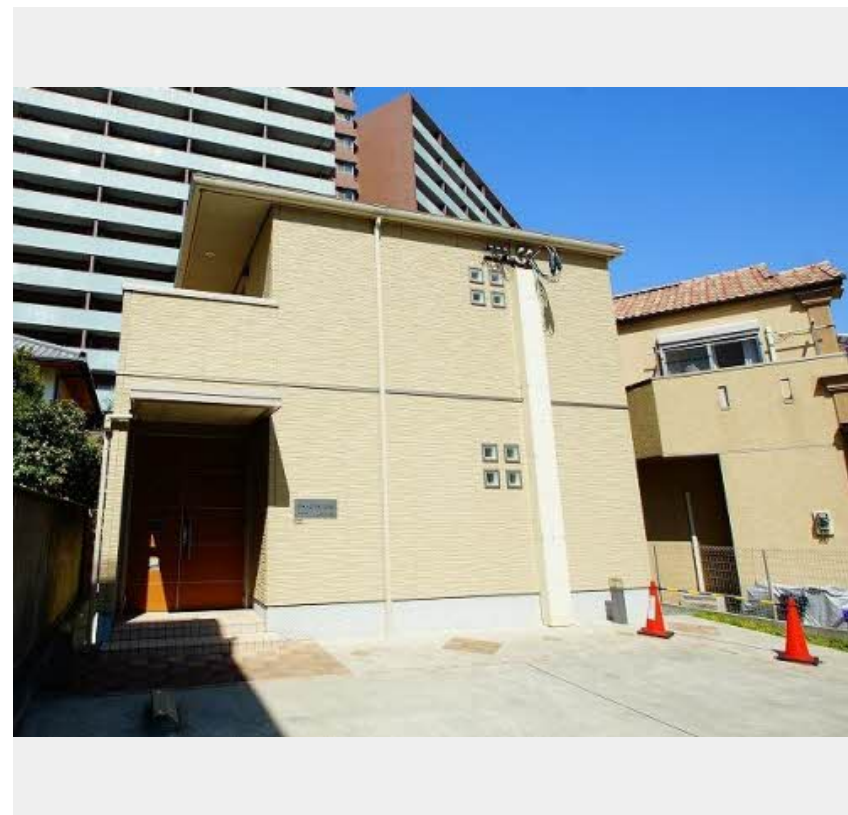
1DK
アパート

家賃 **67,000 円**

共益費等 4,000 円

敷金 10,000 円

契約一時金 10,000 円



積水ハウスの賃貸住宅 シャーメゾン

Sha Maison

この物件の
オススメ
ポイント

ペット相談可 (室内小型犬 1 匹) / セキュリティー対策! オートロックで一つ上の安心感を / オール電化 / 3 口コンロ (2 口 IH + ラジエント) / 東海道本線「摂津富田」駅まで徒歩 1 4 分

この物件についている **こだわり設備**

- オートロック
- ペット相談可
- コンロ
- 3 口コンロ
- IH キッキングヒーター
- オール電化
- 給湯設備
- エアコン

オートロック / ペット相談可 (室内小型犬) / 駐輪場 (屋根付き) / オール電化 / LGBTQ フレンドリー / 高齢者対応可 / 電気温水器 / エアコン 1 台 / 3 口コンロ (2 口 IH + ラジエント) / バス・トイレ (セパレート)

物件名 クオーレ TAKATSUKI 0203号室

間取り 1DK / DK 7.1 洋室 4.8 (帖)

アクセス J R 東海道線 摂津富田駅 徒歩12分
阪急電鉄阪急京都線 富田駅 徒歩16分

専有面積 / 向き 29.7㎡ / 東

所在地 大阪府高槻市今城町 2 4 - 6

築年月 / 構造 2009年7月中旬 / 軽量鉄骨・2階-2階建

入居 / 契約期間 即時 / 2年

ランドマーク -

駐車場 駐車場空無し

入居諸条件備考

契約一時金は契約時に借主より貸主に支払われ返還されないお金です。 / 24時間365日緊急時対応受付物件: 専用部分内の住まいのトラブルは「シャーメゾンライフSUPPORT24」(月額880円税込)にご加入いただきます。 / 本物件はペット飼育可物件ですが、種類・大きさ・室内での飼育の可否等は問合せ先にご確認下さい。 / ご入居にかかる諸費用として、クリーニング特約料(初回契約時) 33,000円(税込)、鍵交換費用(初回契約時) 16,500円(税込)が必要です。 / 火災保険へのご加入が条件となります。 *ご入居中は、借家人賠償責任保険・個人賠償責任保険が付帯された火災保険へのご加入が必要となります。積水ハウス不動産グループでは、万一の事故の際、グループが連携して迅速に対応できる「シャーメゾンライフGUARD」(*)へのご加入を推奨しております。 *保険契約の取扱代理店は、積水ハウス不動産関西(株)および積水ハウス不動産パートナーズ(株)となります。 / 積水ハウス不動産パートナーズの保証人不要プラン『ちくちくパートナー』に加入が必要です。【新規契約時】事務手数料: 33,000円(税込)、【毎月】保証料: 月額賃料等の2% / 諸費用及び、契約に要する費用は別途打合せ / 更新料: 新賃料の1ヶ月分

※消費税は10%として計算しています。※掲載されている図面・写真等は、作成方法や撮影方法・時期などにより実際とは異なる場合があります。※家具や車などは、配置のイメージであり、賃貸物件に付属していません(家具家電付き等の表示があるものを除く)。

ポイントがたまる
住んでいるだけでポイントが貯まり、住替え時に家賃が最大3ヶ月分無料に!

らくらくパートナー
気分も手間もお財布も、らくらく。保証人不要のらくらくパートナー

株式会社エストコーポレーション 阪急高槻店

TEL:072-681-1004
FAX: 072-681-8150

大阪府高槻市北園町 1 4 - 1 1 G. R. 高槻 2 階
免許番号: 大阪府知事 (2) 第 5 8 2 0 9 号
所属団体: 公益社団法人全日本不動産協会 大阪府本部 / 公益社団法人近畿地区不動産公正取引協議会

取引形態
仲介